

# NOVO CORONAVÍRUS COVID-19

## RELATÓRIO DE SITUAÇÃO

### SITUAÇÃO EPIDEMIOLÓGICA EM PORTUGAL

Total de casos  
suspeitos (desde 1 de janeiro  
2020)

466096

Total de casos  
confirmados

53783

Total de casos não  
confirmados

411015

Aguardam resultado  
laboratorial

1298

Casos recuperados

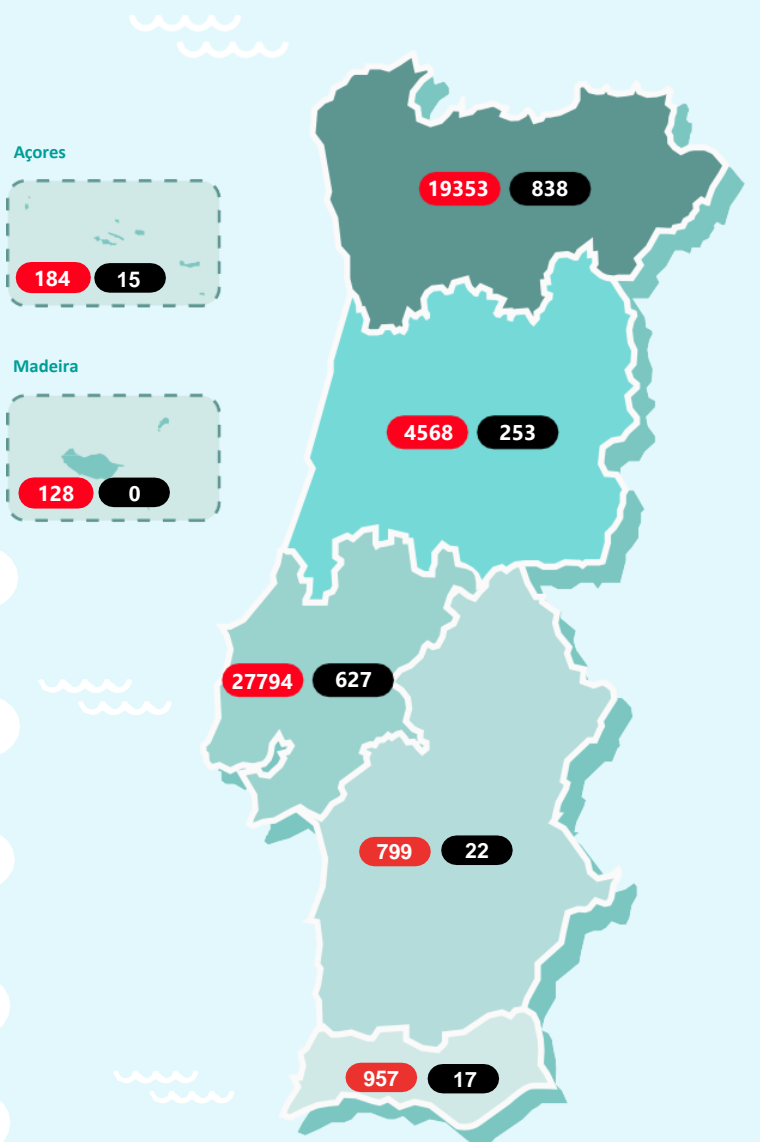
39374

Óbitos

1772

Contactos em Vigilância  
pelas Autoridades de Saúde

36345



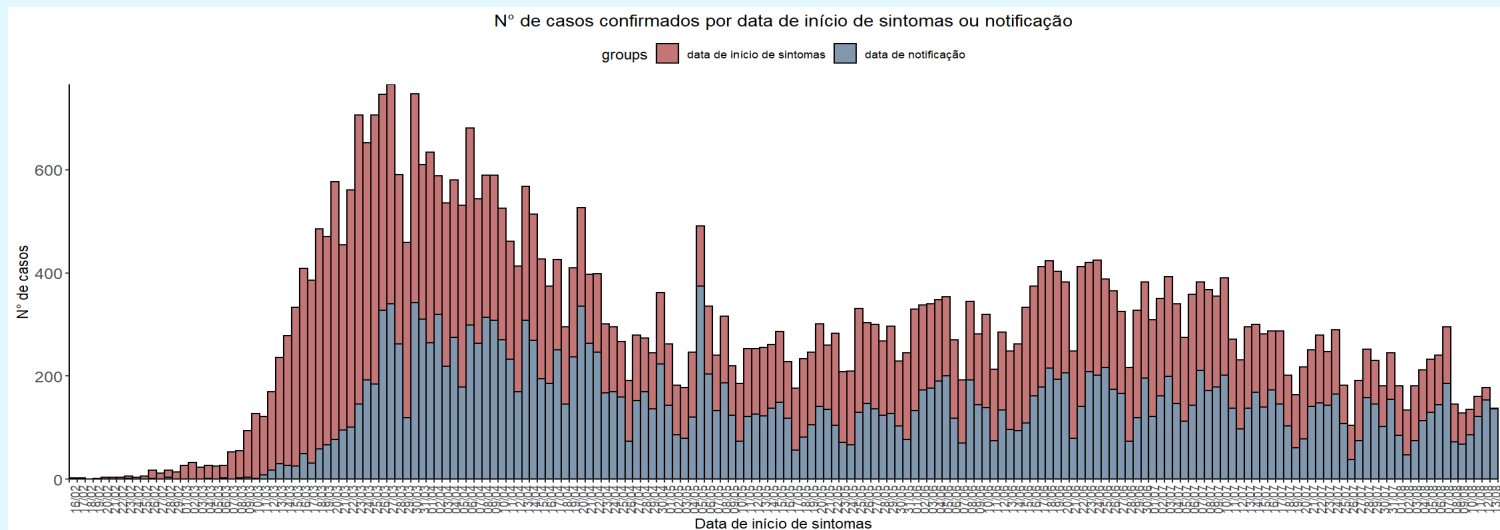
Região de residência  
ou, caso não exista informação,  
região de ocorrência

#### Legenda

● N.º de casos confirmados ● N.º de óbitos

# NOVO CORONAVÍRUS COVID-19

## RELATÓRIO DE SITUAÇÃO



### CASOS IMPORTADOS

África do Sul (2)	Indonésia (4)
Alemanha e Áustria (1)	Irão (1)
Alemanha e Irlanda (1)	Irlanda (3)
Alemanha (13)	Israel (3)
Andorra (32)	Itália (29)
Andorra e Espanha (1)	Jamaica (2)
Angola (3)	Japão (1)
Arábia Saudita (1)	Luxemburgo (2)
Argentina (18)	Maldivas (1)
Austrália (15)	Malta (2)
Áustria (8)	Marrocos (1)
Azerbaijão (1)	México (2)
Bélgica (10)	Noruega (1)
Brasil (30)	Países Baixos (19)
Cabo Verde (4)	Paquistão (2)
Canadá (6)	Polónia (1)
Chile (2)	Qatar (1)
China (1)	Reino Unido (88)
Cuba (2)	República Checa (1)
Dinamarca (1)	Singapura (1)
Egipto (4)	Suécia (2)
Emirados Árabes Unidos (48)	Suíça (45)
Espanha (177)	Tailândia (3)
EUA (24)	Turquia (1)
França (137)	Ucrânia (1)
Guatemala (3)	Venezuela (1)
Índia (4)	

Caso não exista informação disponível sobre data de início de sintomas, é considerada a data de notificação.

### CARACTERIZAÇÃO DEMOGRÁFICA DOS CASOS CONFIRMADOS

GRUPO ETÁRIO	NÚMERO DE CASOS	
	MASCULINO	FEMININO
00-09 anos	1059	927
10-19 anos	1187	1346
20-29 anos	3873	4434
30-39 anos	4187	4616
40-49 anos	3987	4878
50-59 anos	3490	4583
60-69 anos	2534	2830
70-79 anos	1757	1961
80+	1976	4083
Desconhecido	43	32
Total	24093	29690

# NOVO CORONAVÍRUS COVID-19

## RELATÓRIO DE SITUAÇÃO

### CARACTERIZAÇÃO DEMOGRÁFICA DOS CASOS CONFIRMADOS

CONCELHO	NÚMERO DE CASOS	CONCELHO	NÚMERO DE CASOS	CONCELHO	NÚMERO DE CASOS	CONCELHO	NÚMERO DE CASOS	CONCELHO	NÚMERO DE CASOS
Abrantes	36	Carregal do Sal	12	Loures	2413	Paredes	373	Sertã	10
Águeda	107	Cartaxo	91	Lourinhã	32	Paredes de Coura	8	Sesimbra	103
Alandroal	3	Cascais	1478	Lousã	24	Pedrógão Grande	4	Setúbal	299
Albergaria-a-Velha	96	Castelo Branco	35	Lousada	358	Penacova	33	Sever do Vouga	60
Albufeira	157	Castelo de Paiva	26	Mação	19	Penafiel	201	Silves	42
Alcácer do Sal	19	Castro Daire	109	Macedo de Cavaleiros	40	Penamacor	5	Sines	19
Alcanena	18	Castro Marim	4	Machico	6	Penela	6	Sintra	3906
Alcobaça	129	Celorico da Beira	6	Madalena	5	Peso da Régua	70	Sobral de Monte Agraço	47
Alcochete	40	Celorico de Basto	23	Mafra	457	Pinhel	25	Soure	26
Alenquer	245	Chamusca	12	Maia	974	Pombal	96	Tábua	35
Alfândega da Fé	6	Chaves	27	Mangualde	78	Ponte Delgada	28	Tabuaço	3
Alijó	4	Cinfães	130	Manteigas	7	Ponta do Sol	6	Tavira	35
Aljezur	7	Coimbra	635	Marco de Canaveses	119	Ponte da Barca	11	Terras de Bouro	19
Aljustrel	5	Condeixa-a-Nova	155	Marinha Grande	33	Ponte de Lima	36	Tomar	67
Almada	869	Constância	3	Matosinhos	1332	Ponte de Sor	13	Tondela	17
Almeida	7	Coruche	57	Mealhada	26	Portalegre	9	Torre de Moncorvo	22
Almeirim	36	Covilhã	7	Melgaço	67	Portel	6	Torres Novas	29
Almodôvar	10	Crato	6	Mira	7	Portimão	118	Torres Vedras	232
Alpiarça	13	Cuba	6	Miranda do Corvo	20	Porto	1492	Trancoso	20
Alvaiázere	25	Elvas	23	Miranda do Douro	61	Porto de Mós	25	Trofa	154
Amadora	2299	Entroncamento	45	Mirandela	21	Porto Santo	4	Vagos	37
Amarante	105	Espinho	124	Mogadouro	8	Póvoa de Lanhoso	75	Vale de Cambra	150
Amares	86	Esposende	54	Moimenta da Beira	15	Póvoa de Varzim	242	Valença	14
Anadia	58	Estarreja	107	Moita	457	Povoação	9	Valongo	793
Angra do Heroísmo	5	Évora	78	Monção	114	Proença-a-Nova	5	Valpaços	6
Ansião	9	Fafe	127	Monchique	15	Redondo	17	Velas	6
Arcos de Valdevez	73	Faro	141	Mondim de Basto	3	Reguengos de Monsaraz	157	Vendas Novas	10
Arganil	9	Felgueiras	428	Montalegre	3	Resende	66	Viana do Alentejo	3
Armamar	3	Ferreira do Alentejo	6	Montemor-o-Novo	10	Ribeira Brava	37	Viana do Castelo	209
Arouca	59	Ferreira do Zêzere	10	Montemor-o-Velho	37	Ribeira de Pena	4	Vieira do Minho	37
Arraiolos	10	Figueira da Foz	52	Montijo	205	Rio Maior	5	Vila da Praia da Vitória	7
Arruda dos Vinhos	32	Figueira de Castelo Rodrigo	3	Mora	5	Sabrosa	12	Vila do Bispo	4
Aveiro	389	Figueiró dos Vinhos	25	Mortágua	12	Sabugal	7	Vila do Conde	496
Azambuja	138	Fornos de Algodres	4	Moura	111	Salvaterra de Magos	28	Vila Flor	5
Baião	78	Freixo de Espada à Cinta	3	Mourão	7	Santa Comba Dão	11	Vila Franca de Xira	1098
Barcelos	319	Funchal	40	Murça	20	Santa Cruz	9	Vila Nova da Barquinha	7
Barreiro	459	Fundão	22	Murtosa	24	Santa Cruz da Graciosa	6	Vila Nova de Cerveira	10
Batalha	18	Gavião	9	Nazaré	11	Santa Maria da Feira	625	Vila Nova de Famalicão	449
Beja	26	Góis	11	Nelas	22	Santana	3	Vila Nova de Foz Côa	47
Benavente	135	Golegã	9	Nordeste	32	Santarém	211	Vila Nova de Gaia	1839
Bombarral	27	Gondomar	1111	Odemira	34	Santiago do Cacém	38	Vila Nova de Poiares	11
Braga	1280	Gouveia	24	Odivelas	1613	Santo Tirso	403	Vila Pouca de Aguiar	9
Bragança	179	Grândola	26	Oleiros	17	São Brás de Alportel	6	Vila Real	161
Cabeceiras de Basto	21	Guarda	69	Olhão	28	São João da Madeira	80	Vila Real de Santo António	17
Cadaval	27	Guimarães	754	Oliveira de Azeméis	224	São Pedro do Sul	13	Vila Verde	249
Caldas da Rainha	143	Horta	7	Oliveira de Frades	12	São Roque do Pico	6	Vimioso	15
Calheta (Açores)	4	Idanha-a-Nova	7	Oliveira do Bairro	80	Sátão	10	Vinhais	37
Calheta (Madeira)	7	Ílhavo	192	Oliveira do Hospital	29	Seixal	879	Viseu	120
Câmara de Lobos	42	Lagoa	21	Ourém	93	Sernancelhe	6	Vizela	165
Caminha	21	Lagos	118	Ovar	707	Serpa	19	Vouzela	8
Cantanhede	82	Lamego	43	Paços de Ferreira	393				
Carraceda de Ansiães	7	Leiria	156	Palmela	94				
		Lisboa	4691						
		Loulé	125						

A informação apresentada refere-se ao total de notificações médicas no sistema SINAVE, não incluindo notificações laboratoriais. Como tal, pode não corresponder à totalidade dos casos por concelho. Dados por concelho de ocorrência, apresentados por ordem alfabética. Quando os casos confirmados são inferiores a 3, por motivos de confidencialidade, os dados não são apresentados. A caracterização demográfica dos casos confirmados terá uma atualização semanal publicada à segunda-feira, na pendência de desenvolvimentos nos sistemas de informação.

# NOVO CORONAVÍRUS COVID-19

## RELATÓRIO DE SITUAÇÃO

### CARACTERIZAÇÃO CLÍNICA DOS CASOS CONFIRMADOS

NÚMERO DE CASOS  
INTERNADOS

348

NÚMERO DE CASOS  
INTERNADOS EM UCI

41

Informação reportada pelos Hospitais, Administrações Regionais de Saúde e Regiões Autónomas

FEBRE	TOSSE	DIFICULDADE RESPIRATÓRIA	CEFALEIA	DORES MUSCULARES	FRAQUEZA GENERALIZADA
27%	34%	9%	20%	21%	14%

Informação reportada relativa a sintomas em 90% dos casos confirmados

### CARACTERIZAÇÃO DOS ÓBITOS OCORRIDOS

GRUPO ETÁRIO	NÚMERO DE CASOS	
	MASCULINO	FEMININO
00-09 anos	0	0
10-19 anos	0	0
20-29 anos	1	1
30-39 anos	1	3
40-49 anos	10	10
50-59 anos	40	17
60-69 anos	109	49
70-79 anos	212	135
80+	518	666
Total	891	881

Saiba mais em <https://covid19.min-saude.pt/>

