

NOVO CORONAVÍRUS COVID-19

RELATÓRIO DE SITUAÇÃO

SITUAÇÃO EPIDEMIOLÓGICA EM PORTUGAL

Total de casos
suspeitos (desde 1 de janeiro
2020)

450524

Total de casos
confirmados

51848

Total de casos não
confirmados

397239

Aguardam resultado
laboratorial

1437

Casos recuperados

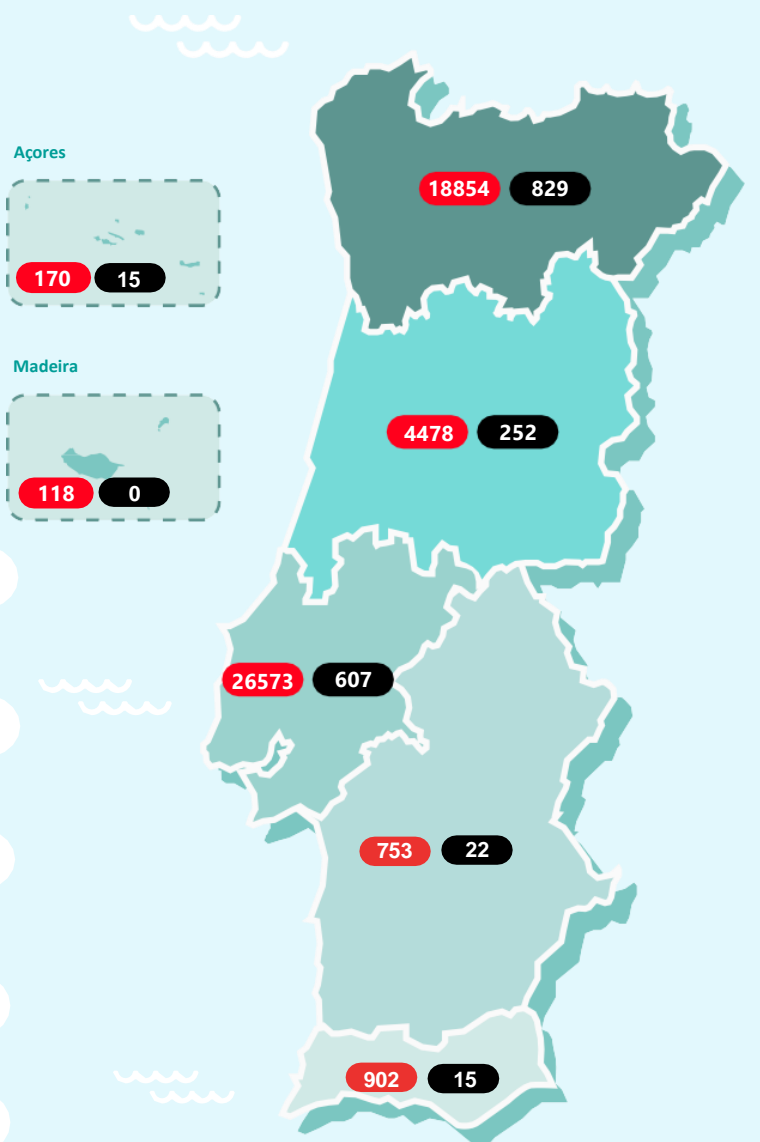
37565

Óbitos

1740

Contactos em Vigilância
pelas Autoridades de Saúde

37369



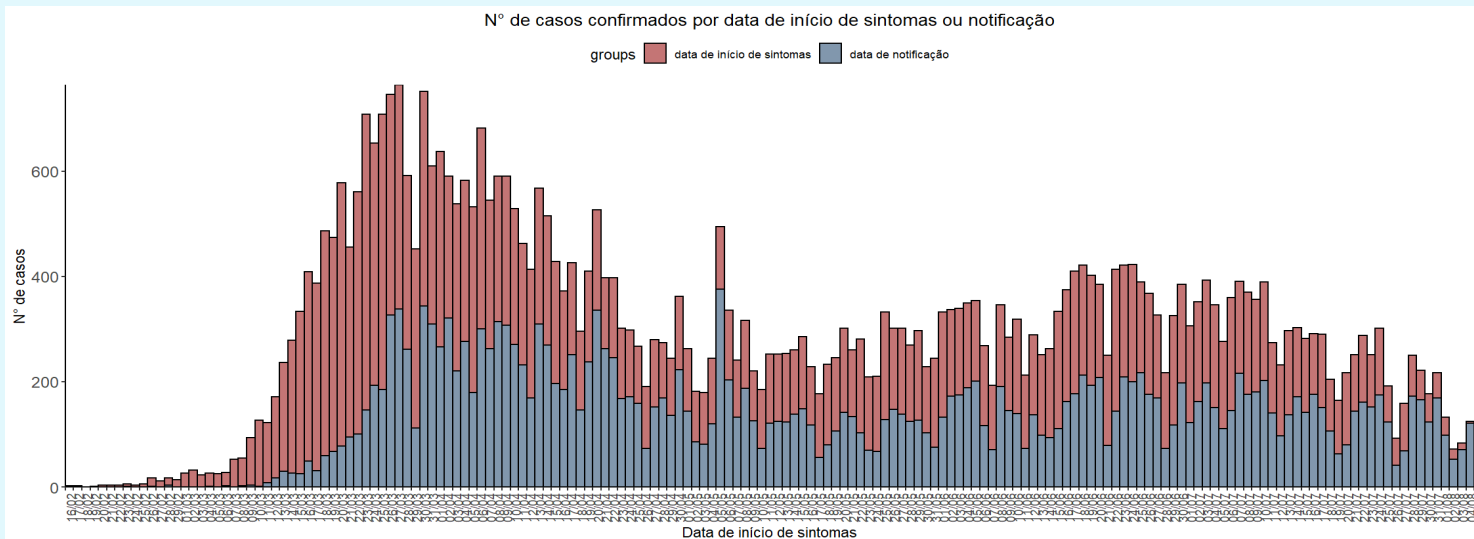
Região de residência
ou, caso não exista informação,
região de ocorrência

Legenda

● N.º de casos confirmados ● N.º de óbitos

NOVO CORONAVÍRUS COVID-19

RELATÓRIO DE SITUAÇÃO



CASOS IMPORTADOS

África do Sul (2)	Indonésia (4)
Alemanha e Áustria (1)	Irão (1)
Alemanha e Irlanda (1)	Irlanda (3)
Alemanha (13)	Israel (3)
Andorra (32)	Itália (29)
Andorra e Espanha (1)	Jamaica (2)
Angola (3)	Japão (1)
Arábia Saudita (1)	Luxemburgo (2)
Argentina (18)	Maldivas (1)
Austrália (15)	Malta (2)
Áustria (8)	Marrocos (1)
Azerbaijão (1)	México (2)
Bélgica (10)	Noruega (1)
Brasil (30)	Países Baixos (19)
Cabo Verde (4)	Paquistão (2)
Canadá (6)	Polónia (1)
Chile (2)	Qatar (1)
China (1)	Reino Unido (88)
Cuba (2)	República Checa (1)
Dinamarca (1)	Singapura (1)
Egipto (4)	Suécia (2)
Emirados Árabes Unidos (48)	Suíça (45)
Espanha (177)	Tailândia (3)
EUA (24)	Turquia (1)
França (137)	Ucrânia (1)
Guatemala (3)	Venezuela (1)
Índia (4)	

Caso não exista informação disponível sobre data de início de sintomas, é considerada a data de notificação.

CARACTERIZAÇÃO DEMOGRÁFICA DOS CASOS CONFIRMADOS

GRUPO ETÁRIO	NÚMERO DE CASOS	
	MASCULINO	FEMININO
00-09 anos	1010	873
10-19 anos	1121	1270
20-29 anos	3685	4244
30-39 anos	4026	4445
40-49 anos	3852	4737
50-59 anos	3372	4457
60-69 anos	2453	2744
70-79 anos	1696	1900
80+	1912	3973
Desconhecido	45	33
Total	23172	28676

NOVO CORONAVÍRUS COVID-19

RELATÓRIO DE SITUAÇÃO

CARACTERIZAÇÃO DEMOGRÁFICA DOS CASOS CONFIRMADOS

CONCELHO	NÚMERO DE CASOS	CONCELHO	NÚMERO DE CASOS	CONCELHO	NÚMERO DE CASOS	CONCELHO	NÚMERO DE CASOS	CONCELHO	NÚMERO DE CASOS
Abrantes	33	Carregal do Sal	12	Loures	2358	Paredes	368	Sertã	8
Águeda	104	Cartaxo	91	Lourinhã	30	Paredes de Coura	8	Sesimbra	95
Alandroal	3	Cascais	1441	Lousã	24	Pedrógão Grande	4	Setúbal	283
Albergaria-a-Velha	92	Castelo Branco	33	Lousada	356	Penacova	26	Sever do Vouga	60
Albufeira	154	Castelo de Paiva	25	Mação	12	Penafiel	195	Silves	42
Alcácer do Sal	14	Castro Daire	109	Macedo de Cavaleiros	40	Penamacor	5	Sines	16
Alcanena	18	Castro Marim	4	Machico	6	Penela	6	Sintra	3830
Alcobaça	112	Celorico da Beira	6	Madalena	5	Peniche	51	Sobral de Monte Agraço	44
Alcochete	34	Celorico de Basto	22	Mafra	428	Peso da Régua	70	Soure	26
Alenquer	225	Chamusca	10	Maia	970	Pinhel	25	Soure	26
Alfândega da Fé	6	Chaves	27	Mangualde	78	Pombal	94	Tábua	35
Alijó	4	Cinfães	130	Manteigas	7	Ponte de Lima	11	Tabuaço	3
Aljezur	7	Coimbra	632	Marco de Canaveses	118	Ponte de Sor	12	Tavira	35
Aljustrel	5	Condeixa-a-Nova	155	Marinha Grande	32	Portalegre	9	Terras de Bouro	19
Almada	844	Coruche	56	Matosinhos	1325	Portel	6	Tomar	56
Almeida	7	Covilhã	7	Mealhada	25	Portimão	109	Tondela	17
Almeirim	35	Crato	6	Melgaço	67	Porto	1466	Torre de Moncorvo	22
Almodôvar	10	Cuba	7	Mira	7	Porto de Mós	24	Torres Novas	29
Alpiarça	13	Elvas	23	Miranda do Corvo	20	Porto Santo	4	Torres Vedras	176
Alvaiázere	25	Entroncamento	33	Miranda do Douro	59	Póvoa de Lanhoso	71	Trancoso	20
Amadora	2262	Espinho	122	Mirandela	21	Póvoa de Varzim	213	Trofa	149
Amarante	103	Esposende	52	Mogadouro	8	Povoação	9	Vagos	37
Amares	85	Estarreja	107	Moimenta da Beira	15	Proença-a-Nova	5	Vale de Cambra	149
Anadia	58	Évora	77	Moita	443	Redondo	18	Valença	13
Angra do Heroísmo	5	Fafe	127	Monção	113	Reguengos de Monsaraz	155	Valongo	790
Ansião	9	Faro	135	Monchique	15	Resende	65	Valpaços	6
Arcos de Valdevez	74	Felgueiras	428	Mondim de Basto	3	Ribeira de Pena	4	Velas	6
Arganil	9	Ferreira do Alentejo	7	Montalegre	3	Rio Maior	34	Vendas Novas	10
Armamar	3	Ferreira do Zêzere	9	Montemor-o-Novo	10	Sabrosa	108	Viana do Alentejo	3
Arouca	59	Figueira da Foz	51	Montemor-o-Velho	37	Sabugal	7	Viana do Castelo	208
Arraiolos	10	Figueiró dos Vinhos	25	Montijo	201	Salvaterra de Magos	28	Vieira do Minho	37
Arruda dos Vinhos	30	Fornos de Algodres	4	Mora	3	Santa Comba Dão	9	Vila da Praia da Vitória	7
Aveiro	388	Freixo de Espada à Cinta	3	Mortágua	12	Santa Cruz	8	Vila do Bispo	4
Azambuja	131	Moura	3	Mourão	108	Santa Cruz da Graciosa	6	Vila do Conde	435
Baião	56	Funchal	34	Murça	20	Santa Maria da Feira	617	Vila Flor	5
Barcelos	310	Fundão	22	Murtosa	23	Santarém	208	Vila Franca de Xira	1055
Barreiro	445	Gavião	7	Nazaré	10	Santiago do Cacém	38	Vila Nova da Barquinha	6
Batalha	18	Góis	11	Nelas	22	Santo Tirso	403	Vila Nova de Cerveira	10
Beja	25	Golegã	8	Nordeste	32	São Brás de Alportel	8	Vila Nova de Famalicão	436
Benavente	126	Gondomar	1110	Óbidos	19	São João da Madeira	80	Vila Nova de Foz Côa	47
Bombarral	28	Gouveia	23	Odemira	30	São Pedro do Sul	13	Vila Nova de Gaia	1830
Braga	1277	Grândola	24	Odivelas	1573	São Roque do Pico	5	Vila Nova de Poiares	11
Bragança	178	Guarda	66	Oeiras	1104	Sardoal	3	Vila Pouca de Aguiar	8
Cabeceiras de Basto	21	Guimarães	746	Oleiros	17	Sátão	10	Vila Real	161
Cadaval	26	Horta	7	Olhão	29	Seia	19	Vila Real de Santo António	17
Caldas da Rainha	139	Idanha-a-Nova	7	Oliveira de Azeméis	223	Seixal	858	Vila Verde	249
Calheta (Açores)	4	Ílhavo	192	Oliveira de Frades	12	Sernancelhe	6	Vimioso	15
Calheta (Madeira)	8	Lagoa	18	Oliveira do Bairro	80	Serpa	90	Vinhais	37
Câmara de Lobos	41	Lagos	103	Oliveira do Hospital	29			Viseu	119
Caminha	21	Lamego	43	Ourém	93			Vizela	165
Cantanhede	82	Leiria	151	Ovar	705			Vouzela	8
Carraceda de Ansiães	7	Lisboa	4562	Paços de Ferreira	386				
		Loulé	119	Palmela	90				

A informação apresentada refere-se ao total de notificações médicas no sistema SINAVE, não incluindo notificações laboratoriais. Como tal, pode não corresponder à totalidade dos casos por concelho. Dados por concelho de ocorrência, apresentados por ordem alfabética. Quando os casos confirmados são inferiores a 3, por motivos de confidencialidade, os dados não são apresentados. A caracterização demográfica dos casos confirmados terá uma atualização semanal publicada à segunda-feira, na pendência de desenvolvimentos nos sistemas de informação.

NOVO CORONAVÍRUS COVID-19

RELATÓRIO DE SITUAÇÃO

CARACTERIZAÇÃO CLÍNICA DOS CASOS CONFIRMADOS

NÚMERO DE CASOS
INTERNADOS

384

NÚMERO DE CASOS
INTERNADOS EM UCI

41

Informação reportada pelos Hospitais, Administrações Regionais de Saúde e Regiões Autónomas

FEBRE	TOSSE	DIFICULDADE RESPIRATÓRIA	CEFALEIA	DORES MUSCULARES	FRAQUEZA GENERALIZADA
27%	35%	10%	20%	21%	14%

Informação reportada relativa a sintomas em 90% dos casos confirmados

CARACTERIZAÇÃO DOS ÓBITOS OCORRIDOS

GRUPO ETÁRIO	NÚMERO DE CASOS	
	MASCULINO	FEMININO
00-09 anos	0	0
10-19 anos	0	0
20-29 anos	1	1
30-39 anos	1	3
40-49 anos	10	10
50-59 anos	39	17
60-69 anos	107	48
70-79 anos	207	131
80+	505	660
Total	870	870

Saiba mais em <https://covid19.min-saude.pt/>

