

NOVO CORONAVÍRUS COVID-19

RELATÓRIO DE SITUAÇÃO

SITUAÇÃO EPIDEMIOLÓGICA EM PORTUGAL

Total de casos
suspeitos (desde 1 de janeiro
2020)

423040

Total de casos
confirmados

48898

Total de casos não
confirmados

372526

Aguardam resultado
laboratorial

1616

Casos recuperados

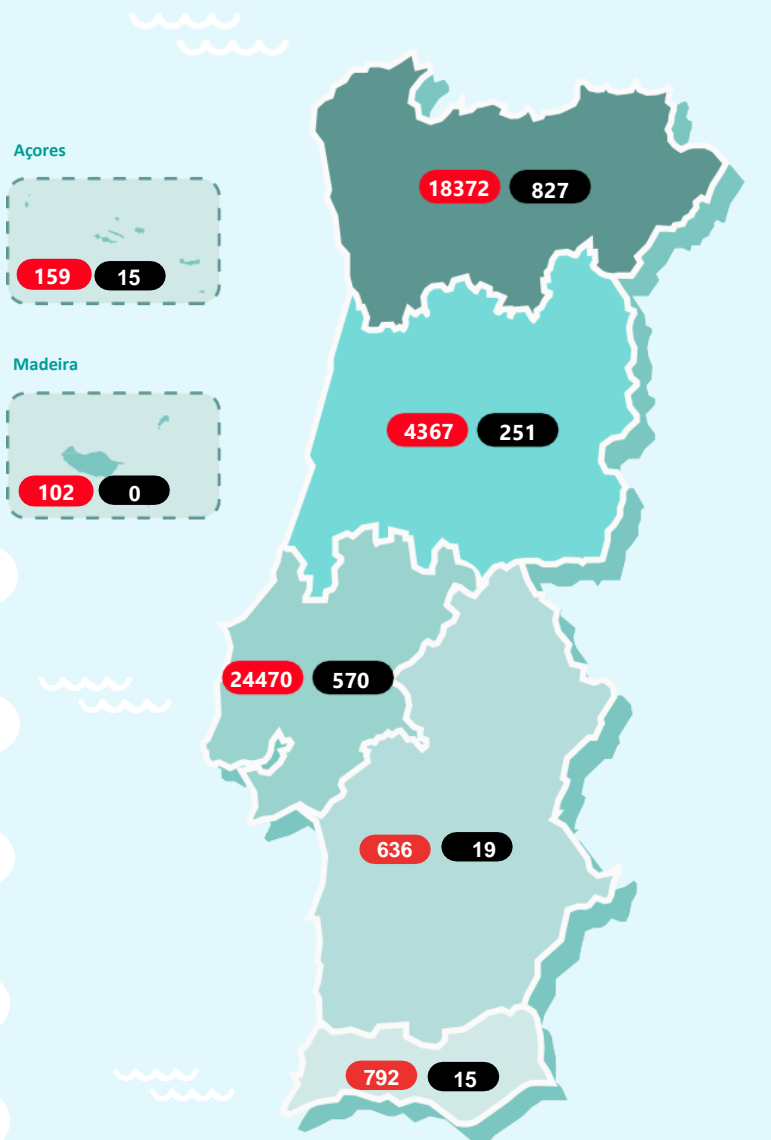
33769

Óbitos

1697

Contactos em Vigilância
pelas Autoridades de Saúde

35077



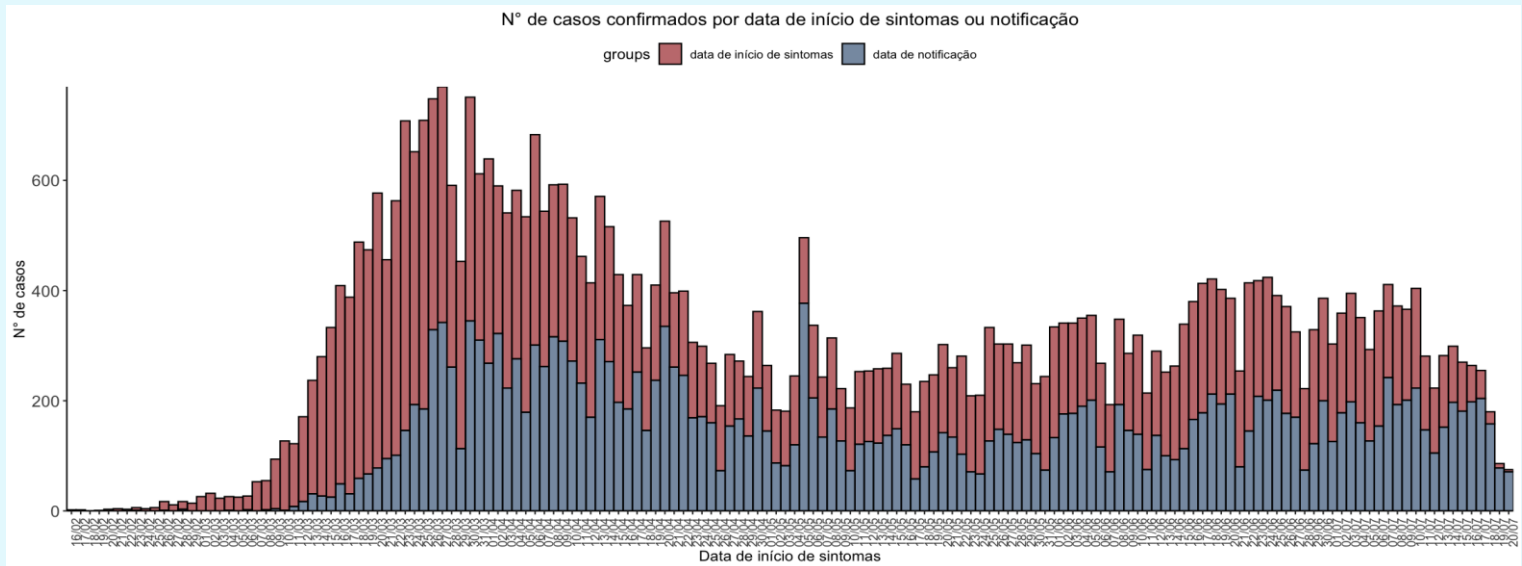
Região de residência
ou, caso não exista informação,
região de ocorrência

Legenda

● N.º de casos confirmados ● N.º de óbitos

NOVO CORONAVÍRUS COVID-19

RELATÓRIO DE SITUAÇÃO



CASOS IMPORTADOS

África do Sul (2)	Indonésia (4)
Alemanha e Áustria (1)	Irão (1)
Alemanha e Irlanda (1)	Irlanda (3)
Alemanha (13)	Israel (3)
Andorra (32)	Itália (29)
Andorra e Espanha (1)	Jamaica (2)
Angola (3)	Japão (1)
Arábia Saudita (1)	Luxemburgo (2)
Argentina (18)	Maldivas (1)
Austrália (15)	Malta (2)
Áustria (8)	Marrocos (1)
Azerbaijão (1)	México (2)
Bélgica (10)	Noruega (1)
Brasil (30)	Países Baixos (19)
Cabo Verde (4)	Paquistão (2)
Canadá (6)	Polónia (1)
Chile (2)	Qatar (1)
China (1)	Reino Unido (88)
Cuba (2)	República Checa (1)
Dinamarca (1)	Singapura (1)
Egipto (4)	Suécia (2)
Emirados Árabes Unidos (48)	Suíça (45)
Espanha (177)	Tailândia (3)
EUA (24)	Turquia (1)
França (137)	Ucrânia (1)
Guatemala (3)	Venezuela (1)
Índia (4)	

Caso não exista informação disponível sobre data de início de sintomas, é considerada a data de notificação.

CARACTERIZAÇÃO DEMOGRÁFICA DOS CASOS CONFIRMADOS

GRUPO ETÁRIO	NÚMERO DE CASOS	
	MASCULINO	FEMININO
00-09 anos	902	758
10-19 anos	1021	1155
20-29 anos	3434	3995
30-39 anos	3777	4191
40-49 anos	3595	4482
50-59 anos	3184	4282
60-69 anos	2325	2607
70-79 anos	1608	1815
80+	1848	3855
Desconhecido	40	24
Total	21734	27164

NOVO CORONAVÍRUS COVID-19

RELATÓRIO DE SITUAÇÃO

CARACTERIZAÇÃO DEMOGRÁFICA DOS CASOS CONFIRMADOS

CONCELHO	NÚMERO DE CASOS	CONCELHO	NÚMERO DE CASOS	CONCELHO	NÚMERO DE CASOS	CONCELHO	NÚMERO DE CASOS	CONCELHO	NÚMERO DE CASOS
Abrantes	29	Carregal do Sal	12	Loures	2197	Paredes	363	Sertã	6
Águeda	101	Cartaxo	92	Lourinhã	22	Paredes de Coura	7	Sesimbra	87
Albergaria-a-Velha	91	Cascais	1302	Lousã	23	Pedrógão Grande	4	Setúbal	242
Albufeira	135	Castelo Branco	32	Lousada	351	Penacova	25	Sever do Vouga	60
Alcácer do Sal	13	Castelo de Paiva	25	Mação	6	Penafiel	190	Silves	29
Alcanena	18	Castro Daire	109	Macedo de Cavaleiros	40	Penamacor	5	Sines	12
Alcobaça	106	Castro Marim	4	Machico	3	Penela	6	Sintra	3476
Alcochete	33	Celorico da Beira	6	Madalena	5	Peniche	50	Sobral de Monte Agraço	32
Alenquer	215	Celorico de Basto	22	Mafra	373	Pesoa da Régua	69	Soure	26
Alfândega da Fé	5	Chamusca	8	Maia	957	Pinhel	87	Tábua	35
Alijó	4	Chaves	25	Mangualde	78	Ponte de Lima	19	Tabuaço	3
Aljezur	7	Cinfães	130	Manteigas	7	Ponte de Sor	6	Tavira	35
Aljustrel	5	Coimbra	626	Marco de Canaveses	117	Ponte de Lima	11	Terras de Bouro	19
Almada	774	Condeixa-a-Nova	155	Marinha Grande	32	Portalegre	34	Tomar	16
Almeida	7	Coruche	54	Matosinhos	1313	Portel	6	Tondela	16
Almeirim	35	Covilhã	7	Mealhada	24	Portimão	6	Torre de Moncorvo	22
Almodôvar	10	Crato	6	Melgaço	67	Porto	101	Torres Novas	29
Alpiçarra	13	Cuba	8	Mira	7	Porto de Mós	1437	Torres Vedras	160
Alvaiázere	25	Elvas	15	Miranda do Corvo	20	Porto Santo	21	Trancoso	20
Amadora	2090	Entroncamento	18	Miranda do Douro	54	Póvoa de Lanhoso	4	Trofa	148
Amarante	103	Espinho	122	Mirandela	21	Póvoa de Varzim	71	Vagos	36
Amares	82	Esposende	52	Mogadouro	8	Povoação	190	Vale de Cambra	147
Anadia	58	Estarreja	107	Moimenta da Beira	15	Proença-a-Nova	9	Valença	13
Angra do Heroísmo	5	Évora	73	Moita	406	Redondo	4	Valongo	782
Ansião	8	Fafe	124	Monção	114	Reguengos de Monsaraz	18	Valpaços	6
Arcos de Valdevez	74	Faro	118	Monchique	15	Resende	155	Velas	6
Arganil	9	Felgueiras	426	Montalegre	3	Ribeira de Pena	64	Vendas Novas	10
Armamar	3	Ferreira do Alentejo	4	Montemor-o-Novo	10	Rio Maior	4	Viana do Alentejo	3
Arouca	55	Figueira da Foz	46	Montemor-o-Velho	36	Sabrosa	31	Viana do Castelo	203
Arruda dos Vinhos	27	Figueiró dos Vinhos	25	Montijo	193	Sabugal	4	Vieira do Minho	37
Aveiro	385	Fornos de Algodres	4	Mortágua	11	Salvaterra de Magos	21	Vila da Praia da Vitória	7
Azambuja	121	Freixo de Espada à Cinta	3	Moura	82	Santa Comba Dão	31	Vila do Bispo	4
Baião	40	Funchal	31	Mourão	6	Santa Cruz	7	Vila do Conde	370
Barcelos	310	Fundão	21	Murça	20	Santa Cruz da Graciosa	3	Vila Flor	5
Barreiro	423	Góis	11	Murtosa	23	Santa Maria da Feira	21	Vila Franca de Xira	973
Batalha	15	Golegã	4	Nazaré	10	Santarém	9	Vila Nova da Barquinha	3
Beja	22	Gondomar	1102	Nelas	22	Santiago do Cacém	8	Vila Nova de Cerveira	10
Benavente	115	Gouveia	22	Nordeste	32	Santo Tirso	6	Vila Nova de Famalicão	408
Bombarral	29	Grândola	23	Óbidos	17	São Brás de Alportel	593	Vila Nova de Foz Côa	47
Braga	1265	Guarda	63	Odemira	20	São João da Madeira	189	Vila Nova de Gaia	1786
Bragança	148	Guimarães	739	Odivelas	1425	São Pedro do Sul	34	Vila Nova de Poiares	11
Cabeceiras de Basto	21	Horta	6	Oeiras	1030	São Roque do Pico	3	Vila Pouca de Aguiar	8
Cadaval	25	Idanha-a-Nova	7	Olhão	4	Sardoal	403	Vila Real	161
Caldas da Rainha	122	Ílhavo	192	Oliveira de Azeméis	28	Sátão	7	Vila Real de Santo António	17
Calheta (Açores)	4	Lagoa	13	Oliveira de Frades	219	Seia	80	Vila Verde	245
Calheta (Madeira)	3	Lagos	101	Oliveira do Bairro	12	Sernancelhe	13	Vimioso	15
Câmara de Lobos	41	Lamego	42	Oliveira do Hospital	79	Serpa	5	Vinhais	34
Caminha	19	Leiria	139	Ourém	29	Sertão	3	Viseu	114
Cantanhede	80	Lisboa	4240	Ovar	86	Servançelhe	19	Vizela	158
Carraceda de Ansiães	7	Loulé	102	Paços de Ferreira	702	Serpa	797	Vouzela	8
				Palmela	375		6		
					83		15		

A informação apresentada refere-se ao total de notificações médicas no sistema SINAVE, não incluindo notificações laboratoriais. Como tal, pode não corresponder à totalidade dos casos por concelho. Dados por concelho de ocorrência, apresentados por ordem alfabética. Quando os casos confirmados são inferiores a 3, por motivos de confidencialidade, os dados não são apresentados. A caracterização demográfica dos casos confirmados terá uma atualização semanal publicada à segunda-feira, na pendência de desenvolvimentos nos sistemas de informação.

NOVO CORONAVÍRUS COVID-19

RELATÓRIO DE SITUAÇÃO

CARACTERIZAÇÃO CLÍNICA DOS CASOS CONFIRMADOS

NÚMERO DE CASOS
INTERNADOS

439

NÚMERO DE CASOS
INTERNADOS EM UCI

62

Informação reportada pelos Hospitais, Administrações Regionais de Saúde e Regiões Autónomas

FEBRE	TOSSE	DIFICULDADE RESPIRATÓRIA	CEFALEIA	DORES MUSCULARES	FRAQUEZA GENERALIZADA
28%	35%	10%	20%	21%	14%

Informação reportada relativa a sintomas em 90% dos casos confirmados

CARACTERIZAÇÃO DOS ÓBITOS OCORRIDOS

GRUPO ETÁRIO	NÚMERO DE CASOS	
	MASCULINO	FEMININO
00-09 anos	0	0
10-19 anos	0	0
20-29 anos	1	1
30-39 anos	1	2
40-49 anos	10	10
50-59 anos	38	17
60-69 anos	103	48
70-79 anos	199	128
80+	492	647
Total	844	853

Saiba mais em <https://covid19.min-saude.pt/>

