

NOVO CORONAVÍRUS COVID-19

RELATÓRIO DE SITUAÇÃO

SITUAÇÃO EPIDEMIOLÓGICA EM PORTUGAL

Total de casos
suspeitos (desde 1 de janeiro
2020) **417996**

Total de casos
confirmados **48390**

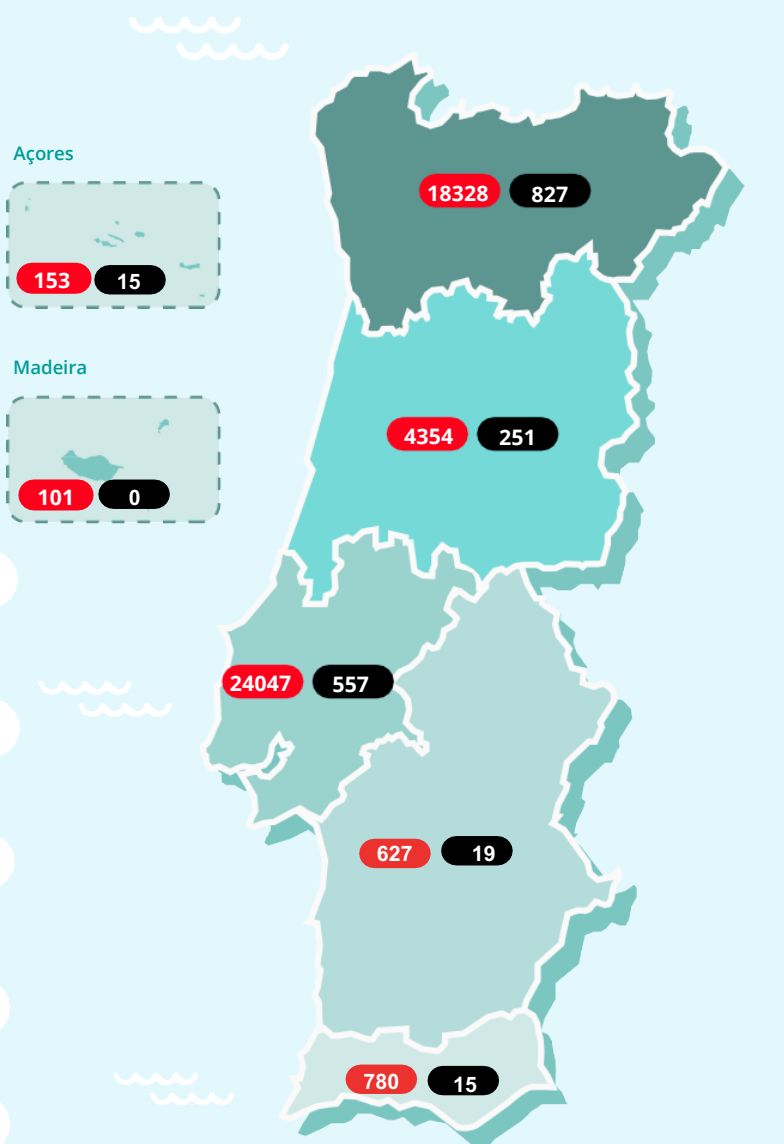
Total de casos não
confirmados **367989**

Aguardam resultado
laboratorial **1617**

Casos recuperados **33153**

Óbitos **1684**

Contactos em Vigilância
pelas Autoridades de
Saúde **35113**



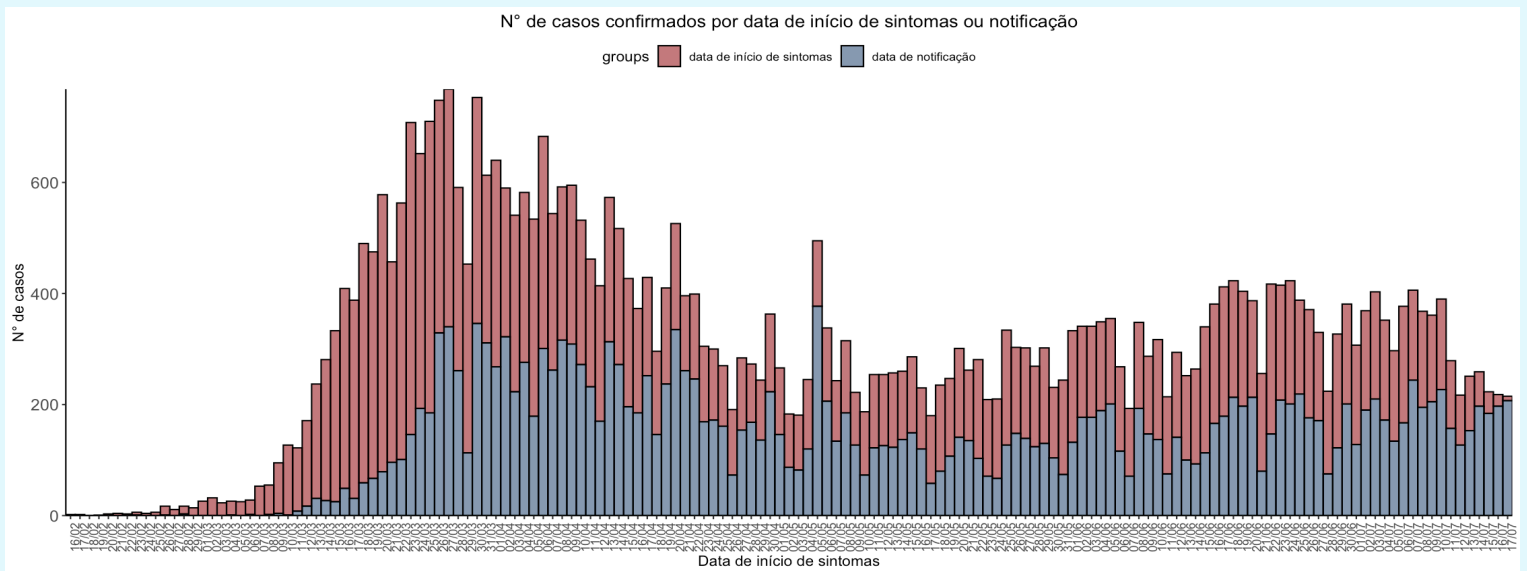
Região de residência
ou, caso não exista informação,
região de ocorrência

Legenda

● N.º de casos confirmados ● N.º de óbitos

NOVO CORONAVÍRUS COVID-19

RELATÓRIO DE SITUAÇÃO



CASOS IMPORTADOS

África do Sul (2)	Indonésia (4)
Alemanha e Áustria (1)	Irão (1)
Alemanha e Irlanda (1)	Irlanda (3)
Alemanha (13)	Israel (3)
Andorra (32)	Itália (29)
Andorra e Espanha (1)	Jamaica (2)
Angola (3)	Japão (1)
Arábia Saudita (1)	Luxemburgo (2)
Argentina (18)	Maldivas (1)
Austrália (15)	Malta (2)
Áustria (8)	Marrocos (1)
Azerbaijão (1)	México (2)
Bélgica (10)	Noruega (1)
Brasil (30)	Países Baixos (19)
Cabo Verde (4)	Paquistão (2)
Canadá (6)	Polónia (1)
Chile (2)	Qatar (1)
China (1)	Reino Unido (88)
Cuba (2)	República Checa (1)
Dinamarca (1)	Singapura (1)
Egipto (4)	Suécia (2)
Emirados Árabes Unidos (48)	Suíça (45)
Espanha (177)	Tailândia (3)
EUA (24)	Turquia (1)
França (137)	Ucrânia (1)
Guatemala (3)	Venezuela (1)
Índia (4)	

Caso não exista informação disponível sobre data de início de sintomas, é considerada a data de notificação.

CARACTERIZAÇÃO DEMOGRÁFICA DOS CASOS CONFIRMADOS

GRUPO ETÁRIO	NÚMERO DE CASOS	
	MASCULINO	FEMININO
00-09 anos	883	744
10-19 anos	1004	1139
20-29 anos	3403	3938
30-39 anos	3733	4141
40-49 anos	3561	4437
50-59 anos	3143	4254
60-69 anos	2296	2585
70-79 anos	1596	1797
80+	1837	3835
Desconhecido	40	24
Total	21496	26894

NOVO CORONAVÍRUS COVID-19

RELATÓRIO DE SITUAÇÃO

CARACTERIZAÇÃO DEMOGRÁFICA DOS CASOS CONFIRMADOS

CONCELHO	NÚMERO DE CASOS	CONCELHO	NÚMERO DE CASOS	CONCELHO	NÚMERO DE CASOS	CONCELHO	NÚMERO DE CASOS	CONCELHO	NÚMERO DE CASOS
Abrantes	29	Carregal do Sal	12	Loures	2088	Paredes	361	Sertã	6
Águeda	101	Cartaxo	90	Lourinhã	22	Paredes de Coura	7	Sesimbra	81
Alandroal	3	Cascais	1212	Lousã	22	Pedrógão Grande	4	Setúbal	229
Albergaria-a-Velha	91	Castelo Branco	32	Lousada	349	Penacova	24	Sever do Vouga	60
Albufeira	127	Castelo de Paiva	25	Mação	6	Penafiel	189	Silves	28
Alcácer do Sal	13	Castro Daire	109	Macedo de Cavaleiros	30	Penamacor	5	Sines	8
Alcanena	17	Castro Marim	4	Machico	3	Penela	6	Sintra	3219
Alcobaça	106	Celorico da Beira	5	Madalena	5	Pesoa da Régua	68	Sobral de Monte Agraço	29
Alcochete	32	Celorico de Basto	21	Mafra	341	Pinhel	25	Soure	27
Alenquer	194	Chamusca	8	Maia	946	Pombal	87	Tábua	35
Alfândega da Fé	5	Chaves	26	Mangualde	78	Ponta Delgada	13	Tabuaço	3
Alijó	4	Cinfães	128	Manteigas	7	Ponta do Sol	6	Tavira	35
Aljezur	6	Coimbra	621	Marco de Canaveses	114	Ponte da Barca	11	Terras de Bouro	19
Aljustrel	4	Condeixa-a-Nova	155	Marinha Grande	28	Ponte de Lima	33	Tomar	16
Almada	714	Coruche	54	Matosinhos	1304	Ponte de Sor	6	Tondela	16
Almeida	6	Covilhã	7	Mealhada	23	Portalegre	9	Torre de Moncorvo	21
Almeirim	35	Crato	6	Melgaço	67	Portel	6	Torres Novas	28
Almodôvar	8	Cuba	5	Mira	6	Porto	1427	Torres Vedras	138
Alpiarça	13	Elvas	15	Miranda do Corvo	19	Porto de Mós	20	Trancoso	20
Alvaiázere	25	Entroncamento	16	Miranda do Douro	44	Porto Santo	4	Trofa	148
Amadora	1989	Espinho	121	Mirandela	20	Póvoa de Lanhoso	70	Vagos	36
Amarante	102	Esposende	52	Mogadouro	7	Póvoa de Varzim	184	Vale de Cambra	147
Amares	82	Estarreja	107	Moimenta da Beira	15	Povoação	9	Valença	13
Anadia	58	Évora	66	Moita	365	Proença-a-Nova	4	Valongo	774
Angra do Heroísmo	5	Fafe	123	Monção	114	Redondo	14	Valpaços	6
Ansião	8	Faro	106	Monchique	14	Reguengos de Monsaraz	155	Velas	6
Arcos de Valdevez	74	Felgueiras	422	Montalegre	3	Resende	64	Vendas Novas	10
Arganil	9	Figueira da Foz	44	Montemor-o-Novo	10	Ribeira de Pena	4	Viana do Alentejo	3
Armamar	3	Figueiró dos Vinhos	24	Montemor-o-Velho	30	Rio Maior	29	Viana do Castelo	198
Arouca	53	Fornos de Algodres	4	Mortágua	183	Sabrosa	7	Vieira do Minho	37
Arruda dos Vinhos	26	Freixo de Espada à Cinta	3	Moura	11	Sabugal	3	Vila da Praia da Vitória	7
Aveiro	379	Funchal	31	Mourão	79	Salvaterra de Magos	20	Vila do Bispo	4
Azambuja	117	Fundão	21	Murtosa	6	Santa Comba Dão	9	Vila do Conde	334
Baião	40	Góis	11	Nazaré	20	Santa Cruz da Graciosa	6	Vila Flor	5
Barcelos	309	Golegã	4	Nelas	9	Santa Maria da Feira	581	Vila Franca de Xira	930
Barreiro	385	Gondomar	1097	Nordeste	32	Santarém	183	Vila Nova da Barquinha	3
Batalha	14	Gouveia	22	Óbidos	12	Santiago do Cacém	25	Vila Nova de Cerveira	9
Beja	21	Grândola	24	Odemira	20	Santo Tirso	403	Vila Nova de Famalicão	408
Benavente	110	Guarda	58	Odivelas	1349	São Brás de Alportel	7	Vila Nova de Foz Côa	47
Bombarral	29	Guimarães	734	Oeiras	969	São João da Madeira	80	Vila Nova de Gaia	1756
Braga	1260	Horta	6	Oleiros	4	São Pedro do Sul	13	Vila Nova de Poiares	11
Bragança	147	Ídanha-a-Nova	6	Olhão	25	São Roque do Pico	5	Vila Pouca de Aguiar	8
Cabeceiras de Basto	21	Ílhavo	192	Oliveira de Azeméis	218	Sátão	10	Vila Real	162
Cadaval	25	Lagoa	13	Oliveira de Frades	12	Seia	19	Vila Real de Santo António	17
Caldas da Rainha	116	Lagos	95	Oliveira do Bairro	74	Seixal	732	Vila Verde	245
Calheta	4	Lamego	42	Oliveira do Hospital	29	Sernancelhe	6	Vila Viçosa	3
Câmara de Lobos	40	Leiria	131	Ourém	82	Serpa	14	Vimioso	14
Caminha	19	Lisboa	4084	Ovar	698			Vinhais	34
Cantanhede	76	Loulé	87	Paços de Ferreira	373			Viseu	112
Carraceda de Ansiães	7			Palmela	79			Vizela	158
								Vouzela	8

A informação apresentada refere-se ao total de notificações médicas no sistema SINAVE, não incluindo notificações laboratoriais. Como tal, pode não corresponder à totalidade dos casos por concelho. Dados por concelho de ocorrência, apresentados por ordem alfabética. Quando os casos confirmados são inferiores a 3, por motivos de confidencialidade, os dados não são apresentados. A caracterização demográfica dos casos confirmados terá uma atualização semanal publicada à segunda-feira, na pendência de desenvolvimentos nos sistemas de informação.

NOVO CORONAVÍRUS COVID-19

RELATÓRIO DE SITUAÇÃO

CARACTERIZAÇÃO CLÍNICA DOS CASOS CONFIRMADOS

NÚMERO DE CASOS
INTERNADOS

452

NÚMERO DE CASOS
INTERNADOS EM UCI

65

Informação reportada pelos Hospitais, Administrações Regionais de Saúde e Regiões Autónomas

FEBRE	TOSSE	DIFICULDADE RESPIRATÓRIA	CEFALEIA	DORES MUSCULARES	FRAQUEZA GENERALIZADA
28%	35%	10%	20%	21%	14%

Informação reportada relativa a sintomas em 90% dos casos confirmados

CARACTERIZAÇÃO DOS ÓBITOS OCORRIDOS

GRUPO ETÁRIO	NÚMERO DE CASOS	
	MASCULINO	FEMININO
00-09 anos	0	0
10-19 anos	0	0
20-29 anos	1	1
30-39 anos	1	2
40-49 anos	10	10
50-59 anos	38	17
60-69 anos	102	48
70-79 anos	197	128
80+	489	640
Total	838	846

Saiba mais em <https://covid19.min-saude.pt/>

