

NOVO CORONAVÍRUS COVID-19

RELATÓRIO DE SITUAÇÃO

SITUAÇÃO EPIDEMIOLÓGICA EM PORTUGAL

Total de casos
suspeitos (desde 1 de janeiro
2020)

415851

Total de casos
confirmados

48077

Total de casos não
confirmados

366039

Aguardam resultado
laboratorial

1735

Casos recuperados

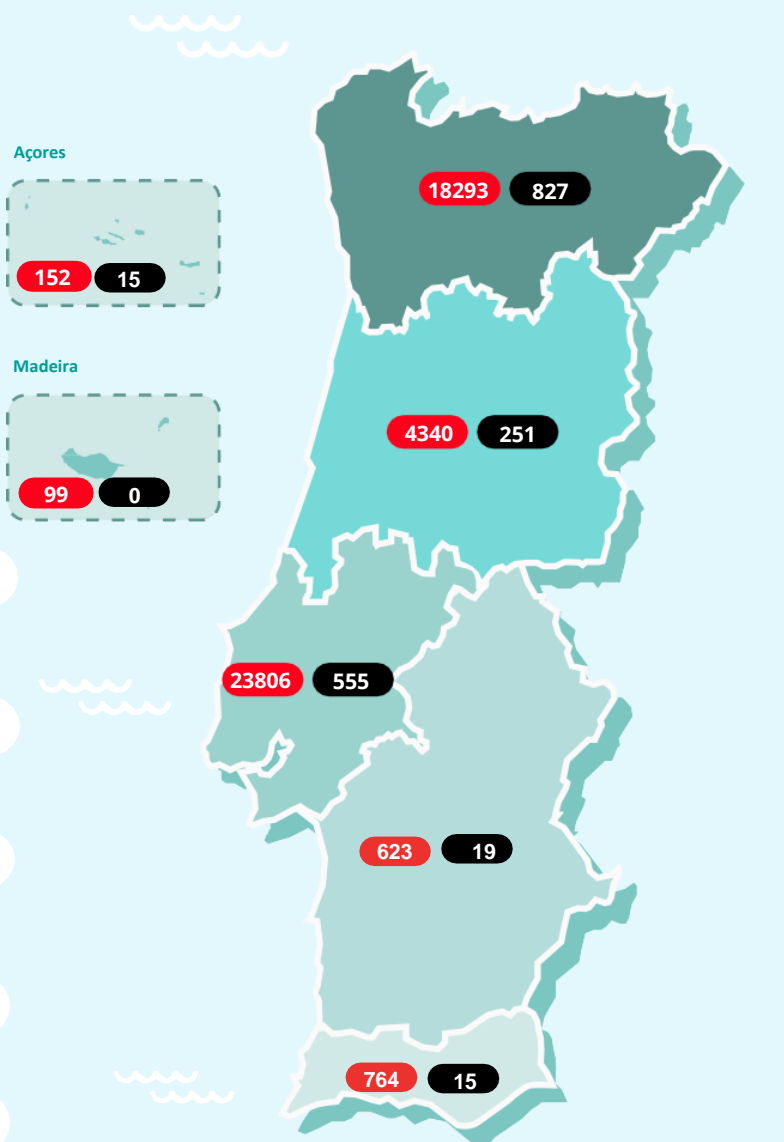
32790

Óbitos

1682

Contactos em Vigilância
pelas Autoridades de Saúde

35150



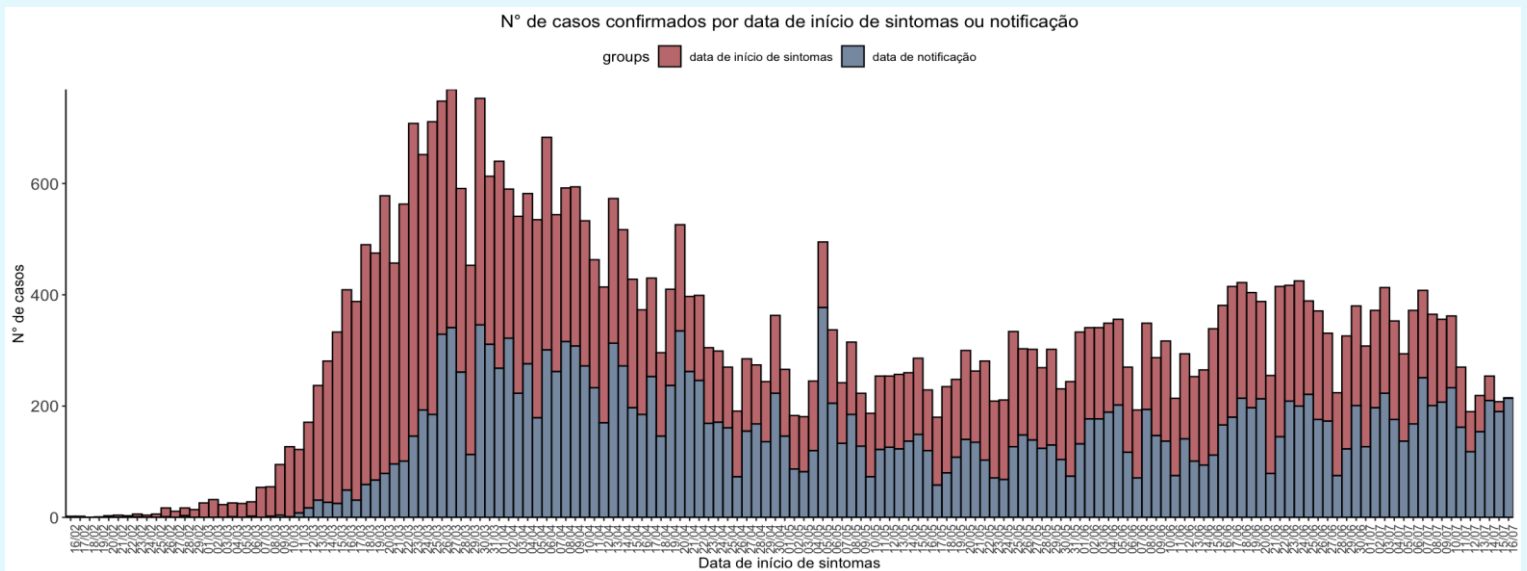
Região de residência
ou, caso não exista informação,
região de ocorrência

Legenda

● N.º de casos confirmados ● N.º de óbitos

NOVO CORONAVÍRUS COVID-19

RELATÓRIO DE SITUAÇÃO



CASOS IMPORTADOS

África do Sul (2)	Indonésia (4)
Alemanha e Áustria (1)	Irão (1)
Alemanha e Irlanda (1)	Irlanda (3)
Alemanha (13)	Israel (3)
Andorra (32)	Itália (29)
Andorra e Espanha (1)	Jamaica (2)
Angola (3)	Japão (1)
Arábia Saudita (1)	Luxemburgo (2)
Argentina (18)	Maldivas (1)
Austrália (15)	Malta (2)
Áustria (8)	Marrocos (1)
Azerbaijão (1)	México (2)
Bélgica (10)	Noruega (1)
Brasil (30)	Países Baixos (19)
Cabo Verde (4)	Paquistão (2)
Canadá (6)	Polónia (1)
Chile (2)	Qatar (1)
China (1)	Reino Unido (88)
Cuba (2)	República Checa (1)
Dinamarca (1)	Singapura (1)
Egipto (4)	Suécia (2)
Emirados Árabes Unidos (48)	Suíça (45)
Espanha (177)	Tailândia (3)
EUA (24)	Turquia (1)
França (137)	Ucrânia (1)
Guatemala (3)	Venezuela (1)
Índia (4)	

Caso não exista informação disponível sobre data de início de sintomas, é considerada a data de notificação.

CARACTERIZAÇÃO DEMOGRÁFICA DOS CASOS CONFIRMADOS

GRUPO ETÁRIO	NÚMERO DE CASOS	
	MASCULINO	FEMININO
00-09 anos	869	735
10-19 anos	995	1129
20-29 anos	3376	3904
30-39 anos	3715	4112
40-49 anos	3539	4406
50-59 anos	3123	4233
60-69 anos	2282	2567
70-79 anos	1586	1788
80+	1833	3821
Desconhecido	40	24
Total	21358	26719

NOVO CORONAVÍRUS COVID-19

RELATÓRIO DE SITUAÇÃO

CARACTERIZAÇÃO DEMOGRÁFICA DOS CASOS CONFIRMADOS

CONCELHO	NÚMERO DE CASOS	CONCELHO	NÚMERO DE CASOS	CONCELHO	NÚMERO DE CASOS	CONCELHO	NÚMERO DE CASOS	CONCELHO	NÚMERO DE CASOS
Abrantes	29	Carregal do Sal	12	Loures	2088	Paredes	361	Sertã	6
Águeda	101	Cartaxo	90	Lourinhã	22	Paredes de Coura	7	Sesimbra	81
Alandroal	3	Cascais	1212	Lousã	22	Pedrógão Grande	4	Setúbal	229
Albergaria-a-Velha	91	Castelo Branco	32	Lousada	349	Penacova	24	Sever do Vouga	60
Albufeira	127	Castelo de Paiva	25	Mação	6	Penafiel	189	Silves	28
Alcácer do Sal	13	Castro Daire	109	Macedo de Cavaleiros	30	Penamacor	5	Sines	8
Alcanena	17	Castro Marim	4	Machico	3	Penela	6	Sintra	3219
Alcobaça	106	Celorico da Beira	4	Madalena	5	Peniche	50	Sobral de Monte Agraço	29
Alcochete	32	Celorico de Basto	5	Mafra	341	Peso da Régua	68	Soure	27
Alenquer	194	Chamusca	8	Maia	946	Pinhel	25	Soure	27
Alfândega da Fé	5	Chaves	26	Mangualde	78	Pombal	87	Tábua	35
Alijó	4	Cinfães	128	Manteigas	7	Ponta Delgada	13	Tabuaço	3
Aljezur	6	Coimbra	621	Marco de Canaveses	114	Ponta do Sol	6	Tavira	35
Aljustrel	4	Condeixa-a-Nova	155	Marinha Grande	28	Ponte da Barca	11	Terras de Bouro	19
Almada	714	Coruche	54	Matosinhos	1304	Ponte de Lima	33	Tomar	16
Almeida	6	Covilhã	7	Mealhada	23	Ponte de Sor	6	Tondela	16
Almeirim	35	Crato	6	Melgaço	67	Portalegre	9	Torre de Moncorvo	21
Almodôvar	8	Cuba	5	Mira	6	Portel	6	Torres Novas	28
Alpiarça	13	Elvas	15	Miranda do Corvo	19	Porto	1427	Torres Vedras	138
Alvaiázere	25	Entroncamento	16	Miranda do Douro	44	Porto de Mós	20	Trancoso	20
Amadora	1989	Espinho	121	Mirandela	20	Porto Santo	4	Trofa	148
Amarante	102	Esposende	52	Mogadouro	7	Póvoa de Lanhoso	70	Vagos	36
Amares	82	Estarreja	107	Moimenta da Beira	15	Póvoa de Varzim	184	Vale de Cambra	147
Anadia	58	Évora	66	Moita	365	Povoação	9	Valença	13
Angra do Heroísmo	5	Évora	66	Monção	114	Proença-a-Nova	4	Valongo	774
Ansião	8	Fafe	123	Monchique	14	Redondo	14	Valpaços	6
Arcos de Valdevez	74	Faro	106	Montalegre	3	Reguengos de Monsaraz	155	Velas	6
Arganil	9	Felgueiras	422	Montemor-o-Novo	10	Resende	64	Vendas Novas	10
Armamar	3	Figueira da Foz	44	Montemor-o-Velho	30	Ribeira de Pena	4	Viana do Alentejo	3
Arouca	53	Figueiró dos Vinhos	24	Montijo	183	Rio Maior	29	Viana do Castelo	198
Arruda dos Vinhos	26	Fornos de Algodres	4	Mortágua	11	Sabrosa	7	Vieira do Minho	37
Aveiro	379	Freixo de Espada à Cinta	3	Moura	79	Sabugal	3	Vila da Praia da Vitória	7
Azambuja	117	Funchal	31	Mourão	6	Salvaterra de Magos	20	Vila do Bispo	4
Baião	40	Fundão	21	Murça	20	Santa Comba Dão	9	Vila do Conde	334
Barcelos	309	Góis	11	Murtosa	22	Santa Cruz	32	Vila Flor	5
Barreiro	385	Golegã	4	Nazaré	9	Santa Cruz da Graciosa	6	Vila Franca de Xira	930
Batalha	14	Gondomar	1097	Nelas	22	Santa Maria da Feira	581	Vila Nova da Barquinha	3
Beja	21	Gouveia	22	Nordeste	32	Santarém	183	Vila Nova de Cerveira	9
Benavente	110	Grândola	24	Óbidos	12	Santiago do Cacém	25	Vila Nova de Famalicão	408
Bombarral	29	Guarda	58	Odemira	20	Santo Tirso	403	Vila Nova de Foz Côa	47
Braga	1260	Guimarães	734	Odivelas	1349	São Brás de Alportel	7	Vila Nova de Gaia	1756
Bragança	147	Horta	6	Oeiras	969	São João da Madeira	80	Vila Nova de Poiares	11
Cabeceiras de Basto	21	Idanha-a-Nova	6	Oleiros	4	São Pedro do Sul	13	Vila Pouca de Aguiar	8
Cadaval	25	Ílhavo	192	Olhão	25	São Roque do Pico	5	Vila Real	162
Caldas da Rainha	116	Lagoa	13	Oliveira de Azeméis	218	Sátão	10	Vila Real de Santo António	17
Calheta	4	Lagos	95	Oliveira de Frades	12	Seia	19	Vila Verde	245
Câmara de Lobos	40	Lamego	42	Oliveira do Bairro	74	Seixal	732	Vila Viçosa	3
Caminha	19	Leiria	131	Oliveira do Hospital	29	Sernancelhe	6	Vimioso	14
Cantanhede	76	Lisboa	4084	Ourém	82	Serpa	14	Vinhais	34
Carraceda de Ansiães	7	Loulé	87	Ovar	698			Viseu	112
				Paços de Ferreira	373			Vizela	158
				Palmela	79			Vouzela	8

A informação apresentada refere-se ao total de notificações médicas no sistema SINAVE, não incluindo notificações laboratoriais. Como tal, pode não corresponder à totalidade dos casos por concelho. Dados por concelho de ocorrência, apresentados por ordem alfabética. Quando os casos confirmados são inferiores a 3, por motivos de confidencialidade, os dados não são apresentados. A caracterização demográfica dos casos confirmados terá uma atualização semanal publicada à segunda-feira, na pendência de desenvolvimentos nos sistemas de informação.

NOVO CORONAVÍRUS COVID-19

RELATÓRIO DE SITUAÇÃO

CARACTERIZAÇÃO CLÍNICA DOS CASOS CONFIRMADOS

NÚMERO DE CASOS
INTERNADOS

447

NÚMERO DE CASOS
INTERNADOS EM UCI

67

Informação reportada pelos Hospitais, Administrações Regionais de Saúde e Regiões Autónomas

FEBRE	TOSSE	DIFICULDADE RESPIRATÓRIA	CEFALEIA	DORES MUSCULARES	FRAQUEZA GENERALIZADA
28%	36%	10%	20%	21%	14%

Informação reportada relativa a sintomas em 90% dos casos confirmados

CARACTERIZAÇÃO DOS ÓBITOS OCORRIDOS

GRUPO ETÁRIO	NÚMERO DE CASOS	
	MASCULINO	FEMININO
00-09 anos	0	0
10-19 anos	0	0
20-29 anos	1	1
30-39 anos	1	2
40-49 anos	10	10
50-59 anos	38	17
60-69 anos	102	48
70-79 anos	197	128
80+	488	639
Total	837	845

Saiba mais em <https://covid19.min-saude.pt/>

