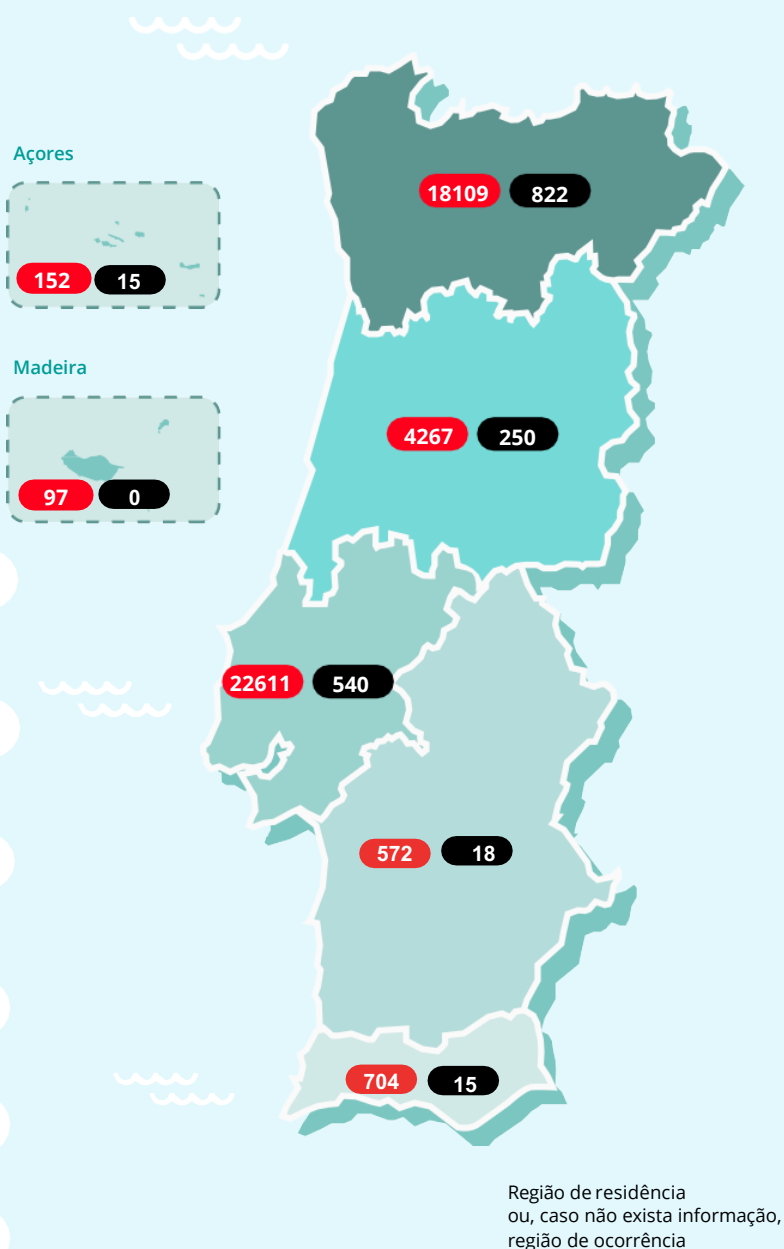


NOVO CORONAVÍRUS COVID-19

RELATÓRIO DE SITUAÇÃO

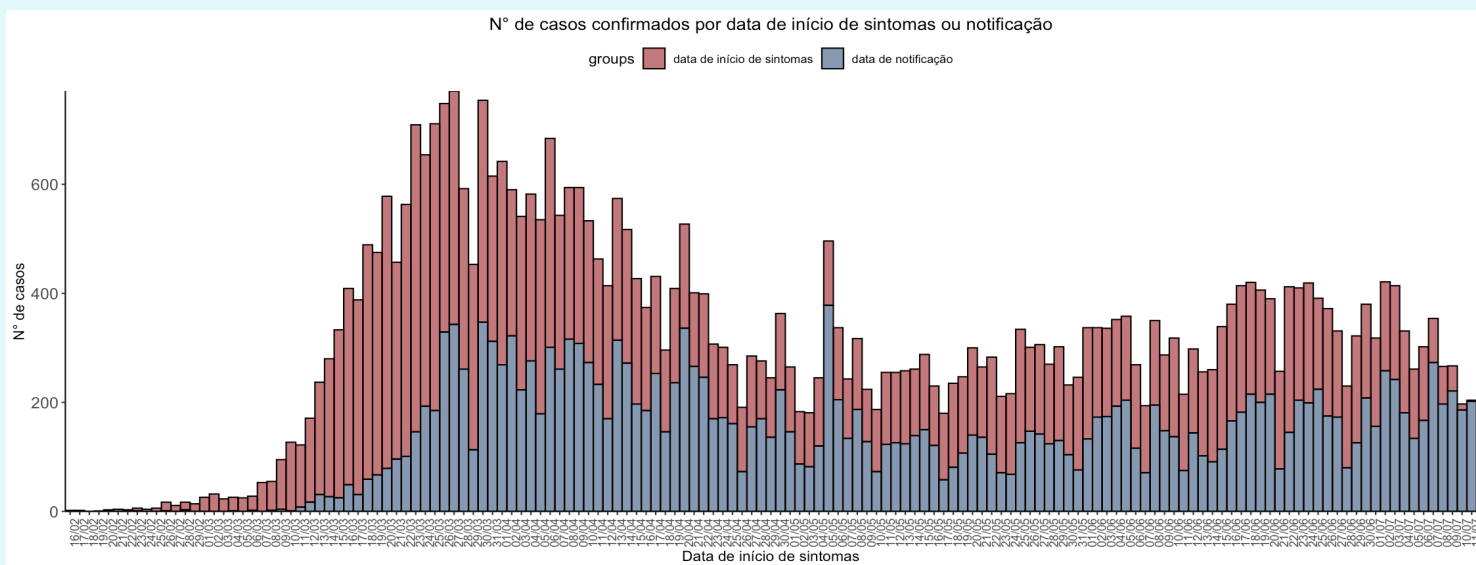
SITUAÇÃO EPIDEMIOLÓGICA EM PORTUGAL

Total de casos suspeitos (desde 1 de janeiro 2020)	405110
Total de casos confirmados	46512
Total de casos não confirmados	356960
Aguardam resultado laboratorial	1638
Casos recuperados	30907
Óbitos	1660
Contactos em Vigilância pelas Autoridades de Saúde	34512



NOVO CORONAVÍRUS COVID-19

RELATÓRIO DE SITUAÇÃO



CASOS IMPORTADOS

África do Sul (2)	Indonésia (4)
Alemanha e Áustria (1)	Irão (1)
Alemanha e Irlanda (1)	Irlanda (3)
Alemanha (13)	Israel (3)
Andorra (32)	Itália (29)
Andorra e Espanha (1)	Jamaica (2)
Angola (3)	Japão (1)
Arábia Saudita (1)	Luxemburgo (2)
Argentina (18)	Maldivas (1)
Austrália (15)	Malta (2)
Áustria (8)	Marrocos (1)
Azerbaijão (1)	México (2)
Bélgica (10)	Noruega (1)
Brasil (30)	Países Baixos (19)
Cabo Verde (4)	Paquistão (2)
Canadá (6)	Polónia (1)
Chile (2)	Qatar (1)
China (1)	Reino Unido (88)
Cuba (2)	República Checa (1)
Dinamarca (1)	Singapura (1)
Egipto (4)	Suécia (2)
Emirados Árabes Unidos (48)	Suíça (45)
Espanha (177)	Tailândia (3)
EUA (24)	Turquia (1)
França (137)	Ucrânia (1)
Guatemala (3)	Venezuela (1)
Índia (4)	

Caso não exista informação disponível sobre data de início de sintomas, é considerada a data de notificação.

CARACTERIZAÇÃO DEMOGRÁFICA DOS CASOS CONFIRMADOS

GRUPO ETÁRIO	NÚMERO DE CASOS	
	MASCULINO	FEMININO
00-09 anos	809	690
10-19 anos	947	1080
20-29 anos	3219	3758
30-39 anos	3573	3958
40-49 anos	3402	4269
50-59 anos	3022	4133
60-69 anos	2218	2509
70-79 anos	1540	1749
80+	1807	3781
Desconhecido	29	19
Total	20566	25946

NOVO CORONAVÍRUS COVID-19

RELATÓRIO DE SITUAÇÃO

CARACTERIZAÇÃO DEMOGRÁFICA DOS CASOS CONFIRMADOS

CONCELHO	NÚMERO DE CASOS	CONCELHO	NÚMERO DE CASOS	CONCELHO	NÚMERO DE CASOS	CONCELHO	NÚMERO DE CASOS	CONCELHO	NÚMERO DE CASOS
Abrantes	29	Carregal do Sal	13	Loures	1910	Paredes	358	Sertã	4
Águeda	93	Cartaxo	86	Lourinhã	18	Paredes de Coura	7	Sesimbra	65
Albergaria-a-Velha	95	Cascais	1061	Lousã	21	Pedrógão Grande	4	Setúbal	204
Albufeira	125	Castelo Branco	28	Lousada	347	Penacova	22	Sever do Vouga	58
Alcácer do Sal	11	Castelo de Paiva	24	Mação	6	Penafiel	185	Silves	26
Alcanena	16	Castro Daire	109	Macedo de Cavaleiros	28	Penamacor	5	Sines	8
Alcobaça	106	Castro Marim	4	Madalena	5	Penela	6	Sintra	2850
Alcochete	28	Celorico da Beira	8	Mafra	253	Peniche	47	Sobral de Monte Agraço	20
Alenquer	159	Celorico de Basto	20	Maia	950	Peso da Régua	66	Soure	26
Alfândega da Fé	5	Chamusca	8	Mangualde	78	Pinhel	24	Tábua	35
Alijó	5	Chaves	26	Manteigas	7	Pombal	81	Tabuaço	3
Aljustrel	3	Cinfães	92	Marco de Canaveses	112	Ponte de Lima	6	Tavira	36
Almada	624	Coimbra	614	Marinha Grande	20	Ponte de Sor	33	Terras de Bouro	12
Almeida	6	Condeixa-a-Nova	155	Matosinhos	1292	Portalegre	5	Tomar	16
Almeirim	33	Coruche	51	Mealhada	22	Portel	9	Tondela	14
Almodôvar	7	Covilhã	9	Melgaço	67	Portimão	6	Torre de Moncorvo	23
Alpiarça	13	Crato	6	Mira	6	Porto	83	Torres Novas	27
Alvaiázere	25	Cuba	4	Miranda do Corvo	6	Porto de Mós	1414	Torres Vedras	94
Amadora	1780	Elvas	4	Miranda do Douro	17	Porto Santo	18	Trancoso	20
Amarante	102	Entroncamento	11	Mirandela	8	Póvoa de Lanhoso	4	Trofa	149
Amares	83	Espinho	15	Mogadouro	21	Póvoa de Varzim	71	Vagos	36
Anadia	55	Esposende	119	Moimenta da Beira	6	Póvoa de Vozim	9	Vale de Cambra	155
Angra do Heroísmo	5	Estarreja	50	Moita	318	Povoação	172	Valença	15
Ansião	9	Évora	107	Monção	118	Proença-a-Nova	9	Valongo	764
Arcos de Valdevez	75	Fafe	59	Monchique	12	Redondo	3	Valpaços	6
Arganil	10	Faro	125	Montalegre	12	Reguengos de Monsaraz	11	Velas	5
Armamar	3	Felgueiras	85	Montemor-o-Novo	10	Resende	132	Vendas Novas	9
Arouca	49	Figueira da Foz	420	Montemor-o-Velho	30	Ribeira de Pena	65	Viana do Alentejo	3
Arruda dos Vinhos	23	Figueiró dos Vinhos	41	Montijo	171	Rio Maior	4	Viana do Castelo	196
Aveiro	365	Fornos de Algodres	16	Mortágua	11	Sabrosa	28	Vieira do Minho	44
Azambuja	112	Freixo de Espada à Cinta	4	Moura	71	Sabugal	7	Vila da Praia da Vitória	7
Baião	38	Funchal	3	Murça	20	Salvaterra de Magos	3	Vila do Bispo	4
Barcelos	309	Fundão	26	Murtosa	20	Santa Comba Dão	20	Vila do Conde	302
Barreiro	345	Góis	19	Nazaré	6	Santa Cruz da Graciosa	9	Vila Flor	5
Batalha	8	Golegã	11	Nelas	22	Santa Cruz da Graciosa	5	Vila Franca de Xira	808
Beja	21	Gondomar	4	Nordeste	32	Santa Cruz da Graciosa	5	Vila Nova da Barquinha	3
Benavente	83	Gouveia	1093	Óbidos	7	Santa Cruz da Graciosa	5	Vila Nova de Cerveira	9
Bombarral	28	Grândola	23	Odemira	15	Santa Cruz da Graciosa	5	Vila Nova de Famalicão	407
Braga	1256	Guarda	21	Odivelas	1183	Santa Cruz da Graciosa	5	Vila Nova de Foz Côa	72
Bragança	139	Guimarães	28	Oeiras	852	Santa Cruz da Graciosa	5	Vila Nova de Gaia	1678
Cabeceiras de Basto	21	Horta	28	Oleiros	3	Santa Cruz da Graciosa	5	Vila Nova de Poiares	11
Cadaval	24	Ílhavo	725	Olhão	23	Santa Cruz da Graciosa	5	Vila Pouca de Aguiar	8
Caldas da Rainha	79	Lagoa	6	Oliveira de Azeméis	218	Santa Cruz da Graciosa	5	Vila Real	162
Calheta	4	Lamego	169	Oliveira de Frades	12	Santa Cruz da Graciosa	5	Vila Real de Santo António	17
Câmara de Lobos	41	Lagos	13	Oliveira do Bairro	53	Santa Cruz da Graciosa	5	Vila Verde	237
Caminha	19	Lamego	86	Oliveira do Hospital	28	Santa Cruz da Graciosa	5	Vimioso	12
Cantanhede	75	Leiria	41	Ourense	75	Santa Cruz da Graciosa	5	Vinhais	31
Carraceda de Ansiães	6	Lisboa	117	Ovar	690	Santa Cruz da Graciosa	5	Viseu	106
		Loulé	3645	Paços de Ferreira	326	Santa Cruz da Graciosa	5	Vizela	151
			79	Palmela	69	Santa Cruz da Graciosa	5	Vouzela	8

ESTE RELATÓRIO DE SITUAÇÃO NÃO INCLUI A ATUALIZAÇÃO DA IMPUTAÇÃO DE CASOS AOS CONCELHOS. A DGS ESTÁ A REALIZAR A VERIFICAÇÃO DE TODOS OS DADOS COM AS AUTORIDADES LOCAIS E REGIONAIS DE SAÚDE QUE FICARÁ CONCLUÍDA DURANTE OS PRÓXIMOS DIAS.

A informação apresentada refere-se ao total de notificações médicas no sistema SINAVE, não incluindo notificações laboratoriais. Como tal, pode não corresponder à totalidade dos casos por concelho. Dados por concelho de ocorrência, apresentados por ordem alfabética. Quando os casos confirmados são inferiores a 3, por motivos de confidencialidade, os dados não são apresentados.

NOVO CORONAVÍRUS COVID-19

RELATÓRIO DE SITUAÇÃO

CARACTERIZAÇÃO CLÍNICA DOS CASOS CONFIRMADOS

NÚMERO DE CASOS
INTERNADOS

462

NÚMERO DE CASOS
INTERNADOS EM UCI

64

Informação reportada pelos Hospitais, Administrações Regionais de Saúde e Regiões Autónomas

FEBRE	TOSSE	DIFICULDADE RESPIRATÓRIA	CEFALEIA	DORES MUSCULARES	FRAQUEZA GENERALIZADA
28%	36%	10%	20%	21%	14%

Informação reportada relativa a sintomas em 90% dos casos confirmados

CARACTERIZAÇÃO DOS ÓBITOS OCORRIDOS

GRUPO ETÁRIO	NÚMERO DE CASOS	
	MASCULINO	FEMININO
00-09 anos	0	0
10-19 anos	0	0
20-29 anos	1	1
30-39 anos	1	1
40-49 anos	10	10
50-59 anos	38	17
60-69 anos	102	48
70-79 anos	194	126
80+	484	627
Total	830	830

Saiba mais em <https://covid19.min-saude.pt/>

