

NOVO CORONAVÍRUS COVID-19

RELATÓRIO DE SITUAÇÃO

SITUAÇÃO EPIDEMIOLÓGICA EM PORTUGAL

Total de casos
suspeitos (desde 1 de janeiro
2020)

364305

Total de casos
confirmados

39392

Total de casos não
confirmados

323131

Aguardam resultado
laboratorial

1782

Casos recuperados

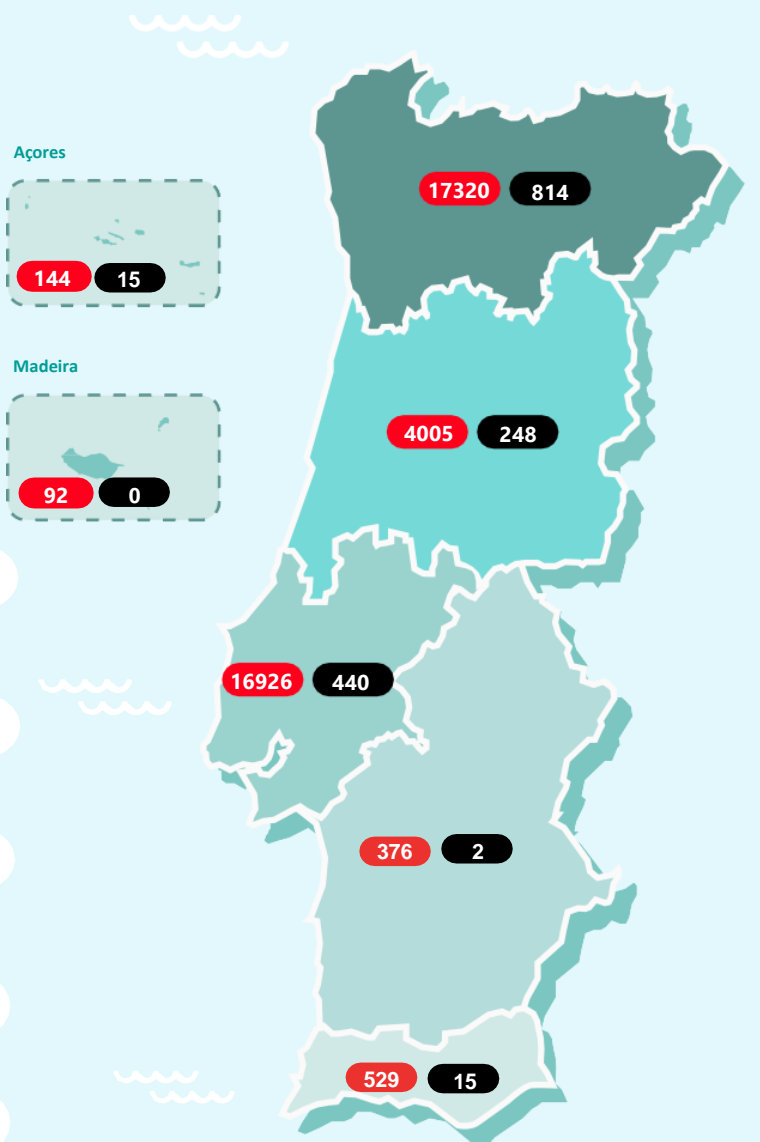
25548

Óbitos

1534

Contactos em Vigilância
pelas Autoridades de Saúde

30956



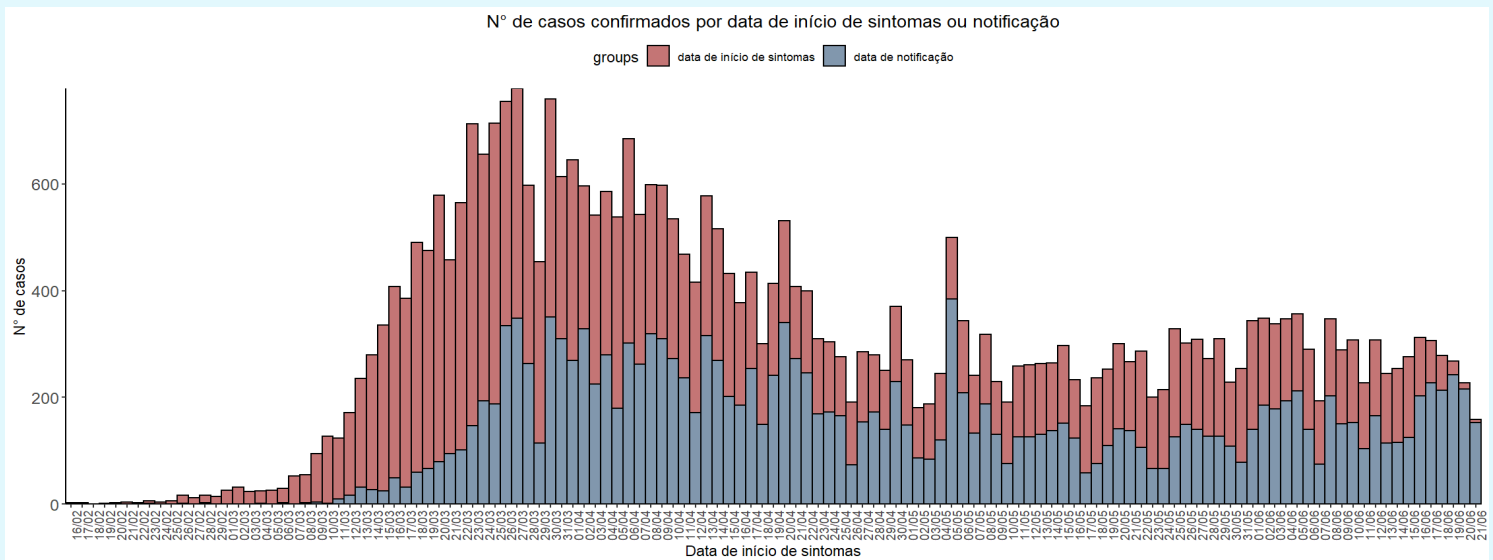
Região de residência
ou, caso não exista informação,
região de ocorrência

Legenda

● N.º de casos confirmados ● N.º de óbitos

NOVO CORONAVÍRUS COVID-19

RELATÓRIO DE SITUAÇÃO



CASOS IMPORTADOS

África do Sul (2)	Indonésia (4)
Alemanha e Áustria (1)	Irão (1)
Alemanha e Irlanda (1)	Irlanda (3)
Alemanha (13)	Israel (3)
Andorra (32)	Itália (29)
Andorra e Espanha (1)	Jamaica (2)
Angola (3)	Japão (1)
Arábia Saudita (1)	Luxemburgo (2)
Argentina (18)	Maldivas (1)
Austrália (15)	Malta (2)
Áustria (8)	Marrocos (1)
Azerbaijão (1)	México (2)
Bélgica (10)	Noruega (1)
Brasil (30)	Países Baixos (19)
Cabo Verde (4)	Paquistão (2)
Canadá (6)	Polónia (1)
Chile (2)	Qatar (1)
China (1)	Reino Unido (88)
Cuba (2)	República Checa (1)
Dinamarca (1)	Singapura (1)
Egipto (4)	Suécia (2)
Emirados Árabes Unidos (48)	Suíça (45)
Espanha (177)	Tailândia (3)
EUA (24)	Turquia (1)
França (137)	Ucrânia (1)
Guatemala (3)	Venezuela (1)
Índia (4)	

Caso não exista informação disponível sobre data de início de sintomas, é considerada a data de notificação.

CARACTERIZAÇÃO DEMOGRÁFICA DOS CASOS CONFIRMADOS

GRUPO ETÁRIO	NÚMERO DE CASOS	
	MASCULINO	FEMININO
00-09 anos	561	491
10-19 anos	695	827
20-29 anos	2611	3046
30-39 anos	2911	3289
40-49 anos	2900	3697
50-59 anos	2614	3685
60-69 anos	1920	2199
70-79 anos	1365	1530
80+	1625	3395
Desconhecido	17	14
Total	17219	22173

NOVO CORONAVÍRUS COVID-19

RELATÓRIO DE SITUAÇÃO

CARACTERIZAÇÃO DEMOGRÁFICA DOS CASOS CONFIRMADOS

CONCELHO	NÚMERO DE CASOS	CONCELHO	NÚMERO DE CASOS	CONCELHO	NÚMERO DE CASOS	CONCELHO	NÚMERO DE CASOS	CONCELHO	NÚMERO DE CASOS
Abrantes	23	Carregal do Sal	13	Loures	1654	Paredes	356	Sertã	4
Águeda	81	Cartaxo	76	Lourinhã	15	Paredes de Coura	7	Sesimbra	54
Albergaria-a-Velha	95	Cascais	803	Lousã	21	Pedrógão Grande	4	Setúbal	152
Albufeira	90	Castelo Branco	28	Lousada	347	Penacova	22	Sever do Vouga	50
Alcácer do Sal	9	Castelo de Paiva	22	Mação	3	Penafiel	177	Silves	23
Alcanena	15	Castro Daire	106	Macedo de Cavaleiros	26	Penamacor	3	Sines	6
Alcobaça	91	Castro Marim	3	Madalena	5	Penela	5	Sintra	2272
Alcochete	28	Celorico da Beira	8	Mafra	192	Peniche	26	Sobral de Monte Agraço	11
Alenquer	130	Celorico de Basto	8	Maia	950	Pesoa da Régua	66	Soure	26
Alfândega da Fé	5	Chamusca	23	Mangualde	78	Pinhel	23	Tábua	35
Alijó	5	Chaves	8	Manteigas	7	Pombal	75	Tábua	3
Aljustrel	3	Cinfaes	26	Marco de Canaveses	96	Ponta Delgada	10	Tabuaço	3
Almada	548	Coimbra	88	Marinha Grande	20	Ponta do Sol	6	Tavira	28
Almeida	6	Condeixa-a-Nova	607	Matosinhos	1292	Ponte da Barca	6	Terras de Bouro	11
Almeirim	33	Coruche	48	Mealhada	18	Ponte de Lima	34	Tomar	18
Almodôvar	8	Covilhã	9	Melgaço	65	Ponte de Sor	4	Tondela	14
Alpiarça	12	Crato	5	Mira	6	Portalegre	11	Torre de Moncorvo	23
Alvaiázere	25	Cuba	4	Miranda do Corvo	17	Portel	6	Torres Novas	23
Amadora	1436	Elvas	8	Miranda do Douro	8	Portimão	57	Torres Vedras	60
Amarante	102	Entroncamento	11	Mirandela	21	Porto	1414	Trancoso	20
Amares	80	Espinho	116	Mogadouro	5	Porto de Mós	14	Trofa	149
Anadia	50	Esposende	50	Moimenta da Beira	15	Porto Santo	4	Vagos	31
Angra do Heroísmo	4	Estarreja	106	Moita	239	Póvoa de Lanhoso	66	Vale de Cambra	155
Ansião	9	Évora	38	Monção	118	Póvoa de Varzim	160	Valença	15
Arcos de Valdevez	75	Fafe	125	Monchique	8	Povoação	9	Valongo	762
Arganil	9	Faro	70	Montalegre	3	Proença-a-Nova	3	Valpaços	6
Arouca	44	Felgueiras	409	Montemor-o-Novo	8	Reguengos de Monsaraz	32	Velas	5
Arruda dos Vinhos	20	Figueira da Foz	41	Montemor-o-Velho	30	Resende	65	Vendas Novas	9
Aveiro	354	Figueiró dos Vinhos	9	Montijo	154	Ribeira de Pena	3	Viana do Alentejo	3
Azambuja	101	Fornos de Algodres	3	Mortágua	11	Rio Maior	27	Viana do Castelo	192
Baião	35	Funchal	26	Moura	71	Sabrosa	7	Vieira do Minho	44
Barcelos	309	Fundão	13	Murça	20	Sabugal	3	Vila da Praia da Vitória	7
Barreiro	297	Góis	11	Murtosa	20	Salvaterra de Magos	13	Vila do Bispo	4
Batalha	8	Gondomar	1093	Nazaré	6	Santa Comba Dão	9	Vila do Conde	297
Beja	21	Gouveia	23	Nelas	23	Santa Cruz da Graciosa	5	Vila Flor	5
Benavente	68	Grândola	11	Nordeste	32	Santa Cruz da Graciosa	5	Vila Franca de Xira	652
Bombarral	26	Guarda	28	Óbidos	6	Santa Cruz da Graciosa	5	Vila Nova de Cerveira	9
Braga	1256	Guimarães	725	Odemira	13	Santa Cruz da Graciosa	5	Vila Nova de Famalicão	404
Bragança	129	Horta	6	Odivelas	920	Santa Cruz da Graciosa	5	Vila Nova de Foz Côa	72
Cabeceiras de Basto	19	Ílhavo	164	Oeiras	646	Santa Cruz da Graciosa	5	Vila Nova de Gaia	1611
Cadaval	16	Lagoa	13	Oleiros	3	Santa Cruz da Graciosa	5	Vila Nova de Poiares	8
Caldas da Rainha	61	Lagos	64	Olhão	14	Santa Cruz da Graciosa	5	Vila Pouca de Aguiar	7
Calheta	4	Lamego	40	Oliveira de Azeméis	218	Santa Cruz da Graciosa	5	Vila Real	157
Câmara de Lobos	41	Leiria	99	Oliveira de Frades	12	Santa Cruz da Graciosa	5	Vila Real de Santo António	16
Caminha	19	Lisboa	3150	Oliveira do Bairro	46	Santa Cruz da Graciosa	5	Vila Verde	237
Cantanhede	71	Loulé	76	Oliveira do Hospital	28	Santa Cruz da Graciosa	5	Vimioso	11
Carraceda de Ansiães	6			Ourém	38	Santa Cruz da Graciosa	5	Vinhais	30
				Ovar	681	Santa Cruz da Graciosa	5	Viseu	102
				Paços de Ferreira	315	Santa Cruz da Graciosa	5	Vizela	151
				Palmela	49	Santa Cruz da Graciosa	5	Vouzela	8
						Santa Cruz da Graciosa	5		

A informação apresentada refere-se ao total de notificações médicas no sistema SINAVE, não incluindo notificações laboratoriais. Como tal, pode não corresponder à totalidade dos casos por concelho. Dados por concelho de ocorrência, apresentados por ordem alfabética. Quando os casos confirmados são inferiores a 3, por motivos de confidencialidade, os dados não são apresentados.

NOVO CORONAVÍRUS COVID-19

RELATÓRIO DE SITUAÇÃO

CARACTERIZAÇÃO CLÍNICA DOS CASOS CONFIRMADOS

NÚMERO DE CASOS
INTERNADOS

424

NÚMERO DE CASOS
INTERNADOS EM UCI

72

Informação reportada pelos Hospitais, Administrações Regionais de Saúde e Regiões Autónomas

FEBRE	TOSSE	DIFICULDADE RESPIRATÓRIA	CEFALEIA	DORES MUSCULARES	FRAQUEZA GENERALIZADA
28%	38%	11%	20%	21%	15%

Informação reportada relativa a sintomas em 90% dos casos confirmados

CARACTERIZAÇÃO DOS ÓBITOS OCORRIDOS

GRUPO ETÁRIO	NÚMERO DE CASOS	
	MASCULINO	FEMININO
00-09 anos	0	0
10-19 anos	0	0
20-29 anos	1	1
30-39 anos	0	1
40-49 anos	10	7
50-59 anos	34	15
60-69 anos	94	44
70-79 anos	178	118
80+	446	585
Total	763	771

Saiba mais em <https://covid19.min-saude.pt/>

