

NOVO CORONAVÍRUS COVID-19

RELATÓRIO DE SITUAÇÃO

SITUAÇÃO EPIDEMIOLÓGICA EM PORTUGAL

Total de casos
suspeitos (desde 1 de janeiro
2020)

351057

Total de casos
confirmados

37036

Total de casos não
confirmados

312780

Aguardam resultado
laboratorial

1241

Casos recuperados

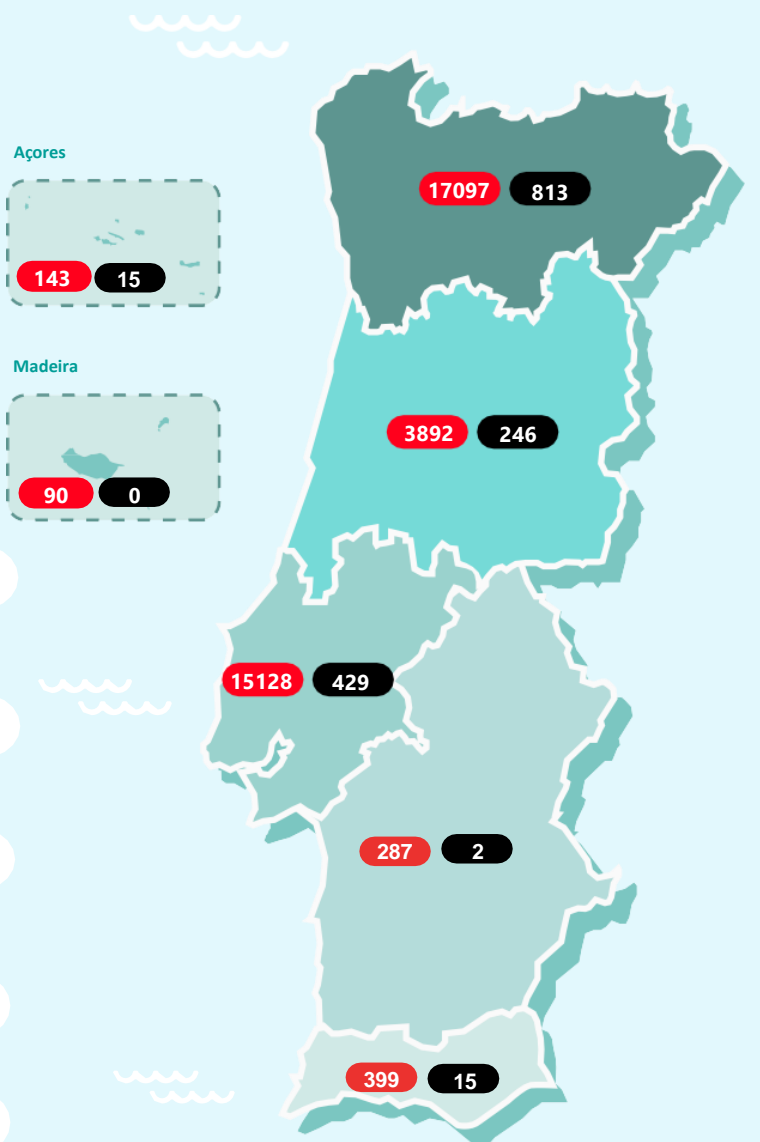
22852

Óbitos

1520

Contactos em Vigilância
pelas Autoridades de Saúde

30703



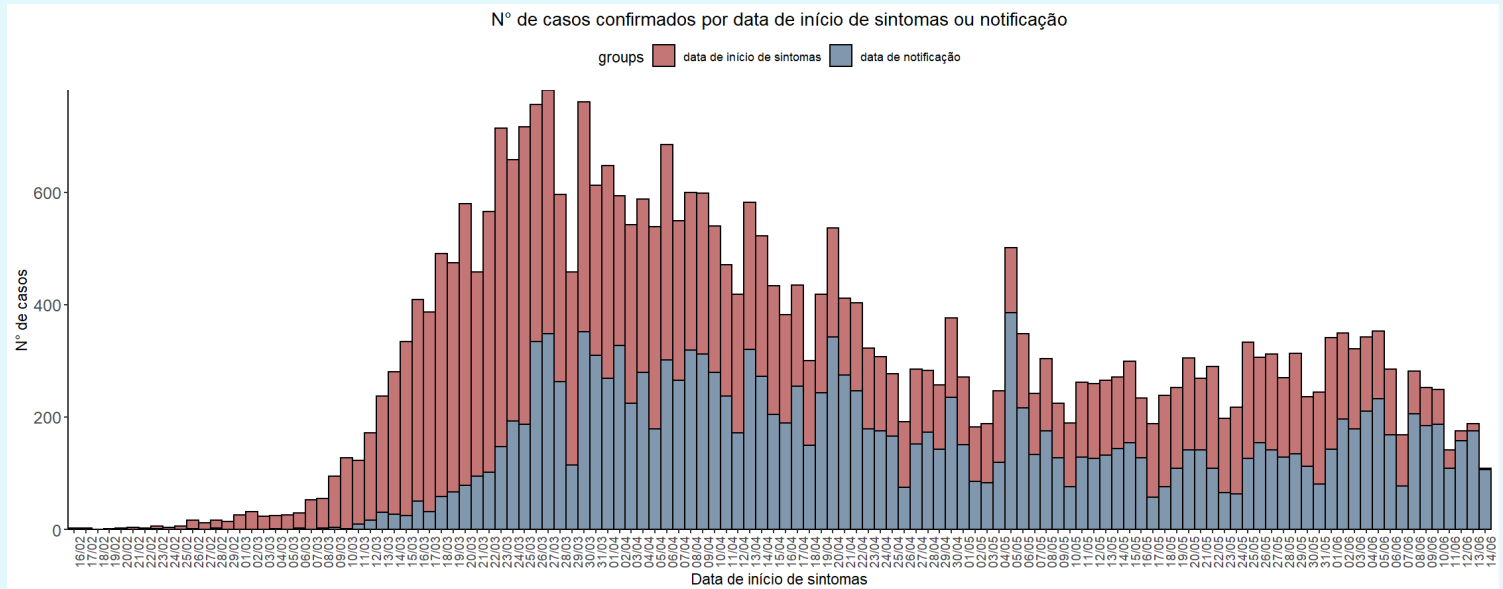
Região de residência
ou, caso não exista informação,
região de ocorrência

Legenda

● N.º de casos confirmados ● N.º de óbitos

NOVO CORONAVÍRUS COVID-19

RELATÓRIO DE SITUAÇÃO



Caso não exista informação disponível sobre data de início de sintomas, é considerada a data de notificação.

CASOS IMPORTADOS

África do Sul (2)	Indonésia (4)
Alemanha e Áustria (1)	Irão (1)
Alemanha e Irlanda (1)	Irlanda (3)
Alemanha (13)	Israel (3)
Andorra (32)	Itália (29)
Andorra e Espanha (1)	Jamaica (2)
Angola (3)	Japão (1)
Arábia Saudita (1)	Luxemburgo (2)
Argentina (18)	Maldivas (1)
Austrália (15)	Malta (2)
Áustria (8)	Marrocos (1)
Azerbaijão (1)	México (2)
Bélgica (10)	Noruega (1)
Brasil (30)	Países Baixos (19)
Cabo Verde (4)	Paquistão (2)
Canadá (6)	Polónia (1)
Chile (2)	Qatar (1)
China (1)	Reino Unido (88)
Cuba (2)	República Checa (1)
Dinamarca (1)	Singapura (1)
Egipto (4)	Suécia (2)
Emirados Árabes Unidos (48)	Suíça (45)
Espanha (177)	Tailândia (3)
EUA (24)	Turquia (1)
França (137)	Ucrânia (1)
Guatemala (3)	Venezuela (1)
Índia (4)	

CARACTERIZAÇÃO DEMOGRÁFICA DOS CASOS CONFIRMADOS

GRUPO ETÁRIO	NÚMERO DE CASOS	
	MASCULINO	FEMININO
00-09 anos	493	435
10-19 anos	615	738
20-29 anos	2424	2790
30-39 anos	2701	3103
40-49 anos	2697	3517
50-59 anos	2473	3522
60-69 anos	1834	2081
70-79 anos	1320	1476
80+	1564	3228
Desconhecido	13	12
Total	16134	20902

NOVO CORONAVÍRUS COVID-19

RELATÓRIO DE SITUAÇÃO

CARACTERIZAÇÃO DEMOGRÁFICA DOS CASOS CONFIRMADOS

CONCELHO	NÚMERO DE CASOS	CONCELHO	NÚMERO DE CASOS	CONCELHO	NÚMERO DE CASOS	CONCELHO	NÚMERO DE CASOS	CONCELHO	NÚMERO DE CASOS
Abrantes	23	Carregal do Sal	13	Loures	1447	Paredes	352	Sertã	4
Águeda	81	Cartaxo	72	Lourinhã	16	Paredes de Coura	7	Sesimbra	48
Albergaria-a-Velha	95	Cascais	724	Lousã	21	Pedrógão Grande	4	Setúbal	127
Albufeira	81	Castelo Branco	17	Lousada	347	Penacova	22	Sever do Vouga	47
Alcácer do Sal	9	Castelo de Paiva	22	Macedo de Cavaleiros	26	Penafiel	177	Silves	23
Alcanena	11	Castro Daire	106	Madalena	5	Penela	5	Sines	6
Alcobaça	50	Castro Marim	3	Mafra	165	Peniche	24	Sintra	1934
Alcochete	25	Celorico da Beira	8	Maia	950	Peso da Régua	66	Sobral de Monte Agraço	10
Alenquer	121	Celorico de Basto	23	Mangualde	78	Pinhel	23	Soure	26
Alfândega da Fé	5	Chamusca	9	Manteigas	7	Pombal	69	Tábua	35
Alijó	5	Chaves	26	Marco de Canaveses	93	Ponta Delgada	10	Tavira	30
Almada	502	Cinfães	28	Marinha Grande	20	Ponta do Sol	6	Terras de Bouro	10
Almeida	4	Coimbra	605	Matosinhos	1292	Ponte da Barca	6	Tomar	18
Almeirim	21	Condeixa-a-Nova	155	Mealhada	18	Ponte de Lima	34	Tondela	14
Almodôvar	8	Coruche	50	Melgaço	64	Portalegre	11	Torre de Moncorvo	23
Alpiarça	12	Covilhã	9	Mira	6	Portel	6	Torres Novas	26
Alvaiázere	25	Cuba	4	Miranda do Corvo	17	Portimão	50	Torres Vedras	56
Amadora	1253	Elvas	10	Miranda do Douro	8	Porto	1414	Trancoso	20
Amarante	102	Entroncamento	11	Mirandela	21	Porto de Mós	11	Trofa	149
Amares	80	Espinho	99	Mogadouro	5	Porto Santo	4	Vagos	30
Anadia	49	Esposende	50	Moimenta da Beira	15	Póvoa de Lanhoso	62	Vale de Cambra	155
Angra do Heroísmo	4	Estarreja	106	Moita	202	Póvoa de Varzim	159	Valença	15
Ansião	9	Évora	29	Monção	118	Povoação	9	Valongo	762
Arcos de Valdevez	75	Fafe	125	Montalegre	3	Proença-a-Nova	3	Valpaços	6
Arganil	9	Faro	70	Montemor-o-Novo	8	Reguengos de Monsaraz	6	Velas	5
Arouca	44	Felgueiras	409	Montemor-o-Velho	30	Resende	65	Vendas Novas	9
Arruda dos Vinhos	16	Figueira da Foz	34	Montijo	134	Ribeira de Pena	3	Viana do Castelo	192
Aveiro	353	Figueiró dos Vinhos	9	Mortágua	11	Rio Maior	23	Vieira do Minho	44
Azambuja	93	Fornos de Algodres	3	Moura	69	Sabrosa	7	Vila da Praia da Vitória	7
Baião	35	Funchal	26	Murça	20	Salvaterra de Magos	14	Vila do Conde	297
Barcelos	308	Fundão	5	Murtosa	17	Santa Comba Dão	9	Vila Flor	5
Barreiro	271	Góis	10	Nazaré	4	Santa Cruz	5	Vila Franca de Xira	573
Batalha	8	Gondomar	1093	Nelas	23	Santa Cruz da Graciosa	5	Vila Nova de Cerveira	9
Beja	22	Gouveia	23	Nordeste	32	Santa Maria da Feira	497	Vila Nova de Famalicão	404
Benavente	50	Grândola	11	Odemira	12	Santarém	136	Vila Nova de Foz Côa	72
Bombarral	17	Guarda	25	Odivelas	786	Santiago do Cacém	19	Vila Nova de Gaia	1600
Braga	1256	Guimarães	725	Oeiras	565	Santo Tirsó	400	Vila Nova de Poiares	7
Bragança	124	Horta	6	Olhão	14	São Brás de Alportel	3	Vila Pouca de Aguiar	7
Cabeceiras de Basto	18	Ílhavo	151	Oliveira de Azeméis	218	São João da Madeira	80	Vila Real	157
Cadaval	13	Lagoa	11	Oliveira de Frades	12	São Pedro do Sul	9	Vila Real de Santo António	14
Caldas da Rainha	54	Lagos	5	Oliveira do Bairro	43	São Roque do Pico	5	Vila Verde	237
Calheta	4	Lamego	40	Oliveira do Hospital	28	Sátão	8	Vímioso	11
Câmara de Lobos	41	Leiria	94	Ourém	41	Seia	13	Vinhais	30
Caminha	19	Lisboa	2880	Ovar	676	Seixal	502	Viseu	102
Cantanhede	71	Loulé	76	Paços de Ferreira	315	Sernancelhe	6	Vizela	151
Carraceda de Ansiães	6			Palmela	40	Serpa	14	Vouzela	8

A informação apresentada refere-se ao total de notificações médicas no sistema SINAVE, não incluindo notificações laboratoriais. Como tal, pode não corresponder à totalidade dos casos por concelho. Dados por concelho de ocorrência, apresentados por ordem alfabética. Quando os casos confirmados são inferiores a 3, por motivos de confidencialidade, os dados não são apresentados.

NOVO CORONAVÍRUS COVID-19

RELATÓRIO DE SITUAÇÃO

CARACTERIZAÇÃO CLÍNICA DOS CASOS CONFIRMADOS

NÚMERO DE CASOS
INTERNADOS

431

NÚMERO DE CASOS
INTERNADOS EM UCI

73

Informação reportada pelos Hospitais, Administrações Regionais de Saúde e Regiões Autónomas

FEBRE	TOSSE	DIFICULDADE RESPIRATÓRIA	CEFALEIA	DORES MUSCULARES	FRAQUEZA GENERALIZADA
29%	38%	11%	20%	21%	15%

Informação reportada relativa a sintomas em 91% dos casos confirmados

CARACTERIZAÇÃO DOS ÓBITOS OCORRIDOS

GRUPO ETÁRIO	NÚMERO DE CASOS	
	MASCULINO	FEMININO
00-09 anos	0	0
10-19 anos	0	0
20-29 anos	1	1
30-39 anos	0	1
40-49 anos	10	7
50-59 anos	34	15
60-69 anos	93	43
70-79 anos	175	117
80+	442	581
Total	755	765

Saiba mais em <https://covid19.min-saude.pt/>

