

# NOVO CORONAVÍRUS COVID-19

## RELATÓRIO DE SITUAÇÃO

### SITUAÇÃO EPIDEMIOLÓGICA EM PORTUGAL

Total de casos  
suspeitos (desde 1 de janeiro  
2020)

349997

Total de casos  
confirmados

36690

Total de casos não  
confirmados

311922

Aguardam resultado  
laboratorial

1385

Casos recuperados

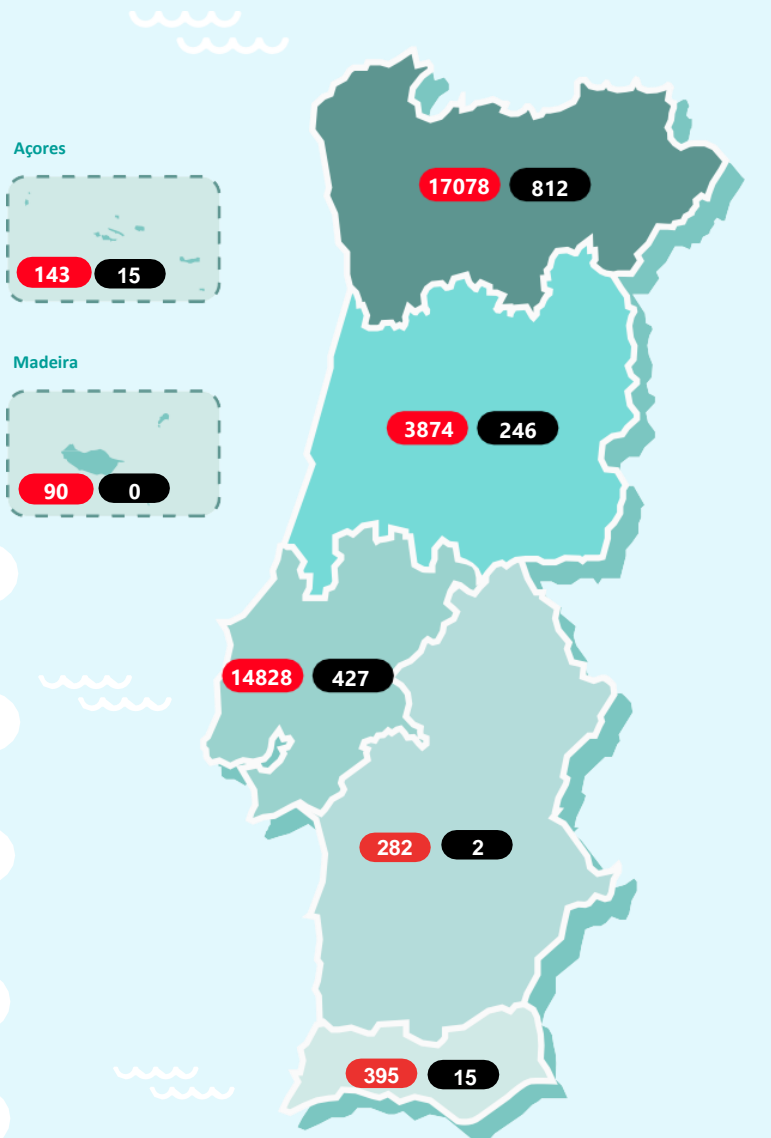
22669

Óbitos

1517

Contactos em Vigilância  
pelas Autoridades de Saúde

30658



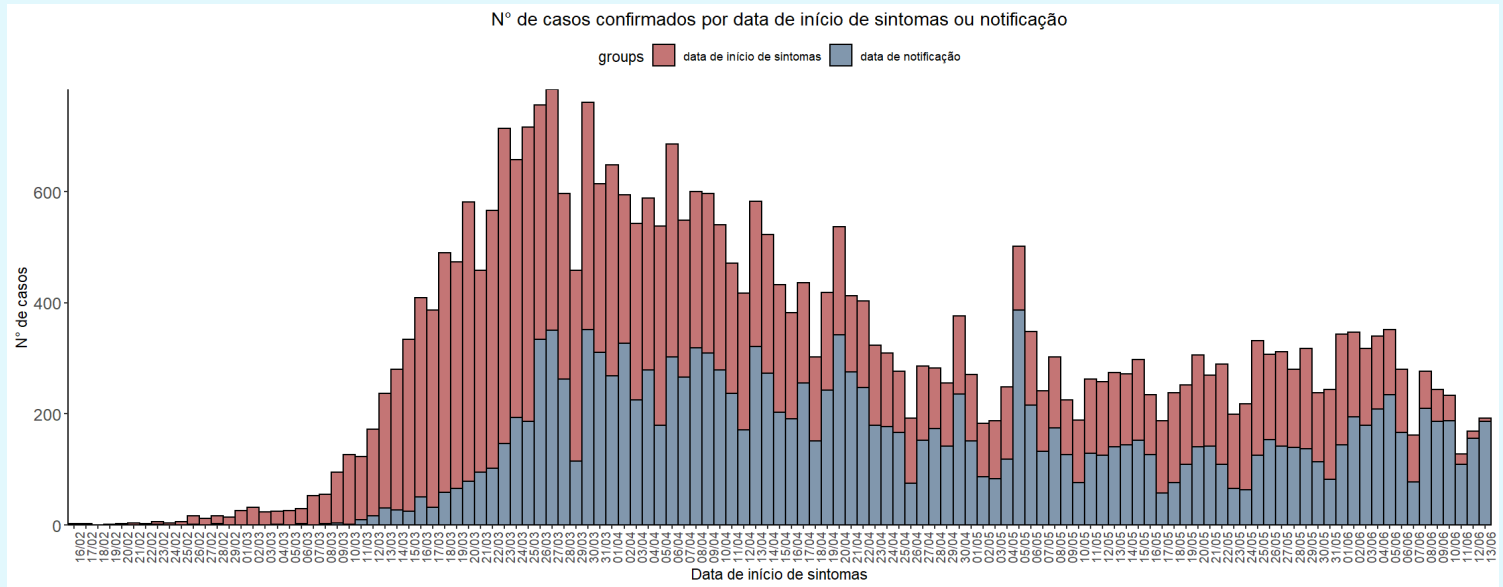
Região de residência  
ou, caso não exista informação,  
região de ocorrência

#### Legenda

● N.º de casos confirmados ● N.º de óbitos

# NOVO CORONAVÍRUS COVID-19

## RELATÓRIO DE SITUAÇÃO



Caso não exista informação disponível sobre data de início de sintomas, é considerada a data de notificação.

### CASOS IMPORTADOS

- África do Sul (2)
- Alemanha e Áustria (1)
- Alemanha e Irlanda (1)
- Alemanha (13)
- Andorra (32)
- Andorra e Espanha (1)
- Angola (3)
- Arábia Saudita (1)
- Argentina (18)
- Austrália (15)
- Áustria (8)
- Azerbaijão (1)
- Bélgica (10)
- Brasil (30)
- Cabo Verde (4)
- Canadá (6)
- Chile (2)
- China (1)
- Cuba (2)
- Dinamarca (1)
- Egipto (4)
- Emirados Árabes Unidos (48)
- Espanha (177)
- EUA (24)
- França (137)
- Guatemala (3)
- Índia (4)
- Indonésia (4)
- Irão (1)
- Irlanda (3)
- Israel (3)
- Itália (29)
- Jamaica (2)
- Japão (1)
- Luxemburgo (2)
- Maldivas (1)
- Malta (2)
- Marrocos (1)
- México (2)
- Noruega (1)
- Países Baixos (19)
- Paquistão (2)
- Polónia (1)
- Qatar (1)
- Reino Unido (88)
- República Checa (1)
- Singapura (1)
- Suécia (2)
- Suíça (45)
- Tailândia (3)
- Turquia (1)
- Ucrânia (1)
- Venezuela (1)

### CARACTERIZAÇÃO DEMOGRÁFICA DOS CASOS CONFIRMADOS

GRUPO ETÁRIO	NÚMERO DE CASOS	
	MASCULINO	FEMININO
00-09 anos	485	432
10-19 anos	610	728
20-29 anos	2385	2749
30-39 anos	2672	3075
40-49 anos	2674	3484
50-59 anos	2456	3491
60-69 anos	1818	2073
70-79 anos	1313	1466
80+	1549	3200
Desconhecido	15	15
<b>Total</b>	<b>15977</b>	<b>20713</b>

# NOVO CORONAVÍRUS COVID-19

## RELATÓRIO DE SITUAÇÃO

### CARACTERIZAÇÃO DEMOGRÁFICA DOS CASOS CONFIRMADOS

CONCELHO	NÚMERO DE CASOS	CONCELHO	NÚMERO DE CASOS	CONCELHO	NÚMERO DE CASOS	CONCELHO	NÚMERO DE CASOS	CONCELHO	NÚMERO DE CASOS
Abrantes	23	Carregal do Sal	13	Loures	1436	Paredes	351	Sertã	4
Águeda	81	Cartaxo	72	Lourinhã	15	Paredes de Coura	7	Sesimbra	47
Albergaria-a-Velha	95	Cascais	715	Lousã	21	Pedrógão Grande	4	Setúbal	126
Albufeira	81	Castelo Branco	17	Lousada	347	Penacova	22	Sever do Vouga	47
Alcácer do Sal	9	Castelo de Paiva	22	Macedo de Cavaleiros	26	Penafiel	177	Silves	23
Alcanena	11	Castro Daire	106	Madalena	5	Penela	5	Sines	6
Alcobaça	50	Castro Marim	3	Mafra	164	Peniche	21	Sintra	1913
Alcochete	25	Celorico da Beira	8	Maia	950	Peso da Régua	66	Sobral de Monte Agraço	10
Alenquer	121	Celorico de Basto	23	Mangualde	78	Pinhel	23	Soure	26
Alfândega da Fé	5	Chamusca	9	Manteigas	7	Pombal	69	Soure	26
Alijó	5	Chaves	26	Marco de Canaveses	93	Ponta Delgada	10	Tábua	35
Almada	497	Cinfães	28	Marinha Grande	20	Ponta do Sol	6	Tavira	30
Almeida	4	Coimbra	605	Matosinhos	1292	Ponte da Barca	6	Terras de Bouro	10
Almeirim	21	Condeixa-a-Nova	155	Mealhada	18	Ponte de Lima	34	Tomar	18
Almodôvar	8	Coruche	50	Melgaço	64	Portalegre	11	Tondela	14
Alpiarça	12	Covilhã	9	Mira	6	Portimão	49	Torre de Moncorvo	23
Alvaiázere	25	Cuba	4	Miranda do Corvo	17	Porto	1414	Torres Novas	26
Amadora	1240	Elvas	10	Miranda do Douro	8	Porto de Mós	11	Torres Vedras	56
Amarante	102	Entroncamento	11	Mirandela	21	Porto Santo	4	Trancoso	20
Amares	80	Espinho	98	Mogadouro	5	Póvoa de Lanhoso	62	Trofa	149
Anadia	49	Esposende	50	Moimenta da Beira	15	Póvoa de Varzim	159	Vagos	30
Angra do Heroísmo	4	Estarreja	106	Moita	201	Povoação	9	Vale de Cambra	155
Ansião	9	Évora	30	Monção	118	Proença-a-Nova	3	Valença	15
Arcos de Valdevez	75	Fafe	125	Montalegre	3	Reguengos de Monsaraz	6	Valongo	762
Arganil	9	Faro	70	Montemor-o-Novo	8	Ribeira de Pena	3	Valpaços	6
Arouca	44	Felgueiras	409	Montemor-o-Velho	30	Rio Maior	23	Velas	5
Arruda dos Vinhos	15	Figueira da Foz	34	Montijo	134	Sabrosa	7	Vendas Novas	9
Aveiro	353	Figueiró dos Vinhos	9	Mortágua	11	Salvaterra de Magos	14	Viana do Castelo	192
Azambuja	93	Fornos de Algodres	3	Moura	69	Santa Comba Dão	9	Vieira do Minho	44
Baião	35	Funchal	26	Murça	20	Santa Cruz	5	Vila da Praia da Vitória	7
Barcelos	308	Fundão	5	Nazaré	4	Santa Cruz da Graciosa	5	Vila do Conde	297
Barreiro	270	Góis	10	Nelas	23	Santa Maria da Feira	497	Vila Flor	5
Batalha	8	Gondomar	1093	Nordeste	32	Santarém	136	Vila Franca de Xira	570
Beja	22	Gouveia	23	Odemira	12	Santiago do Cacém	19	Vila Nova de Cerveira	9
Benavente	50	Grândola	11	Odivelas	782	Santo Tirso	400	Vila Nova de Famalicão	404
Bombarral	14	Guarda	25	Oeiras	555	São Brás de Alportel	3	Vila Nova de Foz Côa	72
Braga	1256	Guimarães	725	Olhão	14	São João da Madeira	80	Vila Nova de Gaia	1599
Bragança	124	Horta	6	Oliveira de Azeméis	218	São Pedro do Sul	9	Vila Nova de Poiares	7
Cabeceiras de Basto	18	Ílhavo	151	Oliveira de Frades	12	São Roque do Pico	5	Vila Pouca de Aguiar	7
Cadaval	13	Lagoa	11	Oliveira do Bairro	43	Sátão	8	Vila Real	157
Caldas da Rainha	53	Lagos	5	Oliveira do Hospital	28	Seia	13	Vila Real de Santo António	14
Calheta	4	Lamego	40	Ourém	41	Seixal	500	Vila Verde	237
Câmara de Lobos	41	Leiria	92	Ovar	675	Sernancelhe	6	Vimioso	11
Caminha	19	Lisboa	2852	Paços de Ferreira	315	Serpa	14	Vinhais	30
Cantanhede	71	Loulé	76	Palmela	40			Viseu	102
Carraceda de Ansiães	6							Vizela	151
								Vouzela	8

A informação apresentada refere-se ao total de notificações médicas no sistema SINAVE, não incluindo notificações laboratoriais. Como tal, pode não corresponder à totalidade dos casos por concelho. Dados por concelho de ocorrência, apresentados por ordem alfabética. Quando os casos confirmados são inferiores a 3, por motivos de confidencialidade, os dados não são apresentados.

# NOVO CORONAVÍRUS COVID-19

## RELATÓRIO DE SITUAÇÃO

### CARACTERIZAÇÃO CLÍNICA DOS CASOS CONFIRMADOS

NÚMERO DE CASOS  
INTERNADOS

419

NÚMERO DE CASOS  
INTERNADOS EM UCI

73

Informação reportada pelos Hospitais, Administrações Regionais de Saúde e Regiões Autónomas

FEBRE	TOSSE	DIFICULDADE RESPIRATÓRIA	CEFALEIA	DORES MUSCULARES	FRAQUEZA GENERALIZADA
29%	38%	11%	20%	21%	15%

Informação reportada relativa a sintomas em 91% dos casos confirmados

### CARACTERIZAÇÃO DOS ÓBITOS OCORRIDOS

GRUPO ETÁRIO	NÚMERO DE CASOS	
	MASCULINO	FEMININO
00-09 anos	0	0
10-19 anos	0	0
20-29 anos	1	1
30-39 anos	0	1
40-49 anos	10	7
50-59 anos	34	15
60-69 anos	93	43
70-79 anos	175	116
80+	440	581
Total	753	764

Saiba mais em <https://covid19.min-saude.pt/>

