

NOVO CORONAVÍRUS COVID-19

RELATÓRIO DE SITUAÇÃO

SITUAÇÃO EPIDEMIOLÓGICA EM PORTUGAL

Total de casos
suspeitos (desde 1 de janeiro
2020)

346703

Total de casos
confirmados

36180

Total de casos não
confirmados

309037

Aguardam resultado
laboratorial

1486

Casos recuperados

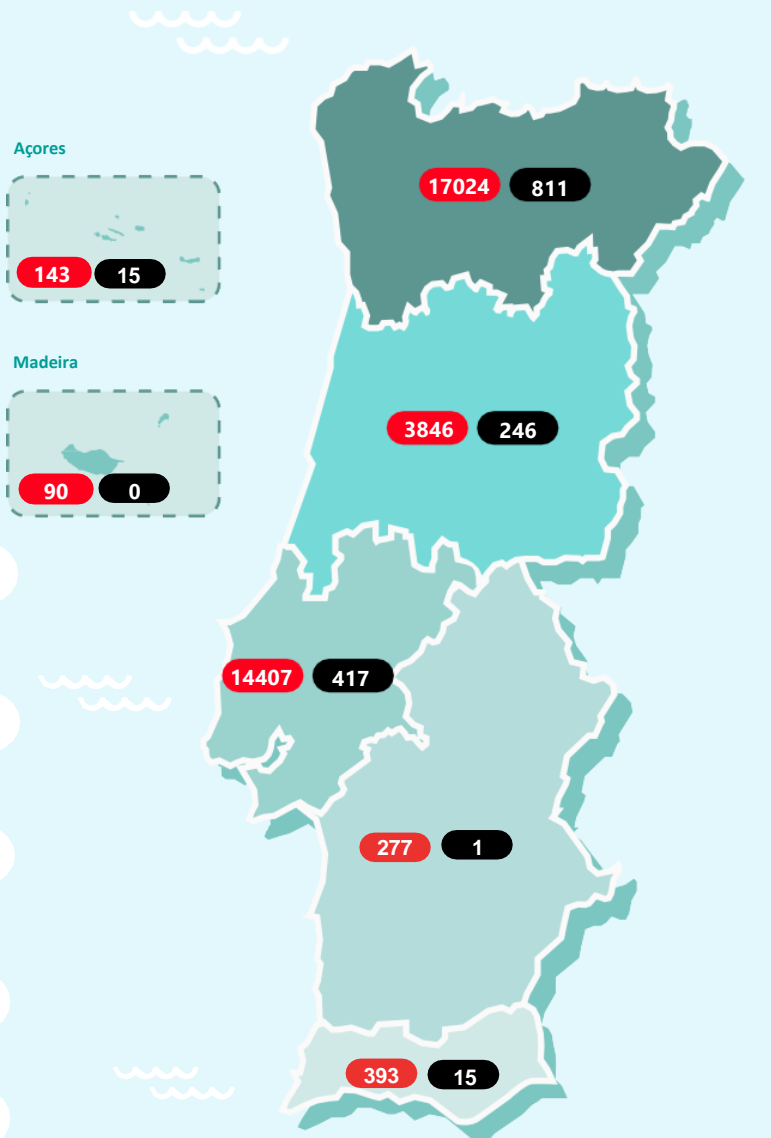
22200

Óbitos

1505

Contactos em Vigilância
pelas Autoridades de Saúde

30779



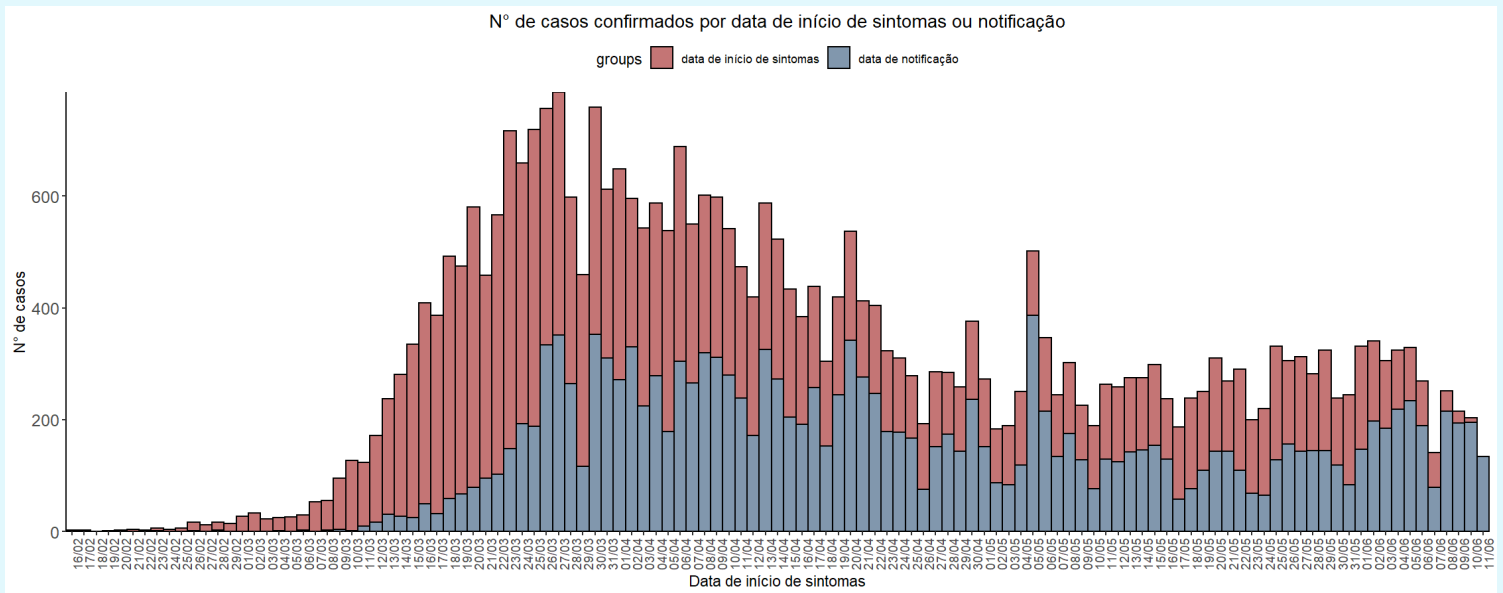
Região de residência
ou, caso não exista informação,
região de ocorrência

Legenda

● N.º de casos confirmados ● N.º de óbitos

NOVO CORONAVÍRUS COVID-19

RELATÓRIO DE SITUAÇÃO



CASOS IMPORTADOS

África do Sul (2)	Indonésia (4)
Alemanha e Áustria (1)	Irão (1)
Alemanha e Irlanda (1)	Irlanda (3)
Alemanha (13)	Israel (3)
Andorra (32)	Itália (29)
Andorra e Espanha (1)	Jamaica (2)
Angola (3)	Japão (1)
Arábia Saudita (1)	Luxemburgo (2)
Argentina (18)	Maldivas (1)
Austrália (15)	Malta (2)
Áustria (8)	Marrocos (1)
Azerbaijão (1)	México (2)
Bélgica (10)	Noruega (1)
Brasil (30)	Países Baixos (19)
Cabo Verde (4)	Paquistão (2)
Canadá (6)	Polónia (1)
Chile (2)	Qatar (1)
China (1)	Reino Unido (88)
Cuba (2)	República Checa (1)
Dinamarca (1)	Singapura (1)
Egipto (4)	Suécia (2)
Emirados Árabes Unidos (48)	Suíça (45)
Espanha (177)	Tailândia (3)
EUA (24)	Turquia (1)
França (137)	Ucrânia (1)
Guatemala (3)	Venezuela (1)
Índia (4)	

Caso não exista informação disponível sobre data de início de sintomas, é considerada a data de notificação.

CARACTERIZAÇÃO DEMOGRÁFICA DOS CASOS CONFIRMADOS

GRUPO ETÁRIO	NÚMERO DE CASOS	
	MASCULINO	FEMININO
00-09 anos	473	424
10-19 anos	603	711
20-29 anos	2332	2698
30-39 anos	2620	3037
40-49 anos	2620	3438
50-59 anos	2417	3456
60-69 anos	1801	2052
70-79 anos	1301	1450
80+	1535	3187
Desconhecido	14	11
Total	15716	20464

NOVO CORONAVÍRUS COVID-19

RELATÓRIO DE SITUAÇÃO

CARACTERIZAÇÃO DEMOGRÁFICA DOS CASOS CONFIRMADOS

CONCELHO	NÚMERO DE CASOS	CONCELHO	NÚMERO DE CASOS	CONCELHO	NÚMERO DE CASOS	CONCELHO	NÚMERO DE CASOS	CONCELHO	NÚMERO DE CASOS
Abrantes	23	Carregal do Sal	13	Loures	1383	Paredes	350	Sertã	4
Águeda	69	Cartaxo	71	Lourinhã	15	Paredes de Coura	7	Sesimbra	47
Albergaria-a-Velha	95	Cascais	692	Lousã	21	Pedrógão Grande	4	Setúbal	125
Albufeira	81	Castelo Branco	17	Lousada	346	Penacova	22	Sever do Vouga	47
Alcácer do Sal	9	Castelo de Paiva	22	Macedo de Cavaleiros	26	Penafiel	177	Silves	23
Alcanena	11	Castro Daire	106	Madalena	5	Penela	5	Sines	6
Alcobaça	48	Castro Marim	3	Mafra	161	Peniche	20	Sintra	1839
Alcochete	25	Celorico da Beira	8	Maia	950	Peso da Régua	66	Sobral de Monte Agraço	10
Alenquer	115	Celorico de Basto	23	Mangualde	78	Pinhel	23	Soure	26
Alfândega da Fé	5	Chamusca	9	Manteigas	7	Pombal	69	Soure	26
Alijó	5	Chaves	26	Marco de Canaveses	92	Ponta Delgada	9	Tábua	35
Almada	489	Cinfães	28	Marinha Grande	20	Ponta do Sol	6	Tavira	30
Almeida	4	Coimbra	605	Matosinhos	1292	Ponte da Barca	6	Terras de Bouro	10
Almeirim	21	Condeixa-a-Nova	155	Mealhada	18	Ponte de Lima	34	Tomar	18
Almodôvar	8	Coruche	50	Melgaço	64	Portalegre	11	Tondela	14
Alpiarça	12	Covilhã	9	Mira	6	Portimão	46	Torre de Moncorvo	23
Alvaiázere	25	Cuba	4	Miranda do Corvo	17	Porto	1414	Torres Novas	26
Amadora	1186	Elvas	10	Miranda do Douro	10	Porto de Mós	11	Torres Vedras	54
Amarante	102	Entroncamento	10	Mirandela	21	Porto Santo	4	Trancoso	20
Amares	78	Espinho	97	Mogadouro	5	Póvoa de Lanhoso	62	Trofa	149
Anadia	46	Esposende	50	Moimenta da Beira	15	Póvoa de Varzim	159	Vagos	29
Angra do Heroísmo	4	Estarreja	106	Moita	198	Povoação	4	Vale de Cambra	155
Ansião	9	Évora	30	Monção	118	Proença-a-Nova	3	Valença	15
Arcos de Valdevez	75	Fafe	125	Montalegre	3	Reguengos de Monsaraz	6	Valongo	762
Arganil	9	Faro	70	Montemor-o-Novo	8	Ribeira de Pena	3	Valpaços	6
Arouca	44	Felgueiras	408	Montemor-o-Velho	30	Rio Maior	23	Velas	5
Arruda dos Vinhos	15	Figueira da Foz	34	Montijo	134	Sabrosa	7	Vendas Novas	9
Aveiro	353	Figueiró dos Vinhos	9	Mortágua	11	Salvaterra de Magos	14	Viana do Castelo	192
Azambuja	93	Fornos de Algodres	3	Moura	69	Santa Comba Dão	9	Vieira do Minho	44
Baião	35	Funchal	26	Murça	20	Santa Cruz	5	Vila da Praia da Vitória	7
Barcelos	307	Fundão	5	Nazaré	3	Santa Cruz da Graciosa	5	Vila do Conde	297
Barreiro	262	Góis	10	Nelas	23	Santa Maria da Feira	497	Vila Flor	5
Batalha	8	Gondomar	1093	Nordeste	32	Santarém	135	Vila Franca de Xira	536
Beja	23	Gouveia	23	Odemira	12	Santiago do Cacém	19	Vila Nova de Cerveira	9
Benavente	46	Grândola	11	Odivelas	758	Santo Tirso	400	Vila Nova de Famalicão	404
Bombarral	14	Guarda	25	Oeiras	543	São Brás de Alportel	3	Vila Nova de Foz Côa	72
Braga	1256	Guimarães	725	Olhão	14	São João da Madeira	80	Vila Nova de Gaia	1597
Bragança	124	Horta	6	Oliveira de Azeméis	218	São Pedro do Sul	9	Vila Nova de Poiares	7
Cabeceiras de Basto	18	Ílhavo	149	Oliveira de Frades	12	São Roque do Pico	5	Vila Pouca de Aguiar	7
Cadaval	13	Lagoa	11	Oliveira do Bairro	41	Sátão	8	Vila Real	157
Caldas da Rainha	51	Lagos	5	Oliveira do Hospital	28	Seia	13	Vila Real de Santo António	14
Calheta	4	Lamego	40	Ourém	41	Seixal	482	Vila Verde	237
Câmara de Lobos	41	Leiria	106	Ovar	673	Sernancelhe	6	Vímioso	11
Caminha	20	Lisboa	2803	Paços de Ferreira	315	Serpa	14	Vinhais	30
Cantanhede	71	Loulé	76	Palmela	40			Viseu	102
Carraceda de Ansiães	6							Vizela	151
								Vouzela	8

A informação apresentada refere-se ao total de notificações médicas no sistema SINAVE, não incluindo notificações laboratoriais. Como tal, pode não corresponder à totalidade dos casos por concelho. Dados por concelho de ocorrência, apresentados por ordem alfabética. Quando os casos confirmados são inferiores a 3, por motivos de confidencialidade, os dados não são apresentados.

NOVO CORONAVÍRUS COVID-19

RELATÓRIO DE SITUAÇÃO

CARACTERIZAÇÃO CLÍNICA DOS CASOS CONFIRMADOS

NÚMERO DE CASOS
INTERNADOS

440

NÚMERO DE CASOS
INTERNADOS EM UCI

73

Informação reportada pelos Hospitais, Administrações Regionais de Saúde e Regiões Autónomas

FEBRE	TOSSE	DIFICULDADE RESPIRATÓRIA	CEFALEIA	DORES MUSCULARES	FRAQUEZA GENERALIZADA
29%	39%	11%	20%	21%	15%

Informação reportada relativa a sintomas em 91% dos casos confirmados

CARACTERIZAÇÃO DOS ÓBITOS OCORRIDOS

GRUPO ETÁRIO	NÚMERO DE CASOS	
	MASCULINO	FEMININO
00-09 anos	0	0
10-19 anos	0	0
20-29 anos	1	1
30-39 anos	0	1
40-49 anos	10	7
50-59 anos	33	15
60-69 anos	90	43
70-79 anos	173	115
80+	439	577
Total	746	759

Saiba mais em <https://covid19.min-saude.pt/>

