

NOVO CORONAVÍRUS COVID-19

RELATÓRIO DE SITUAÇÃO

SITUAÇÃO EPIDEMIOLÓGICA EM PORTUGAL

Total de casos
suspeitos (desde 1 de janeiro
2020)

344217

Total de casos
confirmados

35600

Total de casos não
confirmados

306893

Aguardam resultado
laboratorial

1724

Casos recuperados

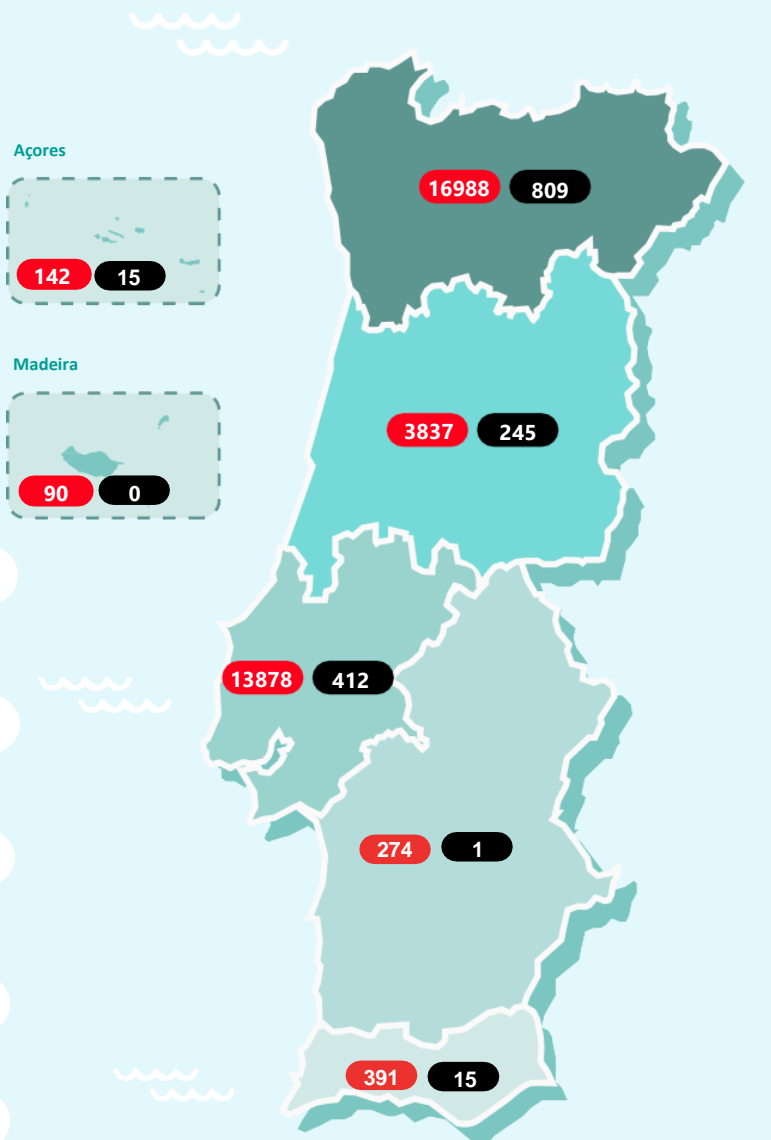
21742

Óbitos

1497

Contactos em Vigilância
pelas Autoridades de Saúde

30398



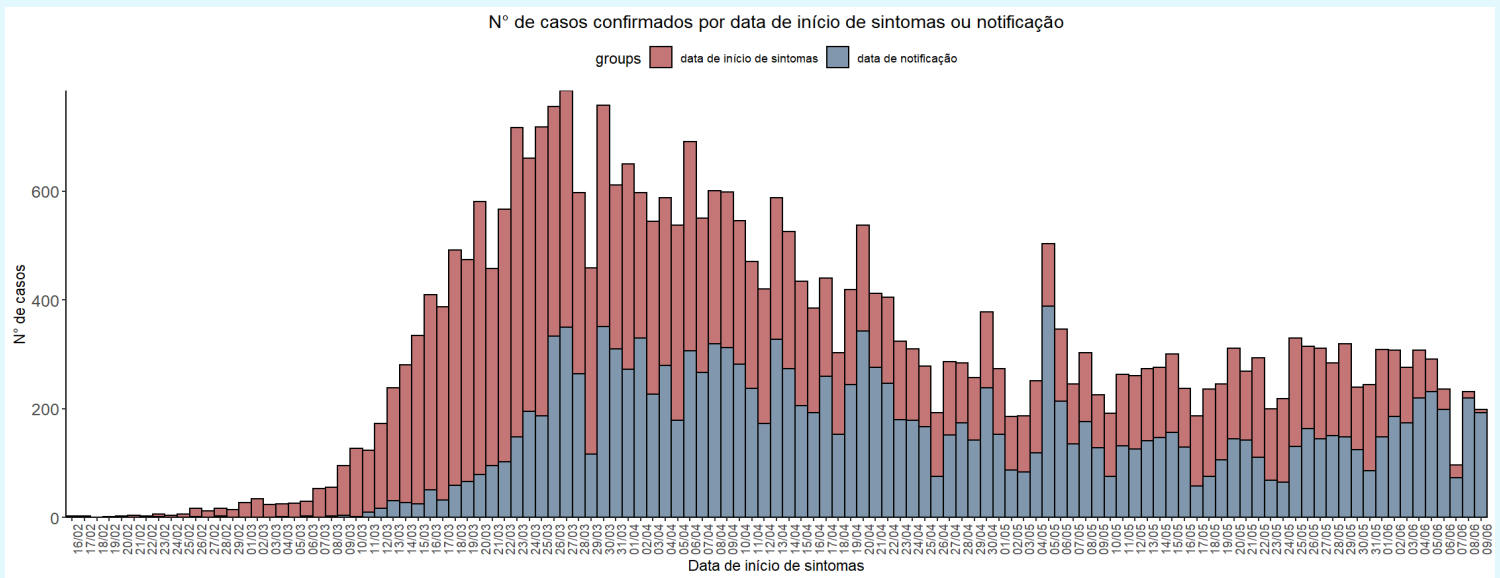
Região de residência
ou, caso não exista informação,
região de ocorrência

Legenda

● N.º de casos confirmados ● N.º de óbitos

NOVO CORONAVÍRUS COVID-19

RELATÓRIO DE SITUAÇÃO



CASOS IMPORTADOS

- África do Sul (2)
- Alemanha e Áustria (1)
- Alemanha e Irlanda (1)
- Alemanha (13)
- Andorra (32)
- Andorra e Espanha (1)
- Angola (3)
- Arábia Saudita (1)
- Argentina (18)
- Austrália (15)
- Áustria (8)
- Azerbaijão (1)
- Bélgica (10)
- Brasil (30)
- Cabo Verde (4)
- Canadá (6)
- Chile (2)
- China (1)
- Cuba (2)
- Dinamarca (1)
- Egipto (4)
- Emirados Árabes Unidos (48)
- Espanha (177)
- EUA (24)
- França (137)
- Guatemala (3)
- Índia (4)
- Indonésia (4)
- Irão (1)
- Irlanda (3)
- Israel (3)
- Itália (29)
- Jamaica (2)
- Japão (1)
- Luxemburgo (2)
- Maldivas (1)
- Malta (2)
- Marrocos (1)
- México (2)
- Noruega (1)
- Países Baixos (19)
- Paquistão (2)
- Polónia (1)
- Qatar (1)
- Reino Unido (88)
- República Checa (1)
- Singapura (1)
- Suécia (2)
- Suíça (45)
- Tailândia (3)
- Turquia (1)
- Ucrânia (1)
- Venezuela (1)

Caso não exista informação disponível sobre data de início de sintomas, é considerada a data de notificação.

CARACTERIZAÇÃO DEMOGRÁFICA DOS CASOS CONFIRMADOS

GRUPO ETÁRIO	NÚMERO DE CASOS	
	MASCULINO	FEMININO
00-09 anos	447	403
10-19 anos	581	681
20-29 anos	2277	2650
30-39 anos	2530	2983
40-49 anos	2582	3400
50-59 anos	2383	3412
60-69 anos	1774	2028
70-79 anos	1291	1443
80+	1532	3178
Desconhecido	10	15
Total	15407	20193

NOVO CORONAVÍRUS COVID-19

RELATÓRIO DE SITUAÇÃO

CARACTERIZAÇÃO DEMOGRÁFICA DOS CASOS CONFIRMADOS

CONCELHO	NÚMERO DE CASOS	CONCELHO	NÚMERO DE CASOS	CONCELHO	NÚMERO DE CASOS	CONCELHO	NÚMERO DE CASOS	CONCELHO	NÚMERO DE CASOS
Abrantes	23	Carregal do Sal	13	Loures	1331	Paredes	349	Sertã	4
Águeda	68	Cartaxo	69	Lourinhã	15	Paredes de Coura	7	Sesimbra	45
Albergaria-a-Velha	95	Cascais	666	Lousã	21	Pedrógão Grande	4	Setúbal	120
Albufeira	80	Castelo Branco	17	Lousada	346	Penacova	22	Sever do Vouga	47
Alcácer do Sal	9	Castelo de Paiva	22	Macedo de Cavaleiros	26	Penafiel	176	Silves	23
Alcanena	11	Castro Daire	106	Madalena	5	Penela	5	Sines	6
Alcobaça	45	Castro Marim	3	Mafra	155	Peso da Régua	66	Sintra	1754
Alcochete	25	Celorico da Beira	8	Maia	950	Pinhel	23	Sobral de Monte Agraço	10
Alenquer	112	Celorico de Basto	23	Mangualde	78	Pombal	69	Soure	26
Alfândega da Fé	5	Chamusca	9	Manteigas	7	Ponta Delgada	8	Tábua	35
Alijó	5	Chaves	26	Marco de Canaveses	91	Ponta do Sol	6	Tavira	30
Almada	481	Cinfães	28	Marinha Grande	20	Ponte da Barca	6	Terras de Bouro	10
Almeida	4	Coimbra	605	Matosinhos	1292	Ponte de Lima	34	Tomar	18
Almeirim	21	Condeixa-a-Nova	155	Mealhada	18	Portalegre	11	Tondela	14
Almodôvar	8	Coruche	50	Melgaço	64	Portel	6	Torre de Moncorvo	23
Alpiarça	12	Covilhã	9	Mira	6	Portimão	44	Torres Novas	26
Alvaiázere	25	Cuba	4	Miranda do Corvo	17	Porto	1414	Torres Vedras	54
Amadora	1131	Elvas	10	Miranda do Douro	10	Porto de Mós	11	Trancoso	20
Amarante	102	Entroncamento	10	Mirandela	21	Porto Santo	4	Trofa	149
Amares	78	Espinho	94	Mogadouro	5	Póvoa de Lanhoso	62	Vagos	28
Anadia	45	Esposende	50	Moimenta da Beira	15	Póvoa de Varzim	159	Vale de Cambra	155
Angra do Heroísmo	4	Estarreja	105	Moita	192	Povoação	4	Valença	15
Ansião	9	Évora	30	Monção	118	Proença-a-Nova	3	Valongo	762
Arcos de Valdevez	75	Fafe	125	Montalegre	3	Reguengos de Monsaraz	6	Valpaços	6
Arganil	9	Faro	70	Montemor-o-Novo	8	Resende	65	Velas	5
Arouca	43	Felgueiras	408	Montemor-o-Velho	30	Ribeira de Pena	3	Vendas Novas	9
Arruda dos Vinhos	15	Figueira da Foz	34	Montijo	134	Rio Maior	23	Viana do Castelo	192
Aveiro	353	Figueiró dos Vinhos	9	Mortágua	11	Sabrosa	7	Vieira do Minho	44
Azambuja	87	Fornos de Algodres	3	Moura	69	Salvaterra de Magos	14	Vila da Praia da Vitória	7
Baião	35	Funchal	26	Murça	20	Santa Comba Dão	9	Vila do Conde	297
Barcelos	307	Fundão	5	Murtosa	17	Santa Cruz	5	Vila Flor	5
Barreiro	255	Góis	10	Nazaré	3	Santa Cruz da Graciosa	5	Vila Franca de Xira	525
Batalha	8	Gondomar	1093	Nelasteste	32	Santa Maria da Feira	497	Vila Nova de Cerveira	9
Beja	21	Gouveia	23	Nordeste	12	Santa Marta de Penaguião	3	Vila Nova de Famalicão	404
Benavente	46	Grândola	11	Odemira	735	Santarém	134	Vila Nova de Foz Côa	72
Bombarral	14	Guarda	25	Odivelas	521	Santiago do Cacém	19	Vila Nova de Gaia	1592
Braga	1256	Guimarães	725	Oeiras	14	Santo Tiro	399	Vila Nova de Poiares	7
Bragança	124	Horta	6	Olhão	218	São Brás de Alportel	3	Vila Pouca de Aguiar	7
Cabeceiras de Basto	18	Ílhavo	148	Oliveira de Azeméis	12	São João da Madeira	80	Vila Real	157
Cadaval	13	Lagoa	11	Oliveira de Frades	41	São Pedro do Sul	9	Vila Real de Santo António	14
Caldas da Rainha	48	Lagos	5	Oliveira do Bairro	28	São Roque do Pico	5	Vila Verde	237
Calheta	4	Lamego	40	Oliveira do Hospital	41	Sátão	8	Vímioso	11
Câmara de Lobos	41	Leiria	106	Ovar	672	Seia	13	Vinhais	30
Caminha	20	Lisboa	2751	Paços de Ferreira	315	Seixal	473	Viseu	101
Cantanhede	71	Loulé	76	Palmela	40	Sernancelhe	6	Vizela	151
Carraceda de Ansiães	6					Serpa	14	Vouzela	8

A informação apresentada refere-se ao total de notificações médicas no sistema SINAVE, não incluindo notificações laboratoriais. Como tal, pode não corresponder à totalidade dos casos por concelho. Dados por concelho de ocorrência, apresentados por ordem alfabética. Quando os casos confirmados são inferiores a 3, por motivos de confidencialidade, os dados não são apresentados.

NOVO CORONAVÍRUS COVID-19

RELATÓRIO DE SITUAÇÃO

CARACTERIZAÇÃO CLÍNICA DOS CASOS CONFIRMADOS

NÚMERO DE CASOS
INTERNADOS

417

NÚMERO DE CASOS
INTERNADOS EM UCI

70

Informação reportada pelos Hospitais, Administrações Regionais de Saúde e Regiões Autónomas

FEBRE	TOSSE	DIFICULDADE RESPIRATÓRIA	CEFALEIA	DORES MUSCULARES	FRAQUEZA GENERALIZADA
29%	39%	11%	20%	21%	15%

Informação reportada relativa a sintomas em 91% dos casos confirmados

CARACTERIZAÇÃO DOS ÓBITOS OCORRIDOS

GRUPO ETÁRIO	NÚMERO DE CASOS	
	MASCULINO	FEMININO
00-09 anos	0	0
10-19 anos	0	0
20-29 anos	1	1
30-39 anos	0	1
40-49 anos	10	7
50-59 anos	33	15
60-69 anos	88	43
70-79 anos	171	114
80+	437	576
Total	740	757

Saiba mais em <https://covid19.min-saude.pt/>

