

NOVO CORONAVÍRUS COVID-19

RELATÓRIO DE SITUAÇÃO

SITUAÇÃO EPIDEMIOLÓGICA EM PORTUGAL

Total de casos
suspeitos (desde 1 de janeiro
2020)

339624

Total de casos
confirmados

34885

Total de casos não
confirmados

303136

Aguardam resultado
laboratorial

1603

Casos recuperados

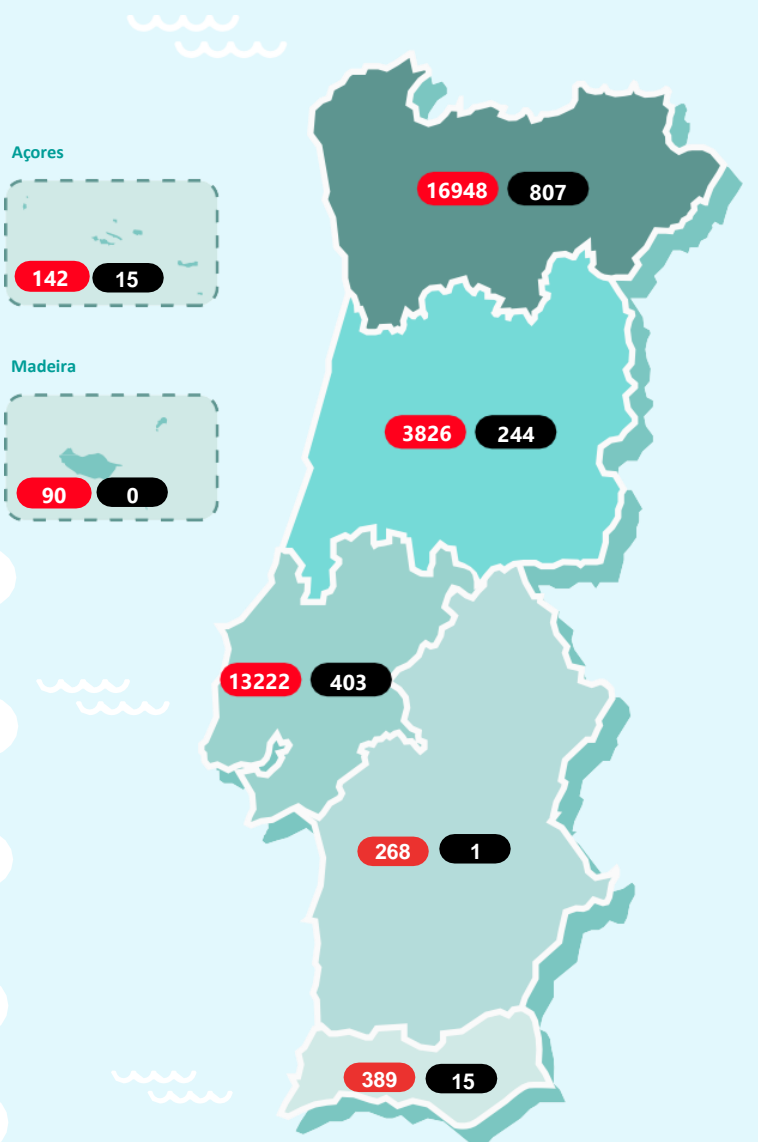
21156

Óbitos

1485

Contactos em Vigilância
pelas Autoridades de Saúde

28791



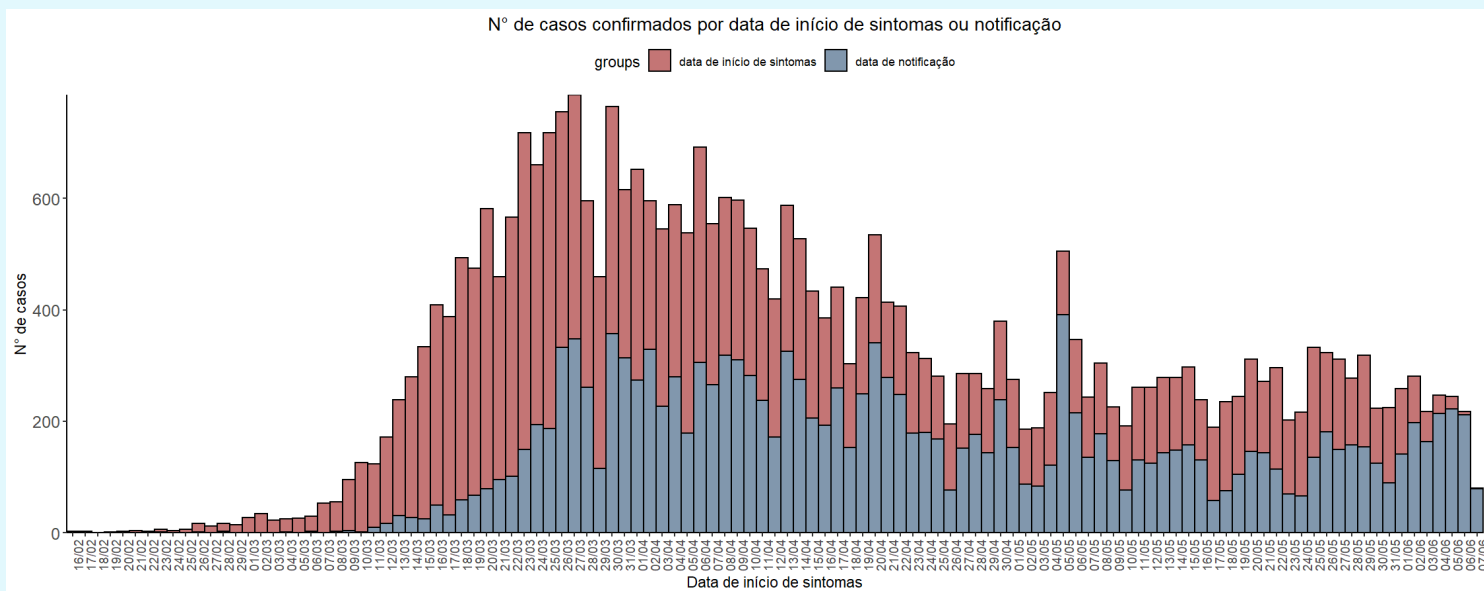
Região de residência
ou, caso não exista informação,
região de ocorrência

Legenda

● N.º de casos confirmados ● N.º de óbitos

NOVO CORONAVÍRUS COVID-19

RELATÓRIO DE SITUAÇÃO



Caso não exista informação disponível sobre data de início de sintomas, é considerada a data de notificação.

CASOS IMPORTADOS

África do Sul (2)	Indonésia (4)
Alemanha e Áustria (1)	Irão (1)
Alemanha e Irlanda (1)	Irlanda (3)
Alemanha (13)	Israel (3)
Andorra (32)	Itália (29)
Andorra e Espanha (1)	Jamaica (2)
Angola (3)	Japão (1)
Arábia Saudita (1)	Luxemburgo (2)
Argentina (18)	Maldivas (1)
Austrália (15)	Malta (2)
Áustria (8)	Marrocos (1)
Azerbaijão (1)	México (2)
Bélgica (10)	Noruega (1)
Brasil (30)	Países Baixos (19)
Cabo Verde (4)	Paquistão (2)
Canadá (6)	Polónia (1)
Chile (2)	Qatar (1)
China (1)	Reino Unido (88)
Cuba (2)	República Checa (1)
Dinamarca (1)	Singapura (1)
Egipto (4)	Suécia (2)
Emirados Árabes Unidos (48)	Suíça (45)
Espanha (177)	Tailândia (3)
EUA (24)	Turquia (1)
França (137)	Ucrânia (1)
Guatemala (3)	Venezuela (1)
Índia (4)	

CARACTERIZAÇÃO DEMOGRÁFICA DOS CASOS CONFIRMADOS

GRUPO ETÁRIO	NÚMERO DE CASOS	
	MASCULINO	FEMININO
00-09 anos	422	386
10-19 anos	559	666
20-29 anos	2200	2590
30-39 anos	2455	2925
40-49 anos	2508	3352
50-59 anos	2326	3361
60-69 anos	1740	1989
70-79 anos	1276	1432
80+	1521	3144
Desconhecido	14	19
Total	15021	19864

NOVO CORONAVÍRUS COVID-19

RELATÓRIO DE SITUAÇÃO

CARACTERIZAÇÃO DEMOGRÁFICA DOS CASOS CONFIRMADOS

CONCELHO	NÚMERO DE CASOS	CONCELHO	NÚMERO DE CASOS	CONCELHO	NÚMERO DE CASOS	CONCELHO	NÚMERO DE CASOS	CONCELHO	NÚMERO DE CASOS
Abrantes	23	Carregal do Sal	13	Loures	1236	Paredes	348	Sertã	4
Águeda	68	Cartaxo	68	Lourinhã	14	Paredes de Coura	7	Sesimbra	45
Albergaria-a-Velha	95	Cascais	652	Lousã	21	Pedrógão Grande	4	Setúbal	118
Albufeira	84	Castelo Branco	17	Lousada	345	Penacova	22	Sever do Vouga	47
Alcácer do Sal	9	Castelo de Paiva	22	Macedo de Cavaleiros	23	Penafiel	176	Silves	23
Alcanena	11	Castro Daire	106	Madalena	5	Penela	5	Sines	5
Alcobaça	45	Castro Marim	3	Mafra	147	Peniche	18	Sintra	1615
Alcochete	25	Celorico da Beira	8	Maia	950	Peso da Régua	66	Sobral de Monte Agraço	10
Alenquer	105	Celorico de Basto	23	Mangualde	82	Pinhel	23	Soure	26
Alfândega da Fé	6	Chamusca	9	Manteigas	7	Pombal	69	Tábua	35
Alijó	5	Chaves	30	Marco de Canaveses	91	Ponta Delgada	8	Tavira	30
Almada	458	Cinfães	24	Marinha Grande	26	Ponta do Sol	6	Terras de Bouro	10
Almeida	4	Coimbra	604	Matosinhos	1292	Ponte da Barca	6	Tomar	18
Almeirim	21	Condeixa-a-Nova	155	Mealhada	18	Ponte de Lima	35	Tondela	14
Almodôvar	8	Coruche	50	Melgaço	64	Portalegre	11	Torre de Moncorvo	23
Alpiarça	12	Covilhã	9	Mira	6	Portel	6	Torre de Moncorvo	23
Alvaiázere	25	Cuba	4	Miranda do Corvo	17	Portimão	44	Torres Novas	26
Amadora	1052	Elvas	10	Miranda do Douro	10	Porto	1414	Torres Vedras	54
Amarante	101	Entroncamento	10	Mirandela	21	Porto de Mós	11	Trancoso	20
Amares	78	Espinho	92	Mogadouro	5	Porto Santo	4	Trofa	149
Anadia	44	Esposende	50	Moimenta da Beira	15	Póvoa de Lanhoso	62	Vagos	26
Angra do Heroísmo	4	Estarreja	105	Moita	185	Póvoa de Varzim	159	Vale de Cambra	155
Ansião	9	Évora	30	Monção	118	Proença-a-Nova	3	Valença	15
Arcos de Valdevez	74	Fafe	125	Montalegre	3	Reguengos de Monsaraz	6	Valongo	762
Arganil	9	Faro	70	Montemor-o-Novo	8	Resende	65	Valpaços	6
Arouca	42	Felgueiras	408	Montemor-o-Velho	30	Ribeira de Pena	3	Velas	5
Arruda dos Vinhos	15	Figueira da Foz	34	Montijo	131	Rio Maior	23	Vendas Novas	8
Aveiro	353	Figueiró dos Vinhos	9	Mortágua	11	Sabrosa	7	Viana do Castelo	192
Azambuja	85	Fornos de Algodres	3	Moura	69	Salvaterra de Magos	14	Vieira do Minho	44
Baião	31	Funchal	26	Murça	20	Santa Comba Dão	10	Vila da Praia da Vitória	7
Barcelos	307	Fundão	5	Murtosa	17	Santa Cruz	5	Vila do Conde	297
Barreiro	253	Góis	10	Nazaré	3	Santa Cruz da Graciosa	5	Vila Flor	5
Batalha	8	Gondomar	1093	Nelas	23	Santa Maria da Feira	497	Vila Franca de Xira	491
Beja	17	Gouveia	23	Nordeste	32	Santa Marta de Penaguião	3	Vila Nova de Cerveira	9
Benavente	44	Grândola	11	Odemira	11	Santarém	130	Vila Nova de Famalicão	404
Bombarral	13	Guarda	25	Odivelas	689	Santiago do Cacém	19	Vila Nova de Foz Côa	72
Braga	1256	Guimarães	725	Oeiras	501	Santo Tirso	398	Vila Nova de Gaia	1592
Bragança	123	Horta	6	Olhão	18	São Brás de Alportel	3	Vila Nova de Poiares	7
Cabeceiras de Basto	18	Ílhavo	148	Oliveira de Azeméis	218	São João da Madeira	80	Vila Pouca de Aguiar	7
Cadaval	13	Lagoa	11	Oliveira de Frades	12	São Pedro do Sul	9	Vila Real	157
Caldas da Rainha	42	Lagos	5	Oliveira do Bairro	41	São Roque do Pico	5	Vila Real de Santo António	14
Calheta	4	Lamego	40	Oliveira do Hospital	28	Sátão	8	Vila Verde	237
Câmara de Lobos	41	Leiria	106	Ourém	41	Seia	13	Vímioso	11
Caminha	20	Lisboa	2640	Ovar	672	Seixal	454	Vinhais	30
Cantanhede	71	Loulé	76	Paços de Ferreira	313	Sernancelhe	6	Viseu	111
Carraceda de Ansiães	6			Palmela	40	Serpa	14	Vizela	151
								Vouzela	8

A informação apresentada refere-se ao total de notificações médicas no sistema SINAVE, não incluindo notificações laboratoriais. Como tal, pode não corresponder à totalidade dos casos por concelho. Dados por concelho de ocorrência, apresentados por ordem alfabética. Quando os casos confirmados são inferiores a 3, por motivos de confidencialidade, os dados não são apresentados.

NOVO CORONAVÍRUS COVID-19

RELATÓRIO DE SITUAÇÃO

CARACTERIZAÇÃO CLÍNICA DOS CASOS CONFIRMADOS

NÚMERO DE CASOS
INTERNADOS

366

NÚMERO DE CASOS
INTERNADOS EM UCI

55

Informação reportada pelos Hospitais, Administrações Regionais de Saúde e Regiões Autónomas

FEBRE	TOSSE	DIFICULDADE RESPIRATÓRIA	CEFALEIA	DORES MUSCULARES	FRAQUEZA GENERALIZADA
29%	39%	11%	20%	21%	15%

Informação reportada relativa a sintomas em 90% dos casos confirmados

CARACTERIZAÇÃO DOS ÓBITOS OCORRIDOS

GRUPO ETÁRIO	NÚMERO DE CASOS	
	MASCULINO	FEMININO
00-09 anos	0	0
10-19 anos	0	0
20-29 anos	1	1
30-39 anos	0	1
40-49 anos	10	7
50-59 anos	32	15
60-69 anos	88	43
70-79 anos	171	112
80+	434	570
Total	736	749

Saiba mais em <https://covid19.min-saude.pt/>

