

# NOVO CORONAVÍRUS COVID-19

## RELATÓRIO DE SITUAÇÃO

### SITUAÇÃO EPIDEMIOLÓGICA EM PORTUGAL

Total de casos  
suspeitos (desde 1 de janeiro  
2020)

338500

Total de casos  
confirmados

34693

Total de casos não  
confirmados

302455

Aguardam resultado  
laboratorial

1352

Casos recuperados

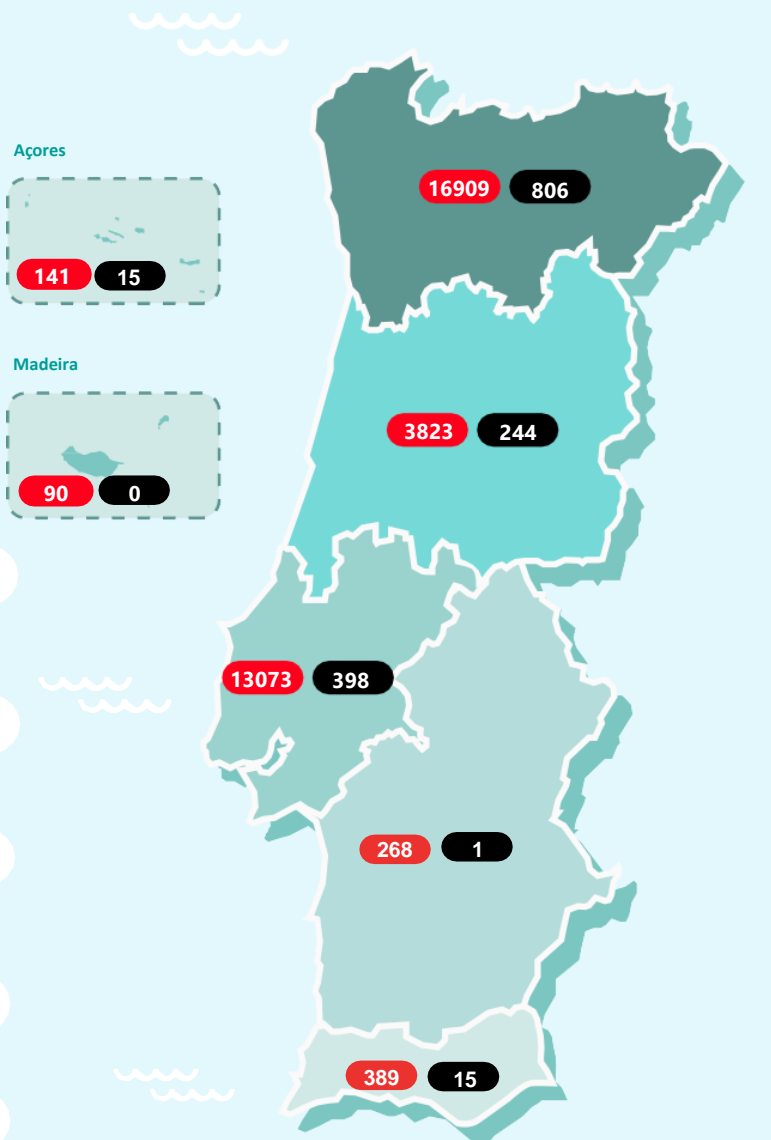
20995

Óbitos

1479

Contactos em Vigilância  
pelas Autoridades de Saúde

29312



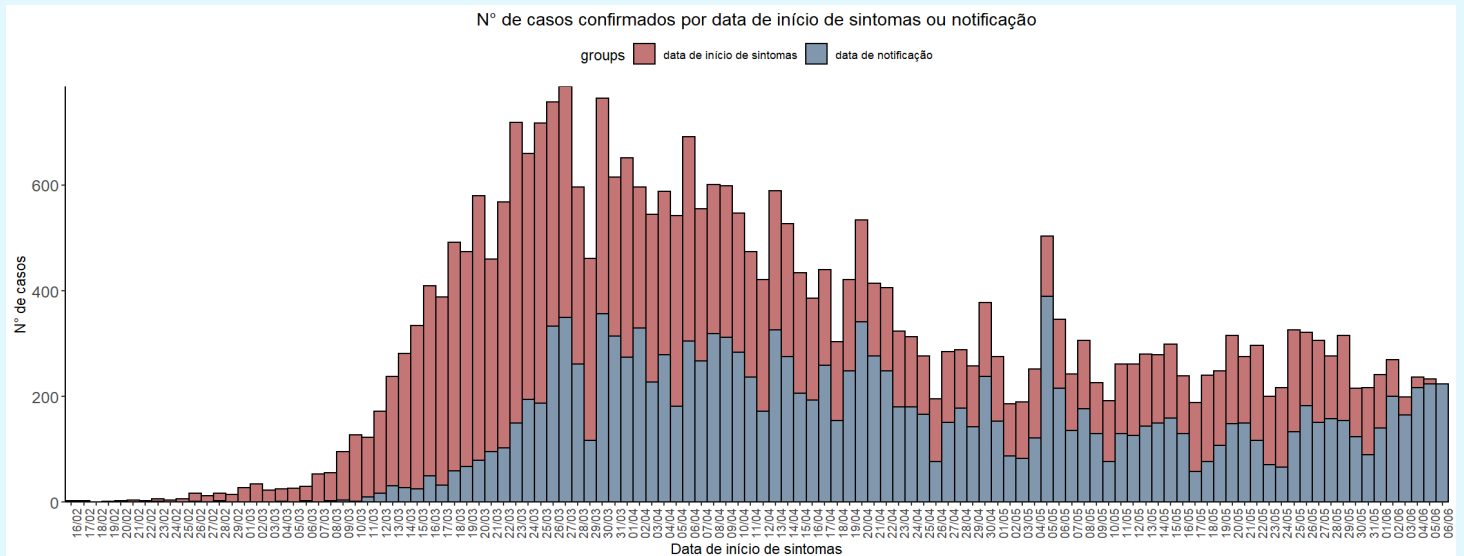
Região de residência  
ou, caso não exista informação,  
região de ocorrência

#### Legenda

● N.º de casos confirmados ● N.º de óbitos

# NOVO CORONAVÍRUS COVID-19

## RELATÓRIO DE SITUAÇÃO



### CASOS IMPORTADOS

África do Sul (2)	Indonésia (4)
Alemanha e Áustria (1)	Irão (1)
Alemanha e Irlanda (1)	Irlanda (3)
Alemanha (13)	Israel (3)
Andorra (32)	Itália (29)
Andorra e Espanha (1)	Jamaica (2)
Angola (3)	Japão (1)
Arábia Saudita (1)	Luxemburgo (2)
Argentina (18)	Maldivas (1)
Austrália (15)	Malta (2)
Áustria (8)	Marrocos (1)
Azerbaijão (1)	México (2)
Bélgica (10)	Noruega (1)
Brasil (30)	Países Baixos (19)
Cabo Verde (4)	Paquistão (2)
Canadá (6)	Polónia (1)
Chile (2)	Qatar (1)
China (1)	Reino Unido (88)
Cuba (2)	República Checa (1)
Dinamarca (1)	Singapura (1)
Egipto (4)	Suécia (2)
Emirados Árabes Unidos (48)	Suíça (45)
Espanha (177)	Tailândia (3)
EUA (24)	Turquia (1)
França (137)	Ucrânia (1)
Guatemala (3)	Venezuela (1)
Índia (4)	

Caso não exista informação disponível sobre data de início de sintomas, é considerada a data de notificação.

### CARACTERIZAÇÃO DEMOGRÁFICA DOS CASOS CONFIRMADOS

GRUPO ETÁRIO	NÚMERO DE CASOS	
	MASCULINO	FEMININO
00-09 anos	412	379
10-19 anos	546	661
20-29 anos	2181	2568
30-39 anos	2445	2916
40-49 anos	2497	3340
50-59 anos	2313	3343
60-69 anos	1730	1977
70-79 anos	1272	1429
80+	1517	3134
Desconhecido	14	19
Total	14927	19766

# NOVO CORONAVÍRUS COVID-19

## RELATÓRIO DE SITUAÇÃO

### CARACTERIZAÇÃO DEMOGRÁFICA DOS CASOS CONFIRMADOS

CONCELHO	NÚMERO DE CASOS	CONCELHO	NÚMERO DE CASOS	CONCELHO	NÚMERO DE CASOS	CONCELHO	NÚMERO DE CASOS	CONCELHO	NÚMERO DE CASOS
Abrantes	23	Carregal do Sal	13	Loures	1209	Paredes	348	Sertã	4
Águeda	68	Cartaxo	68	Lourinhã	14	Paredes de Coura	7	Sesimbra	45
Albergaria-a-Velha	95	Cascais	649	Lousã	21	Pedrógão Grande	4	Setúbal	118
Albufeira	84	Castelo Branco	17	Lousada	345	Penacova	22	Sever do Vouga	47
Alcácer do Sal	9	Castelo de Paiva	22	Macedo de Cavaleiros	23	Penafiel	176	Silves	23
Alcanena	11	Castro Daire	106	Madalena	5	Penela	5	Sines	5
Alcobaça	45	Castro Marim	3	Mafra	147	Peniche	18	Sintra	1558
Alcochete	25	Celorico da Beira	8	Maia	950	Peso da Régua	66	Sobral de Monte Agraço	11
Alenquer	104	Celorico de Basto	23	Mangualde	82	Pinhel	23	Soure	26
Alfândega da Fé	6	Chamusca	9	Manteigas	7	Pombal	69	Tábua	35
Alijó	5	Chaves	30	Marco de Canaveses	91	Ponta Delgada	8	Tavira	30
Almada	455	Cinfães	24	Marinha Grande	26	Ponta do Sol	6	Terras de Bouro	10
Almeida	4	Coimbra	603	Matosinhos	1292	Ponte da Barca	6	Tomar	18
Almeirim	21	Condeixa-a-Nova	155	Mealhada	18	Ponte de Lima	35	Tondela	14
Almodôvar	8	Coruche	50	Melgaço	64	Portalegre	11	Torre de Moncorvo	23
Alpiarça	12	Covilhã	9	Mira	6	Portel	6	Torres Novas	26
Alvaiázere	25	Cuba	4	Miranda do Corvo	17	Portimão	44	Torres Vedras	54
Amadora	1031	Elvas	10	Miranda do Douro	10	Porto	1414	Trancoso	20
Amarante	101	Entroncamento	10	Mirandela	21	Porto de Mós	11	Trofa	149
Amares	78	Espinho	92	Mogadouro	5	Porto Santo	4	Vagos	26
Anadia	44	Esposende	50	Moimenta da Beira	15	Póvoa de Lanhoso	62	Vale de Cambra	155
Angra do Heroísmo	4	Estarreja	105	Moita	183	Póvoa de Varzim	159	Valença	15
Ansião	9	Évora	30	Monção	118	Reguengos de Monsaraz	6	Valongo	762
Arcos de Valdevez	74	Fafe	125	Montalegre	3	Resende	65	Valpaços	6
Arganil	9	Faro	70	Montemor-o-Novo	8	Ribeira de Pena	3	Velas	5
Arouca	42	Felgueiras	408	Montemor-o-Velho	30	Rio Maior	23	Vendas Novas	8
Arruda dos Vinhos	14	Figueira da Foz	34	Montijo	129	Sabrosa	7	Viana do Castelo	192
Aveiro	353	Figueiró dos Vinhos	9	Mortágua	11	Salvaterra de Magos	14	Vieira do Minho	44
Azambuja	84	Fornos de Algodres	3	Moura	72	Santa Comba Dão	10	Vila da Praia da Vitória	7
Baião	31	Funchal	26	Murça	20	Santa Cruz	10	Vila do Conde	297
Barcelos	307	Fundão	5	Murtosa	17	Santa Cruz da Graciosa	5	Vila do Conde	5
Barreiro	253	Góis	10	Nazaré	3	Santa Cruz da Graciosa	5	Vila Franca de Xira	485
Batalha	8	Gondomar	1093	Nelas	21	Santa Maria da Feira	497	Vila Nova de Cerveira	9
Beja	17	Gouveia	23	Nordeste	32	Santa Marta de Penaguião	3	Vila Nova de Famalicão	404
Benavente	43	Grândola	11	Odemira	11	Santarém	128	Vila Nova de Foz Côa	72
Bombarral	12	Guarda	25	Odivelas	678	Santiago do Cacém	19	Vila Nova de Gaia	1592
Braga	1256	Guimarães	725	Oeiras	495	Santo Tirso	398	Vila Nova de Poiares	7
Bragança	123	Horta	6	Olhão	18	São Brás de Alportel	3	Vila Pouca de Aguiar	7
Cabeceiras de Basto	18	Ílhavo	148	Oliveira de Azeméis	218	São João da Madeira	80	Vila Real	157
Cadaval	13	Lagoa	11	Oliveira de Frades	12	São Pedro do Sul	9	Vila Real de Santo António	14
Caldas da Rainha	40	Lagos	5	Oliveira do Bairro	41	São Roque do Pico	5	Vila Verde	237
Calheta	4	Lamego	39	Oliveira do Hospital	28	Sátão	8	Vimioso	11
Câmara de Lobos	41	Leiria	106	Ourém	41	Seixal	13	Vinhais	30
Caminha	20	Lisboa	2614	Ovar	672	Sernancelhe	6	Viseu	111
Cantanhede	71	Loulé	76	Paços de Ferreira	313	Serpa	14	Vizela	151
Carraceda de Ansiães	6			Palmela	40			Vouzela	8

A informação apresentada refere-se ao total de notificações médicas no sistema SINAVE, não incluindo notificações laboratoriais. Como tal, pode não corresponder à totalidade dos casos por concelho. Dados por concelho de ocorrência, apresentados por ordem alfabética. Quando os casos confirmados são inferiores a 3, por motivos de confidencialidade, os dados não são apresentados.

# NOVO CORONAVÍRUS COVID-19

## RELATÓRIO DE SITUAÇÃO

### CARACTERIZAÇÃO CLÍNICA DOS CASOS CONFIRMADOS

NÚMERO DE CASOS  
INTERNADOS

398

NÚMERO DE CASOS  
INTERNADOS EM UCI

58

Informação reportada pelos Hospitais, Administrações Regionais de Saúde e Regiões Autónomas

FEBRE	TOSSE	DIFICULDADE RESPIRATÓRIA	CEFALEIA	DORES MUSCULARES	FRAQUEZA GENERALIZADA
29%	40%	11%	20%	21%	15%

Informação reportada relativa a sintomas em 91% dos casos confirmados

### CARACTERIZAÇÃO DOS ÓBITOS OCORRIDOS

GRUPO ETÁRIO	NÚMERO DE CASOS	
	MASCULINO	FEMININO
00-09 anos	0	0
10-19 anos	0	0
20-29 anos	1	1
30-39 anos	0	1
40-49 anos	10	7
50-59 anos	32	15
60-69 anos	87	43
70-79 anos	170	112
80+	430	570
Total	730	749

Saiba mais em <https://covid19.min-saude.pt/>

