

NOVO CORONAVÍRUS COVID-19

RELATÓRIO DE SITUAÇÃO

SITUAÇÃO EPIDEMIOLÓGICA EM PORTUGAL

Total de casos
suspeitos (desde 1 de janeiro
2020)

337333

Total de casos
confirmados

34351

Total de casos não
confirmados

301169

Aguardam resultado
laboratorial

1813

Casos recuperados

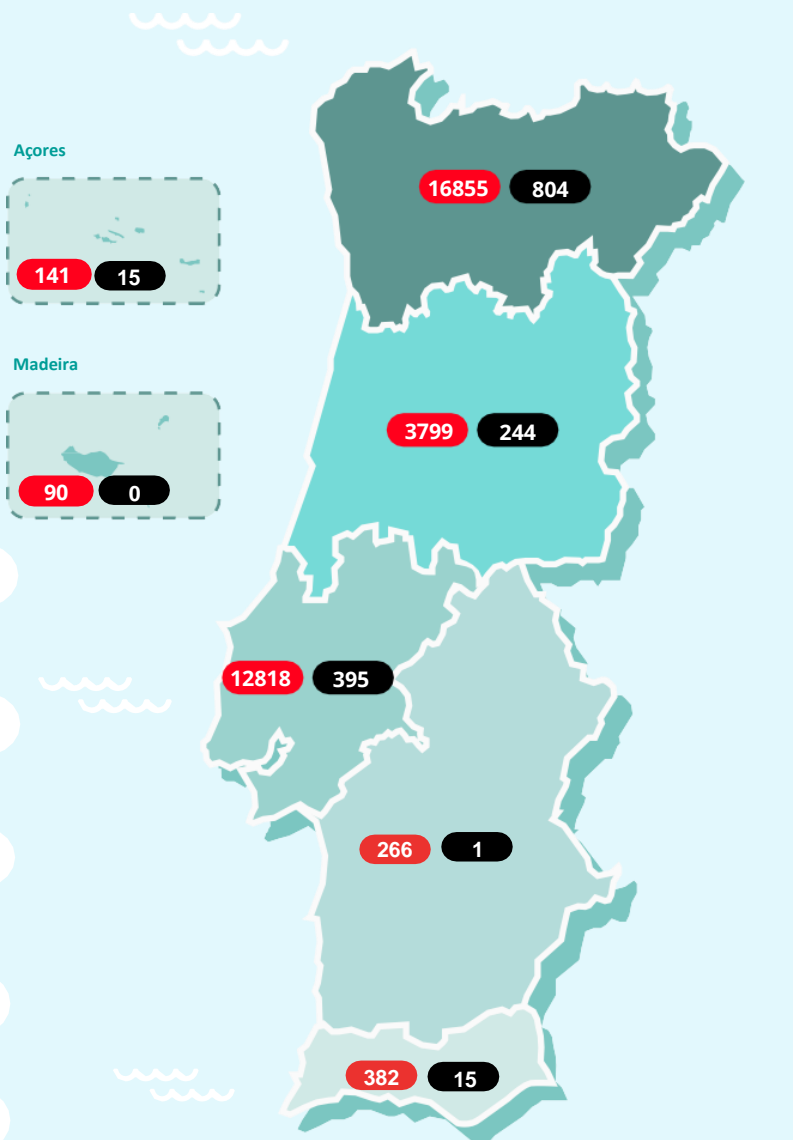
20807

Óbitos

1474

Contactos em Vigilância
pelas Autoridades de Saúde

29013



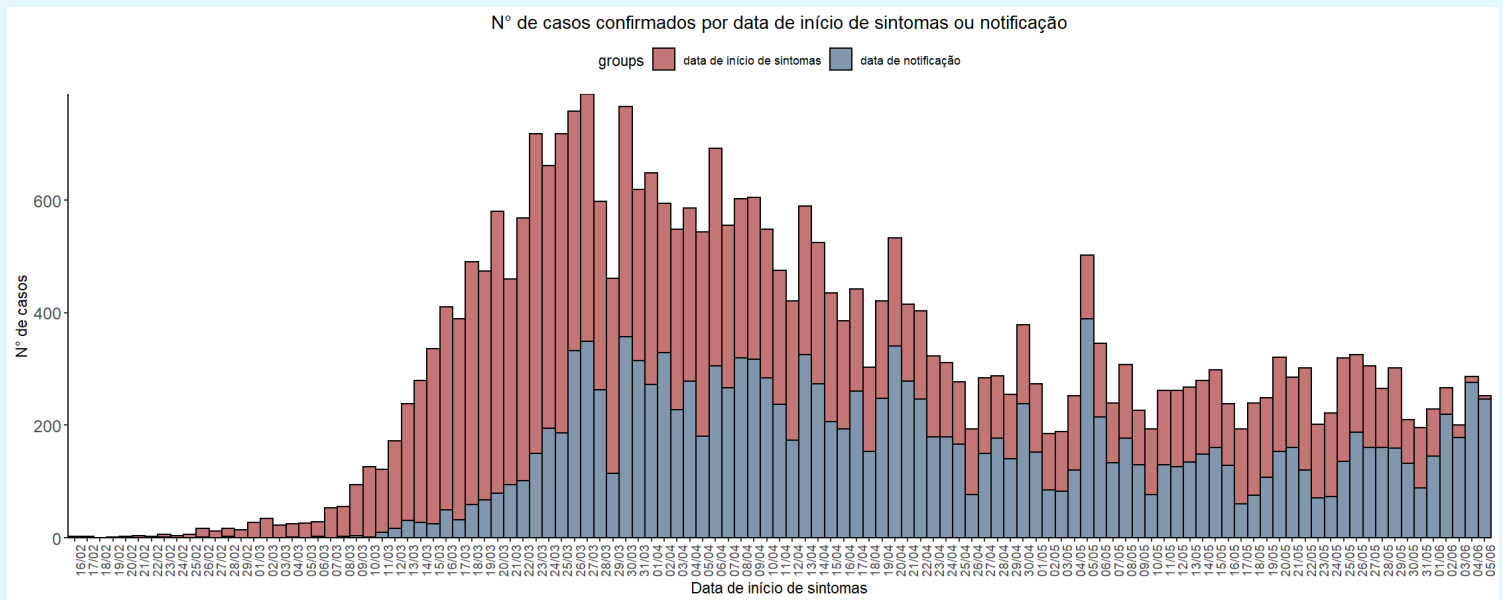
Região de residência
ou, caso não exista informação,
região de ocorrência

Legenda

● N.º de casos confirmados ● N.º de óbitos

NOVO CORONAVÍRUS COVID-19

RELATÓRIO DE SITUAÇÃO



Caso não exista informação disponível sobre data de início de sintomas, é considerada a data de notificação.

CASOS IMPORTADOS

África do Sul (2)	Indonésia (4)
Alemanha e Áustria (1)	Irão (1)
Alemanha e Irlanda (1)	Irlanda (3)
Alemanha (13)	Israel (3)
Andorra (32)	Itália (29)
Andorra e Espanha (1)	Jamaica (2)
Angola (3)	Japão (1)
Arábia Saudita (1)	Luxemburgo (2)
Argentina (18)	Maldivas (1)
Austrália (15)	Malta (2)
Áustria (8)	Marrocos (1)
Azerbaijão (1)	México (2)
Bélgica (10)	Noruega (1)
Brasil (30)	Países Baixos (19)
Cabo Verde (4)	Paquistão (2)
Canadá (6)	Polónia (1)
Chile (2)	Qatar (1)
China (1)	Reino Unido (88)
Cuba (2)	República Checa (1)
Dinamarca (1)	Singapura (1)
Egipto (4)	Suécia (2)
Emirados Árabes Unidos (48)	Suíça (45)
Espanha (177)	Tailândia (3)
EUA (24)	Turquia (1)
França (137)	Ucrânia (1)
Guatemala (3)	Venezuela (1)
Índia (4)	

CARACTERIZAÇÃO DEMOGRÁFICA DOS CASOS CONFIRMADOS

GRUPO ETÁRIO	NÚMERO DE CASOS	
	MASCULINO	FEMININO
00-09 anos	401	371
10-19 anos	539	652
20-29 anos	2154	2538
30-39 anos	2415	2894
40-49 anos	2464	3312
50-59 anos	2287	3323
60-69 anos	1710	1963
70-79 anos	1269	1420
80+	1518	3121
Total	14757	19594

NOVO CORONAVÍRUS COVID-19

RELATÓRIO DE SITUAÇÃO

CARACTERIZAÇÃO DEMOGRÁFICA DOS CASOS CONFIRMADOS

CONCELHO	NÚMERO DE CASOS	CONCELHO	NÚMERO DE CASOS	CONCELHO	NÚMERO DE CASOS	CONCELHO	NÚMERO DE CASOS	CONCELHO	NÚMERO DE CASOS
Abrantes	21	Carregal do Sal	13	Loures	1191	Paredes	348	Sertã	4
Águeda	68	Cartaxo	67	Lourinhã	14	Paredes de Coura	7	Sesimbra	45
Albergaria-a-Velha	95	Cascais	649	Lousã	21	Pedrógão Grande	4	Setúbal	118
Albufeira	84	Castelo Branco	18	Lousada	343	Penacova	22	Sever do Vouga	47
Alcácer do Sal	10	Castelo de Paiva	22	Macedo de Cavaleiros	25	Penafiel	176	Silves	23
Alcanena	11	Castro Daire	105	Madalena	5	Penela	6	Sines	4
Alcobaça	45	Castro Marim	3	Mafra	147	Peniche	15	Sintra	1558
Alcochete	23	Celorico da Beira	8	Maia	950	Peso da Régua	66	Sobral de Monte Agraço	11
Alenquer	102	Celorico de Basto	23	Mangualde	82	Pinhel	23	Soure	25
Alfândega da Fé	6	Chamusca	9	Manteigas	7	Pombal	69	Tábua	35
Alijó	5	Chaves	30	Marco de Canaveses	92	Ponta Delgada	8	Tavira	30
Almada	442	Cinfães	24	Marinha Grande	26	Ponta do Sol	6	Terras de Bouro	10
Almeida	4	Coimbra	603	Matosinhos	1292	Ponte da Barca	7	Tomas	18
Almeirim	21	Condeixa-a-Nova	155	Mealhada	18	Ponte de Lima	35	Tondela	14
Almodôvar	8	Coruche	50	Melgaço	64	Portalegre	11	Torre de Moncorvo	23
Alpiarça	12	Covilhã	9	Mira	7	Portel	6	Torres Novas	26
Alvaiázere	25	Cuba	4	Miranda do Corvo	17	Portimão	44	Torres Vedras	54
Amadora	1023	Elvas	13	Miranda do Douro	11	Porto	1414	Trancoso	20
Amarante	101	Entroncamento	10	Mirandela	21	Porto de Mós	11	Trofa	149
Amares	78	Espinho	92	Mogadouro	5	Porto Santo	4	Vagos	26
Anadia	44	Esposende	50	Moimenta da Beira	15	Póvoa de Lanhoso	62	Vale de Cambra	155
Angra do Heroísmo	5	Estarreja	105	Moita	181	Póvoa de Varzim	159	Valença	15
Ansião	9	Évora	30	Monção	118	Reguengos de Monsaraz	8	Valongo	762
Arcos de Valdevez	74	Fafe	125	Montalegre	3	Resende	65	Valpaços	7
Arganil	9	Faro	70	Montemor-o-Novo	9	Ribeira de Pena	3	Velas	5
Arouca	42	Felgueiras	408	Montemor-o-Velho	30	Rio Maior	23	Vendas Novas	10
Arruda dos Vinhos	14	Figueira da Foz	34	Montijo	129	Sabrosa	7	Viana do Castelo	192
Aveiro	353	Figueiró dos Vinhos	9	Mortágua	11	Salvaterra de Magos	14	Vieira do Minho	44
Azambuja	84	Fornos de Algodres	3	Moura	72	Santa Comba Dão	10	Vila da Praia da Vitória	7
Baião	31	Funchal	26	Murça	20	Santa Cruz da	10	Vila do Conde	297
Barcelos	307	Fundão	5	Murtosa	17	Graciosa	5	Vila Flor	5
Barreiro	253	Góis	10	Nazaré	3	Santa Cruz da	5	Vila Franca de Xira	479
Batalha	8	Gondomar	1093	Nelas	23	Santa Maria da Feira	6	Vila Nova de Cerveira	9
Beja	19	Gouveia	23	Nordeste	32	Santa Marta de	497	Vila Nova de Famalicão	404
Benavente	42	Grândola	11	Odemira	11	Penaguião	4	Vila Nova de Foz Côa	72
Bombarral	8	Guarda	25	Odivelas	655	Santarém	128	Vila Nova de Gaia	1592
Braga	1256	Guimarães	725	Oeiras	495	Santiago do Cacém	19	Vila Nova de Poiares	7
Bragança	123	Horta	6	Olhão	18	Santo Tirso	398	Vila Pouca de Aguiar	9
Cabeceiras de Basto	18	Ílhavo	148	Oliveira de Azeméis	218	São Brás de Alportel	5	Vila Real	157
Cadaval	13	Lagoa	10	Oliveira de Frades	12	São João da Madeira	80	Vila Real de Santo António	14
Caldas da Rainha	33	Lagos	5	Oliveira do Bairro	41	São Pedro do Sul	9	Vila Verde	237
Calheta	4	Lamego	39	Oliveira do Hospital	28	São Roque do Pico	5	Vimioso	11
Câmara de Lobos	42	Leiria	106	Ovar	41	Sátão	9	Vinhais	30
Caminha	21	Lisboa	2595	Paços de Ferreira	672	Seia	13	Viseu	111
Cantanhede	71	Loulé	76	Palmela	313	Sernancelhe	6	Vizela	149
Carraceda de Ansiães	7				40	Serpa	15	Vouzela	8

A informação apresentada refere-se ao total de notificações médicas no sistema SINAVE, não incluindo notificações laboratoriais. Como tal, pode não corresponder à totalidade dos casos por concelho. Dados por concelho de ocorrência, apresentados por ordem alfabética. Quando os casos confirmados são inferiores a 3, por motivos de confidencialidade, os dados não são apresentados.

NOVO CORONAVÍRUS COVID-19

RELATÓRIO DE SITUAÇÃO

CARACTERIZAÇÃO CLÍNICA DOS CASOS CONFIRMADOS

NÚMERO DE CASOS
INTERNADOS

414

NÚMERO DE CASOS
INTERNADOS EM UCI

57

Informação reportada pelos Hospitais, Administrações Regionais de Saúde e Regiões Autónomas

FEBRE	TOSSE	DIFICULDADE RESPIRATÓRIA	CEFALEIA	DORES MUSCULARES	FRAQUEZA GENERALIZADA
29%	40%	11%	20%	21%	15%

Informação reportada relativa a sintomas em 91% dos casos confirmados

CARACTERIZAÇÃO DOS ÓBITOS OCORRIDOS

GRUPO ETÁRIO	NÚMERO DE CASOS	
	MASCULINO	FEMININO
00-09 anos	0	0
10-19 anos	0	0
20-29 anos	1	1
30-39 anos	0	1
40-49 anos	10	7
50-59 anos	31	15
60-69 anos	87	43
70-79 anos	170	112
80+	427	569
Total	726	748

Saiba mais em <https://covid19.min-saude.pt/>

